

**Hofseitige, zentral begehbare Wohnung im 6. Stock bei der
Mariahilfer Straße**



Objektnummer: 1619/8149

**Eine Immobilie von RE/MAX Real Experts Immobilien lifetime
GmbH**

Zahlen, Daten, Fakten

Art:	Wohnung - Etage
Land:	Österreich
PLZ/Ort:	1060 Wien
Baujahr:	1982
Wohnfläche:	65,00 m ²
Heizwärmebedarf:	C 63,82 kWh / m ² * a
Gesamtenergieeffizienzfaktor:	C 1,63
Gesamtmiete	1.148,50 €
Kaltmiete (netto)	1.000,00 €
Kaltmiete	1.135,00 €
Betriebskosten:	135,00 €
USt.:	13,50 €
Infos zu Preis:	

zzgl. Heizkostenak. € 56,04 + Warmwasserak. € 22,01 Gesamtmiete inkl. Heizg./Warmw.: € 1.226,55.

Provisionsangabe:

Gemäß Erstauftraggeberprinzip bezahlt der Abgeber die Provision.

Ihr Ansprechpartner



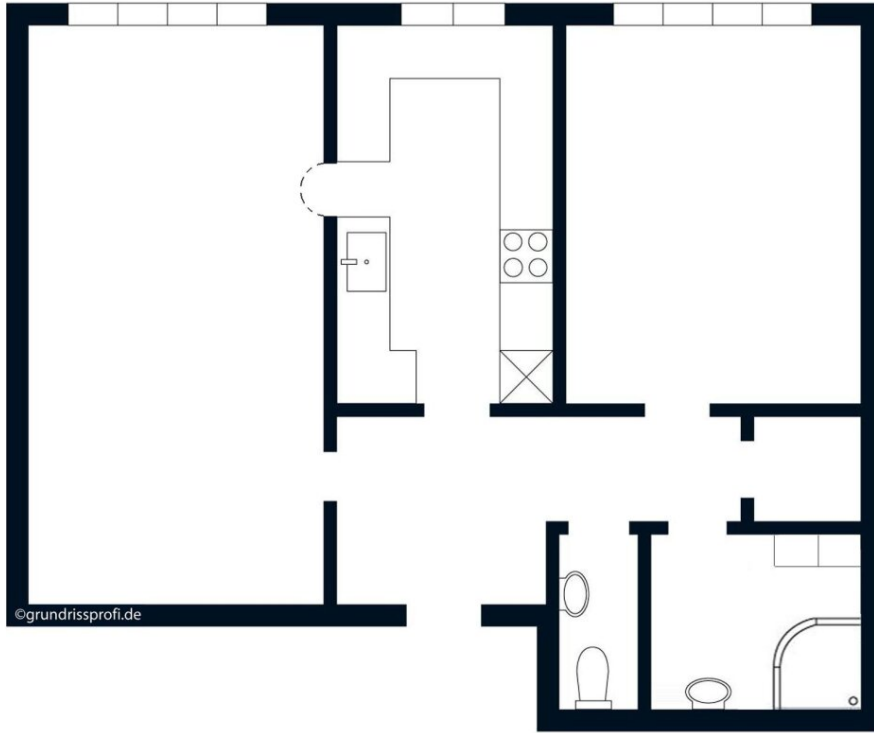
Oana Nistor

REMAX Real Experts
Gentzgasse 13









©grundrissprofi.de

REMAX

Objektbeschreibung

Zur Vermietung (befristet) gelangt diese zentral begehbare, komplett hofseitig gelegene 2-Zimmer-Wohnung im 6. Liftstock.

Bitte beachten Sie, dass Sie uns auf Grund der großen Nachfrage eine schriftliche Anfrage übermitteln müssen und anschließend ein Selbstauskunftsformular zum Ausfüllen erhalten.

Erst danach können wir Ihre Anfrage bearbeiten und Termine vergeben.

Über den zentralen Vorraum gelangen Sie in das Wohnzimmer, die separate Küche mit Fenster (die auch über einen direkten Zugang zum Wohnzimmer verfügt), das Schlafzimmer, den Abstellraum, das Bad mit Dusche und das separate WC.

Highlights

- 6. Liftstock
- hofseitig
- zentral begehbar
- Top-Lage im 7. Bezirk nahe Mariahilfer Straße, U-Bahn und Westbahnhof
- gute Anbindung an das Radverkehrsnetz

Bitte beachten Sie, dass Sie uns auf Grund der großen Nachfrage eine schriftliche Anfrage übermitteln müssen und anschließend ein Selbstauskunftsformular zum Ausfüllen erhalten.

Erst danach können wir Ihre Anfrage bearbeiten und Termine vergeben.

Der Immobilienmakler erklärt, dass er – entgegen dem in der Immobilienwirtschaft üblichen Geschäftsgebrauch des Doppelmaklers – einseitig nur für den Vermieter tätig ist.

Infrastruktur / Entfernungen

Gesundheit

Arzt <500m

Apotheke <500m

Klinik <500m

Krankenhaus <500m

Kinder & Schulen

Schule <500m

Kindergarten <500m

Universität <500m

Höhere Schule <500m

Nahversorgung

Supermarkt <500m

Bäckerei <500m

Einkaufszentrum <500m

Sonstige

Geldautomat <500m

Bank <500m

Post <500m

Polizei <500m

Verkehr

Bus <500m

U-Bahn <500m

Straßenbahn <500m

Bahnhof <500m

Autobahnanschluss <5.000m

Angaben Entfernung Luftlinie / Quelle: OpenStreetMap