

Großzügige 4-Zimmer-Wohnung – Hier beginnt Ihr Wohnvergnügen



wohnen

Objektnummer: 5567

Eine Immobilie von IMMOCENTRAL Immobilientreuhand GmbH

Zahlen, Daten, Fakten

Adresse	Julius Raab Promenade
Art:	Wohnung
Land:	Österreich
PLZ/Ort:	3100 St. Pölten
Zustand:	Gepflegt
Alter:	Altbau
Wohnfläche:	104,70 m ²
Zimmer:	4,50
Bäder:	1
WC:	1
Heizwärmebedarf:	E 195,80 kWh / m ² * a
Gesamtenergieeffizienzfaktor:	E 3,25
Gesamtmiete	1.178,51 €
Kaltmiete (netto)	789,67 €
Kaltmiete	1.069,55 €
Betriebskosten:	279,88 €
USt.:	108,96 €
Provisionsangabe:	

Gemäß Erstauftraggeberprinzip bezahlt der Abgeber die Provision.

Ihr Ansprechpartner



Mag. Nicole Urbanek

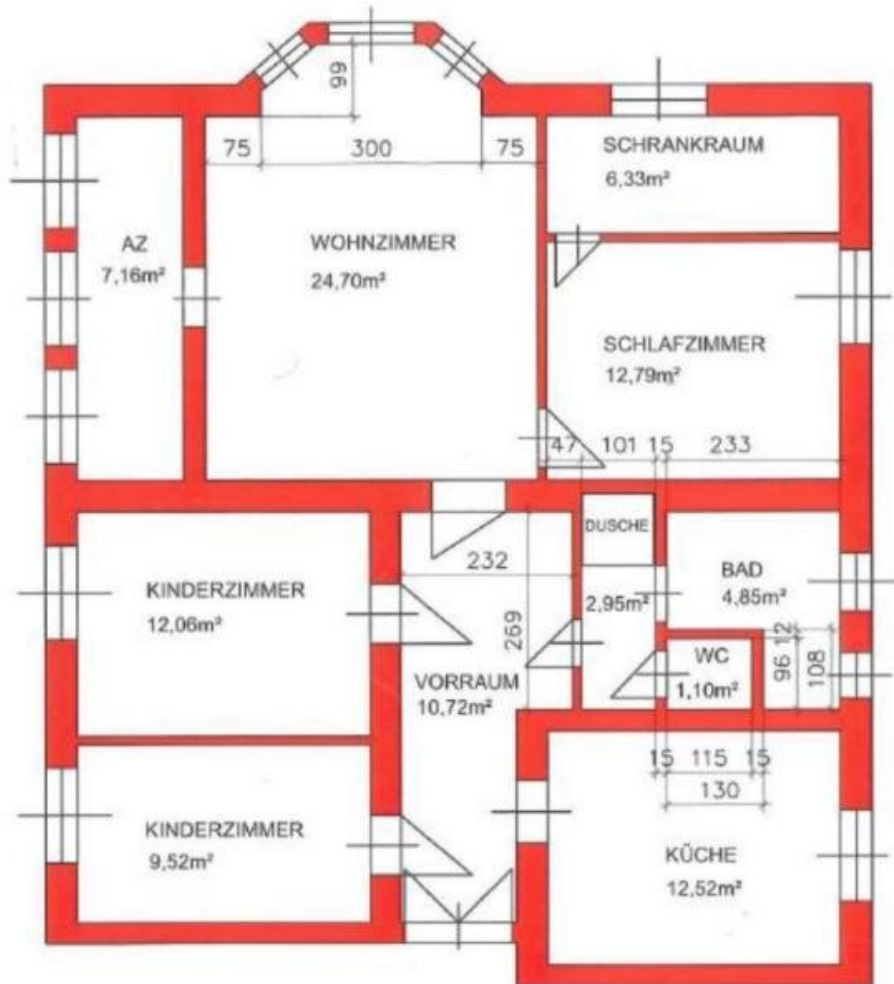
IMMOCENTRAL Immobilitentreuhand GmbH
Klostergasse 31











Objektbeschreibung

Wohnfläche: ca. 104,70 m², befristet auf 5 Jahre zu mieten

Gesamtmiete: € 1.178,51 inkl. BK, Möbelmiete und USt.

Die Wohnung gliedert sich in einen großzügigen Vorraum, Küche, Wohnzimmer, Schlafzimmer mit Schrankraum, Arbeitszimmer, zwei Kinderzimmer, Badezimmer mit Dusche und ein separates WC

Stockwerkslage/Aufzug: EG / NEIN

beziehbar ab voraussichtlich: Sofort

Ausstattung: Laminatböden, Komplettküche

Kaution: € 7.000

Provision: **KEINE**

Der Immobilienmakler erklärt, dass er – entgegen dem in der Immobilienwirtschaft üblichen Geschäftsgebrauch des Doppelmaklers – einseitig nur für den Vermieter tätig ist.

Infrastruktur / Entfernungen

Gesundheit

Arzt <500m

Apotheke <500m

Klinik <1.250m

Krankenhaus <1.500m

Kinder & Schulen

Schule <250m

Kindergarten <250m

Universität <1.500m

Höhere Schule <750m

Nahversorgung

Supermarkt <250m

Bäckerei <500m

Einkaufszentrum <500m

Sonstige

Bank <250m

Geldautomat <250m

Polizei <250m

Post <500m

Verkehr

Bus <250m

Bahnhof <750m

Autobahnanschluss <2.750m

Flughafen <5.500m

Angaben Entfernung Luftlinie / Quelle: OpenStreetMap