

69,38 m² Wohnfläche | 2. OG ohne Lift | Sofortbezug



Zimmer

Objektnummer: 5890

Eine Immobilie von IMMOCENTRAL Immobilientreuhand GmbH

Zahlen, Daten, Fakten

Adresse	Parkstraße
Art:	Wohnung
Land:	Österreich
PLZ/Ort:	3100 St. Pölten
Zustand:	Voll_saniert
Alter:	Altbau
Wohnfläche:	69,38 m ²
Zimmer:	3
Bäder:	1
WC:	1
Keller:	3,00 m ²
Gesamtmiete	870,00 €
Kaltmiete (netto)	625,51 €
Kaltmiete	790,91 €
Betriebskosten:	165,40 €
USt.:	79,09 €
Provisionsangabe:	

Gemäß Erstauftraggeberprinzip bezahlt der Abgeber die Provision.

Ihr Ansprechpartner



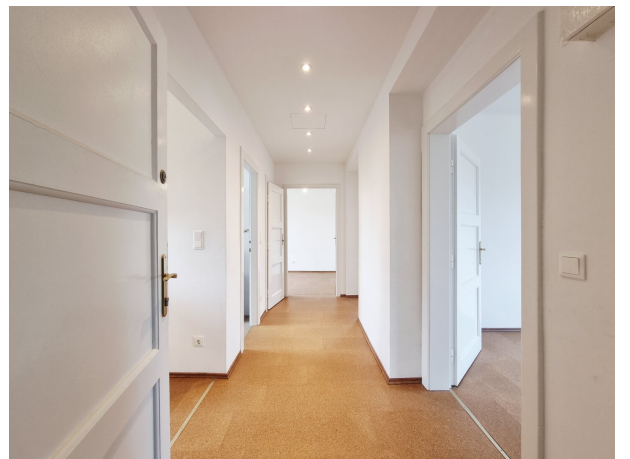
Marion Kleebinder

IMMOCENTRAL Immobilientreuhand GmbH
Klostergasse 31
3100 St. Pölten











Objektbeschreibung

69,38 m² Wohnfläche

2. Stock ohne Lift – Sofortbezug

Raumaufteilung: Vorzimmer, Küche, 3 Zimmer, Tageslichtbadezimmer mit Badewanne, WC, Abstellraum

Miete gesamt: € 870,- inkl. BK und USt.

Kaution: 3 Bruttomonatsmieten

Hinweis gemäß Energieausweisvorlagegesetz: Ein Energieausweis wurde vom Eigentümer bzw. Verkäufer, nach unserer Aufklärung über die generell geltende Vorlagepflicht, sowie Aufforderung zu seiner Erstellung noch nicht vorgelegt. Daher gilt zumindest eine dem Alter und der Art des Gebäudes entsprechende Gesamtenergieeffizienz als vereinbart. Wir übernehmen keinerlei Gewähr oder Haftung für die tatsächliche Energieeffizienz der angebotenen Immobilie.

Wir weisen darauf hin, dass zwischen dem Vermittler und dem zu vermittelnden Dritten ein familiäres oder wirtschaftliches Naheverhältnis besteht.

Der Immobilienmakler erklärt, dass er – entgegen dem in der Immobilienwirtschaft üblichen Geschäftsgebrauch des Doppelmaklers – einseitig nur für den Vermieter tätig ist.

Infrastruktur / Entfernungen

Gesundheit

Arzt <1.000m
Apotheke <750m
Klinik <2.250m
Krankenhaus <2.500m

Kinder & Schulen

Schule <750m
Kindergarten <250m
Universität <2.250m
Höhere Schule <1.250m

Nahversorgung

Supermarkt <750m
Bäckerei <750m

Einkaufszentrum <1.000m

Sonstige

Bank <750m

Geldautomat <750m

Polizei <750m

Post <750m

Verkehr

Bus <250m

Bahnhof <1.250m

Autobahnanschluss <2.250m

Flughafen <5.000m

Angaben Entfernung Luftlinie / Quelle: OpenStreetMap