

Attraktive 3-Zimmer-Wohnung mit Balkon in ruhiger Lage von Leonding



Objektnummer: 5738/2751

Eine Immobilie von Reisetbauer Immobilien GmbH

Zahlen, Daten, Fakten

Art:	Wohnung
Land:	Österreich
PLZ/Ort:	4060 Leonding
Baujahr:	1992
Wohnfläche:	78,07 m ²
Zimmer:	3,50
Bäder:	1
WC:	1
Heizwärmebedarf:	C 50,70 kWh / m ² * a
Gesamtenergieeffizienzfaktor:	C 1,02
Gesamtmiete	1.145,33 €
Kaltmiete (netto)	800,00 €
Kaltmiete	1.041,21 €
Betriebskosten:	241,21 €
USt.:	104,12 €
Provisionsangabe:	

Gemäß Erstauftraggeberprinzip bezahlt der Abgeber die Provision.

Ihr Ansprechpartner

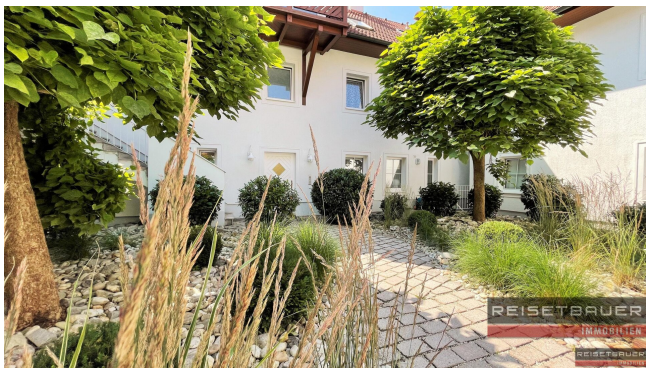


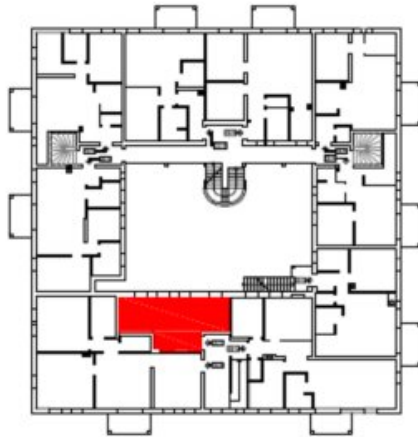
Nathalie Kapl

Reisetbauer Immobilien GmbH
Hirschgasse 3
4020 Linz

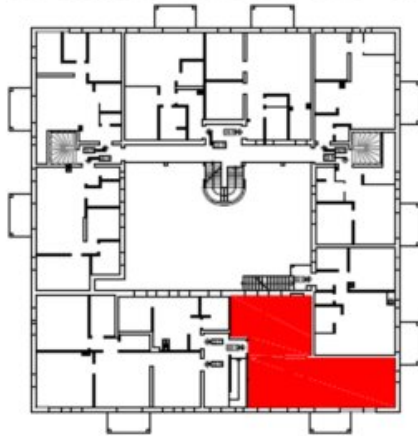




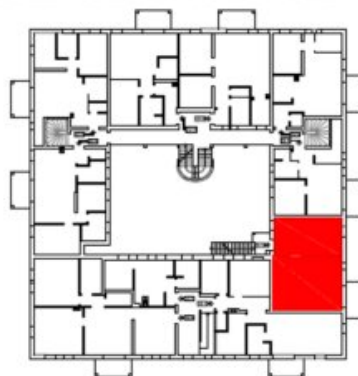




OBERGESCHOSS OG 11



OBERGESCHOSS OG 12



OBERGESCHOSS OG 13

Objektbeschreibung

Die ca. 78 m² große Wohnung mit einem Balkon von ca. 5 m² befindet sich im 1. Stock des 2019 generalsanierten Wohnhaus. Die Wohnung ist aufgeteilt in Eingangsbereich, Toilette, Abstellraum, Badezimmer, Schlafzimmer und einem großzügigen Wohn- und Essbereich mit eigenen Balkon.

Diese Gegend in Leonding zeichnet sich besonders durch ihre idyllische und ruhige Lage aus und ist dennoch nur 10 Minuten von der Stadt Linz entfernt.

Für jede Wohnung steht ein Parkplatz zur Verfügung. Dabei ist es möglich zwischen einem Garagenparkplatz (70€ netto) und einem Freiparker (45€ netto) zu wählen.

Wir weisen darauf hin, dass zwischen dem Vermittler und dem zu vermittelnden Dritten ein familiäres oder wirtschaftliches Naheverhältnis besteht.

Der Immobilienmakler erklärt, dass er – entgegen dem in der Immobilienwirtschaft üblichen Geschäftsgebrauch des Doppelmaklers – einseitig nur für den Vermieter tätig ist.

Infrastruktur / Entfernungen

Gesundheit

Arzt <1.500m
Apotheke <1.500m
Klinik <1.500m
Krankenhaus <5.000m

Kinder & Schulen

Kindergarten <1.500m
Schule <1.500m
Universität <3.000m
Höhere Schule <5.500m

Nahversorgung

Supermarkt <1.500m

Bäckerei <1.500m
Einkaufszentrum <4.500m

Sonstige

Bank <1.500m
Geldautomat <1.500m
Post <3.000m
Polizei <2.000m

Verkehr

Bus <500m
Straßenbahn <3.000m
Bahnhof <1.000m
Autobahnanschluss <4.000m
Flughafen <6.000m

Angaben Entfernung Luftlinie / Quelle: OpenStreetMap