

Einfamilienhaus mit Garten, Top Lage in Oberwart



Objektnummer: 9259

Eine Immobilie von Immobilien - Südburgenland

Zahlen, Daten, Fakten

Art:	Haus - Einfamilienhaus
Land:	Österreich
PLZ/Ort:	7400 Oberwart
Baujahr:	1967
Möbliert:	Teil
Bäder:	2
WC:	2
Terrassen:	1
Stellplätze:	4
Garten:	588,00 m ²
Keller:	130,00 m ²

Ihr Ansprechpartner



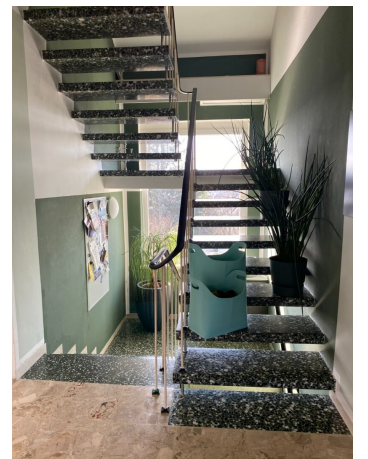
Alfred Saurer

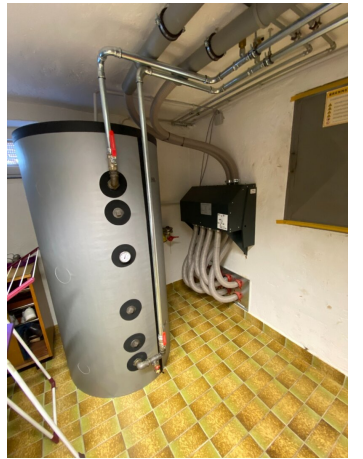
Immobilien - Südburgenland
Wiener Straße 22
7400 Oberwart

T +43 3352 34000
H +43 664 3570335
F 03352/34000-4

Gerne stehe ich Ihnen für weitere Informationen oder einen Besichtigungstermin zur Verfügung.

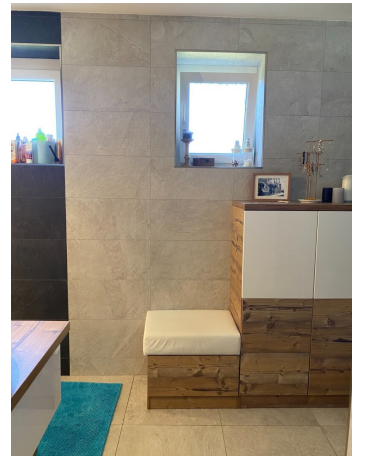








15:28





Objektbeschreibung

Modernes Wohnen in Oberwart

?Genießen Sie Ruhe und Lebensqualität in dieser exklusiven Top-Lage. Dieses lichtdurchflutete Einfamilienhaus besticht durch moderne Architektur, einen großzügigen Garten und erstklassige Infrastruktur direkt vor der Haustür.

?Highlights auf einen Blick:

?Bestlage: Ruhiges Wohnviertel mit perfekter Anbindung.

?Viel Platz: Offene Raumgestaltung für die ganze Familie.

?Grüne Oase: Sonniger Garten zum Entspannen.

Neuerungen ab 2022,

Pellets Heizung, Photovoltaikanlage, elektrisches Garagentor, Solarmodule für Warmwasser, Küche.

Hinweis gemäß Energieausweisvorlagegesetz: Ein Energieausweis wurde vom Eigentümer bzw. Verkäufer, nach unserer Aufklärung über die generell geltende Vorlagepflicht, sowie Aufforderung zu seiner Erstellung noch nicht vorgelegt. Daher gilt zumindest eine dem Alter und der Art des Gebäudes entsprechende Gesamtenergieeffizienz als vereinbart. Wir übernehmen keinerlei Gewähr oder Haftung für die tatsächliche Energieeffizienz der angebotenen Immobilie.

Der Vermittler ist als Doppelmakler tätig.

Infrastruktur / Entfernungen

Gesundheit

Arzt <5.000m

Apotheke <1.000m

Krankenhaus <2.000m

Kinder & Schulen

Schule <500m

Kindergarten <1.000m

Universität <7.000m

Höhere Schule <2.000m

Nahversorgung

Supermarkt <1.000m

Bäckerei <1.000m

Einkaufszentrum <2.500m

Sonstige

Bank <1.000m

Geldautomat <1.000m

Post <1.000m

Polizei <500m

Verkehr

Bus <1.000m

Bahnhof <1.000m

Angaben Entfernung Luftlinie / Quelle: OpenStreetMap