

ZENTRUM NÄHE STEINERTOR: Helle Maisonettewohnung im Dachgeschoß mit 3 Balkonen



Objektnummer: 1448

Eine Immobilie von KMW Immobilien GmbH

Zahlen, Daten, Fakten

Art:	Wohnung
Land:	Österreich
PLZ/Ort:	3500 Krems an der Donau
Wohnfläche:	62,50 m ²
Zimmer:	2
Bäder:	1
Balkone:	1
Heizwärmebedarf:	C 58,00 kWh / m ² * a
Gesamtenergieeffizienzfaktor:	C 1,28
Gesamtmiete	745,00 €
Kaltmiete (netto)	745,00 €
Kaltmiete	745,00 €
Provisionsangabe:	

Gemäß Erstauftraggeberprinzip bezahlt der Abgeber die Provision.

Ihr Ansprechpartner



Akad. Immobilienmanager Jürgen Heinzl

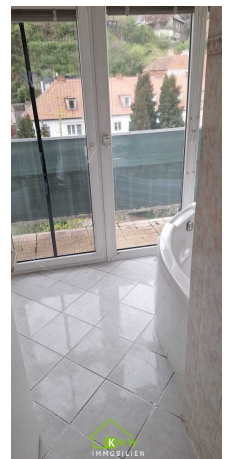
KMW Immobilien GmbH
Schwedengasse 1a
3500 Krems

T +43273272120
H +43 676 55 400 88
F 02732 72120

Gerne stehe ich Ihnen für weitere
Verfügung.

Termin zur





WUHNUNG 3500 KREUZ/ANDBIETUNG 11/91

PROJECT
PROJEKT

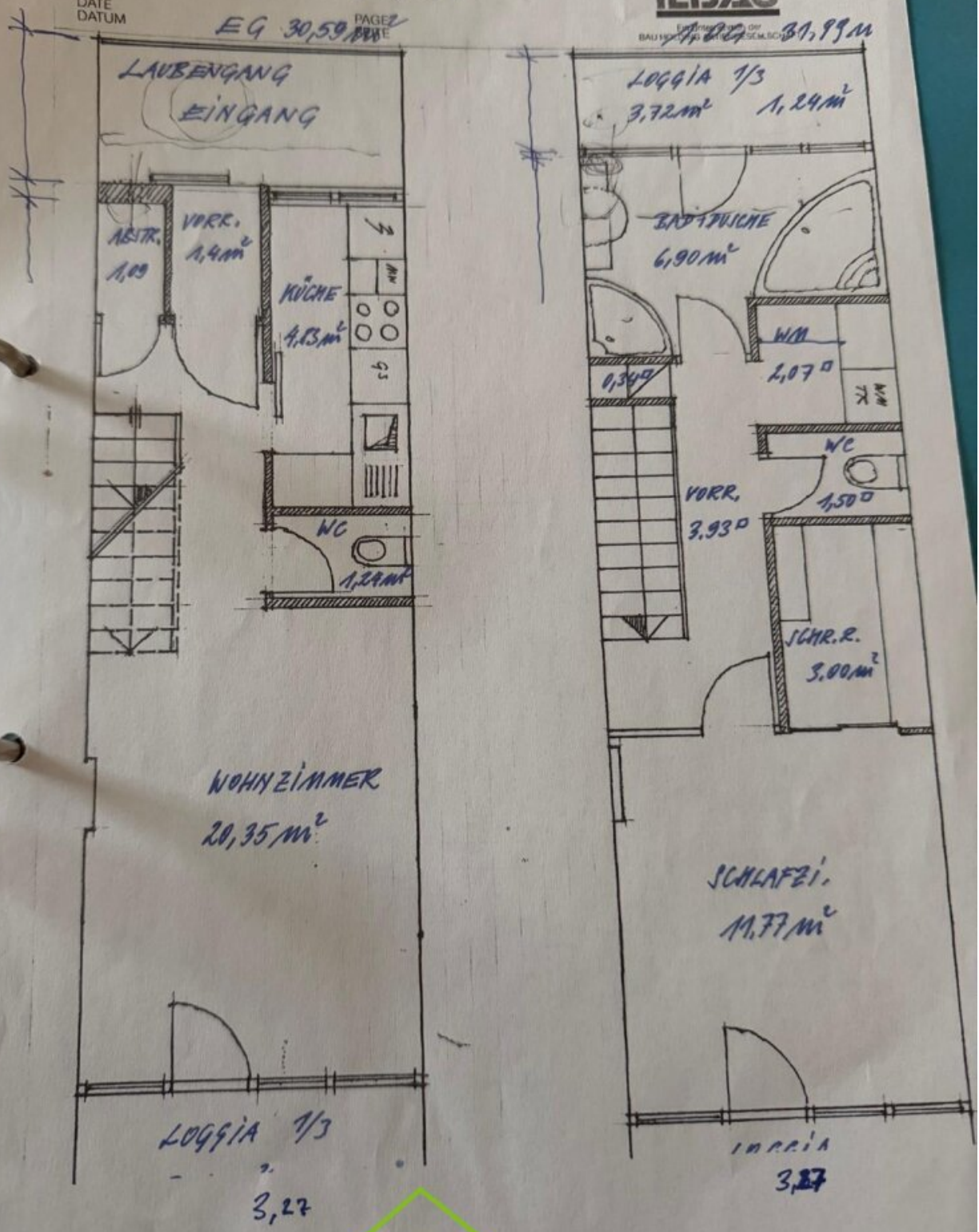
1.04. + EG = 62,58 m²

DATE
DATUM

EG 30,59 m² PAGEZ

ILBAU

INSTITUT FÜR
BAUSTRUKTUREN UND
BAUWEISEN



Objektbeschreibung

Der Immobilienmakler erklärt, dass er – entgegen dem in der Immobilienwirtschaft üblichen Geschäftsgebrauch des Doppelmaklers – einseitig nur für den Vermieter tätig ist.

Infrastruktur / Entfernungen

Gesundheit

Arzt <500m

Apotheke <500m

Klinik <500m

Krankenhaus <1.500m

Kinder & Schulen

Schule <500m

Kindergarten <500m

Universität <500m

Höhere Schule <1.000m

Nahversorgung

Supermarkt <500m

Bäckerei <500m

Einkaufszentrum <2.500m

Sonstige

Geldautomat <500m

Bank <500m

Post <1.000m

Polizei <500m

Verkehr

Bus <500m

Autobahnanschluss <2.500m

Bahnhof <1.000m

Flughafen <5.000m

Angaben Entfernung Luftlinie / Quelle: OpenStreetMap