

**Zentrumslage unbeheizte LAGERFLÄCHE IM KELLER mit
PALETTENLIFT**



Objektnummer: 1678

Eine Immobilie von Immoberater IN KG

Zahlen, Daten, Fakten

Art:	Halle / Lager / Produktion - Lager
Land:	Österreich
PLZ/Ort:	2100 Korneuburg
Nutzfläche:	208,00 m ²
Lagerfläche:	208,00 m ²
Zimmer:	1
Kaltmiete (netto)	570,00 €
Kaltmiete	570,00 €

Ihr Ansprechpartner



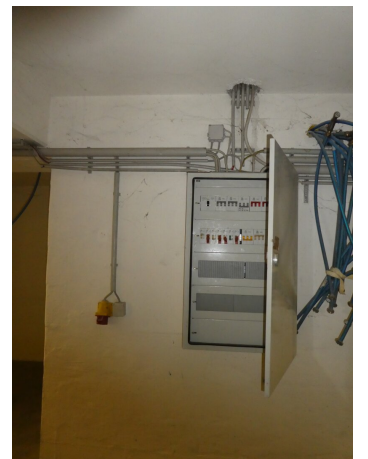
Maria Mayer

Immoberater IN KG
Stockerauer Straße 181
2100 Korneuburg

T +43 699 110 20 343

Gerne stehe ich Ihnen für weitere Informationen oder einen Besichtigungstermin zur Verfügung.



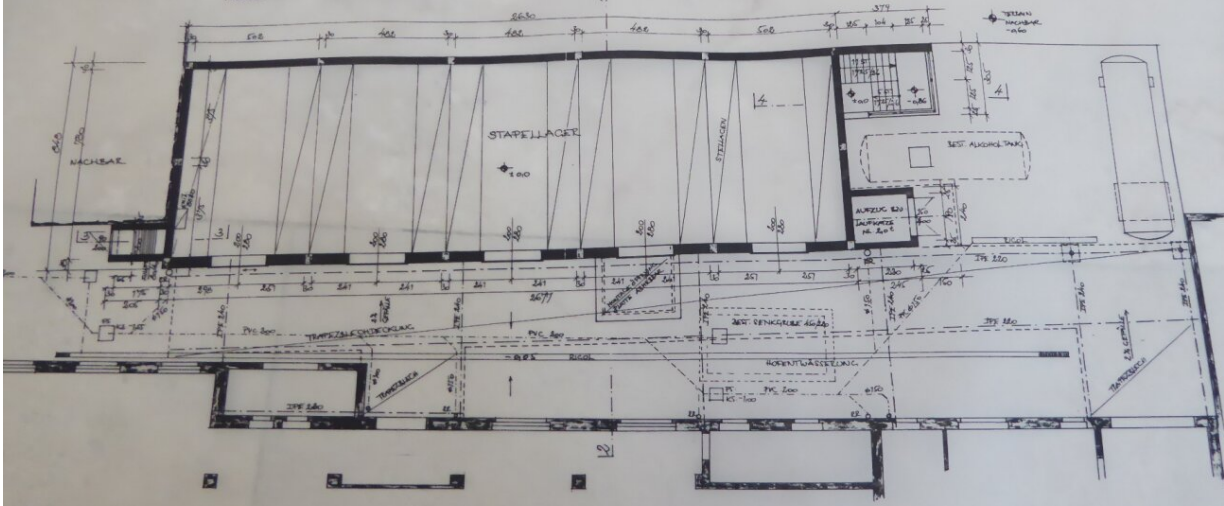






NEUBAU ERDGESCHOSS

SITUATION



HOFANSICHT

1/20

Objektbeschreibung

LAGERFLÄCHE IM KELLER MIT PALETTENLIFT, die Lagerfläche befindet sich im Innenhof einer Gewerbeliegenschaft in Korneuburg

Die unbeheizte Lagerfläche

Breite von ca.24,6m und einer Tiefe von ca. 7,8 m.

Nutzfläche: 208m²

PALETTENLIFT und Starkstrom vorhanden

Gesamtmiete: 570,- inkl. Bk und Ust

(Nettomiete: 224,21-; Betriebskosten 250,79; Ust: 95,-)

Kaution: € 2000,-

Provision: € 1710,-

Für weitere Fragen erreichen sie Frau Maria Mayer unter 0699/11020343

Um ihre Anfragen bearbeiten zu können benötigen wir, ihren vollständigen Namen, ihre Wohnadresse, ihre Emailadresse und Telefonnummer, wir bitten um Übermittlung all dieser Daten per Mail, vielen Dank! Gerne übermitteln wir Ihnen anschließend die Unterlagen

Der Vermittler ist als Doppelmakler tätig.