

Kompakt & modern: 2-Zimmer-Wohnung im 1. OG mit ca. 16 m² Terrasse in Graz-Liebenau – nachhaltig mit Luftwärmepumpe & Photovoltaik. Jetzt Sonderpreis bis Baustart sichern!



Objektnummer: 297852

Eine Immobilie von Schantl ITH Immobilienrehand GmbH

Zahlen, Daten, Fakten

Art:	Wohnung
Land:	Österreich
PLZ/Ort:	8041 Graz,07.Bez.:Liebenau
Baujahr:	2026
Zustand:	Projektiert
Alter:	Neubau
Wohnfläche:	44,80 m ²
Zimmer:	2
Bäder:	1
WC:	1
Terrassen:	1
Stellplätze:	1
Keller:	6,40 m ²
Heizwärmebedarf:	B 31,60 kWh / m ² * a
Gesamtenergieeffizienzfaktor:	A+ 0,70
Kaufpreis:	242.400,00 €
Infos zu Preis:	

zzgl. 1 TG-Platz um € 27.500,--

Provisionsangabe:

Provision bezahlt der Abgeber.

Ihr Ansprechpartner



Nikolaus Kronabitter





Sie wollen Ihre Immobilie VERKAUFEN?
Wir machen das für Sie!
Unsere Leistungen im Überblick:

SCHANTL
IMMOBILIENTREUHAND

VERTRAULICH
QUALITÄTSSIEGEL

3D Grundriss

35 Plattformen

Social Media

Home Staging

Wohnungs- und Häuservideos

Infrastrukturbericht

Top Photos

FOLGEN SIE UNS AUF [f](#) [@](#) [in](#) [WWW.SCHANTL-ITH.AT](http://www.schantl-ith.at)

Liebenauer Hauptstraße 163, 163a 8041 Graz



Provisionsfrei für den Käufer!

Geschoss	Top	WFL m²	Zimmer	Terrasse m²	Balkon m²	Garten m²	Kellerabteil m²	Kaufpreis Endnutzer	Kaufpreis Endnutzer/m²	PKW TG	Kaufpreis je TG-PP € 27.500,-	Kaufpreis Endnutzer gesamt inkl. TG-PP
EG	1.1	88,88	4	37,33		288,09	12,30	€ 474 900	€ 5 343	2	€ 55 000	€ 529 900
1. OG	1.3	88,88	4		36,01		10,40	€ 464 900	€ 5 231	2	€ 55 000	€ 519 900
1. OG	1.4	82,69	3	29,01	11,19		7,30	€ 449 900	€ 5 441	1	€ 27 500	€ 477 400
DG	1.5	129,67	4	123,70			14,30	€ 944 900	€ 7 287	2	€ 55 000	€ 999 900
EG	2.1	88,88	4	36,67		287,83	10,40	€ 479 900	€ 5 399	2	€ 55 000	€ 534 900
EG	2.2	44,80	2	16,05		22,10	6,40	€ 242 400	€ 5 411	1	€ 27 500	€ 269 900
EG	2.3	66,95	3	19,58+11,35		229,60	7,60	€ 352 400	€ 5 264	1	€ 27 500	€ 379 900
1. OG	2.4	88,88	4		36,01		7,60	€ 474 900	€ 5 343	2	€ 55 000	€ 529 900
1. OG	2.5	44,80	2	15,97			6,40	€ 242 400	€ 5 411	1	€ 27 500	€ 269 900
Spezialvariante - Zusammenlegung der Gartenwohnungen Top 2.2 & Top 2.3:												
EG	2.2+2.3	112,34	5	38,34+11,35		299,83	14,00	€ 584 800	€ 5 206	2	€ 55 000	€ 639 800
Tiefgarage				ä				€		27 500		

Aktuelle Verfügbarkeiten nach Anfrage!

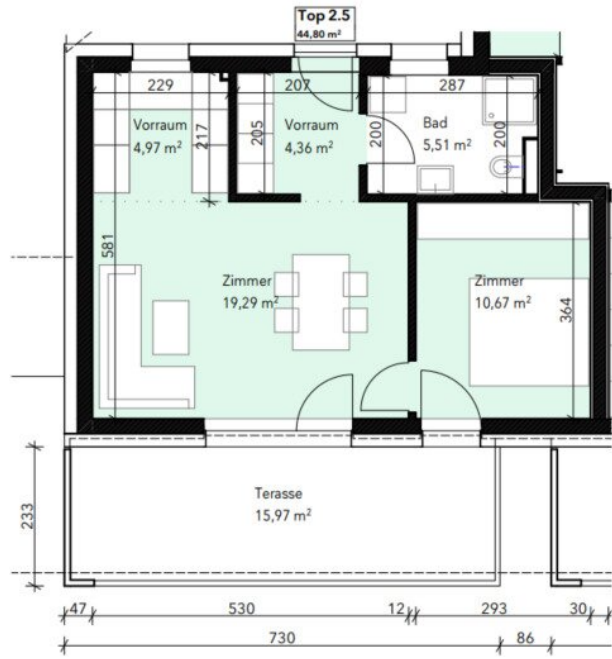
Nebenkostenübersicht: Keine Vermittlungsprovision!

3,5 % Grunderwerbssteuer und 1,1 % Grundbuch-Eintragungsgebühr (Bemessungsgrundlage: Gesamtkaufpreis zzgl. Brutto Vertragserrichtungskosten)

1,8 % (= 1,5 % + 20 % Ust) vom Bruttokaufpreis für Kaufvertragserrichtung und treuhändische Abwicklung

Preisänderungen aufgrund Planänderungen durch Behördenvorgaben sowie Druckfehler vorbehalten.

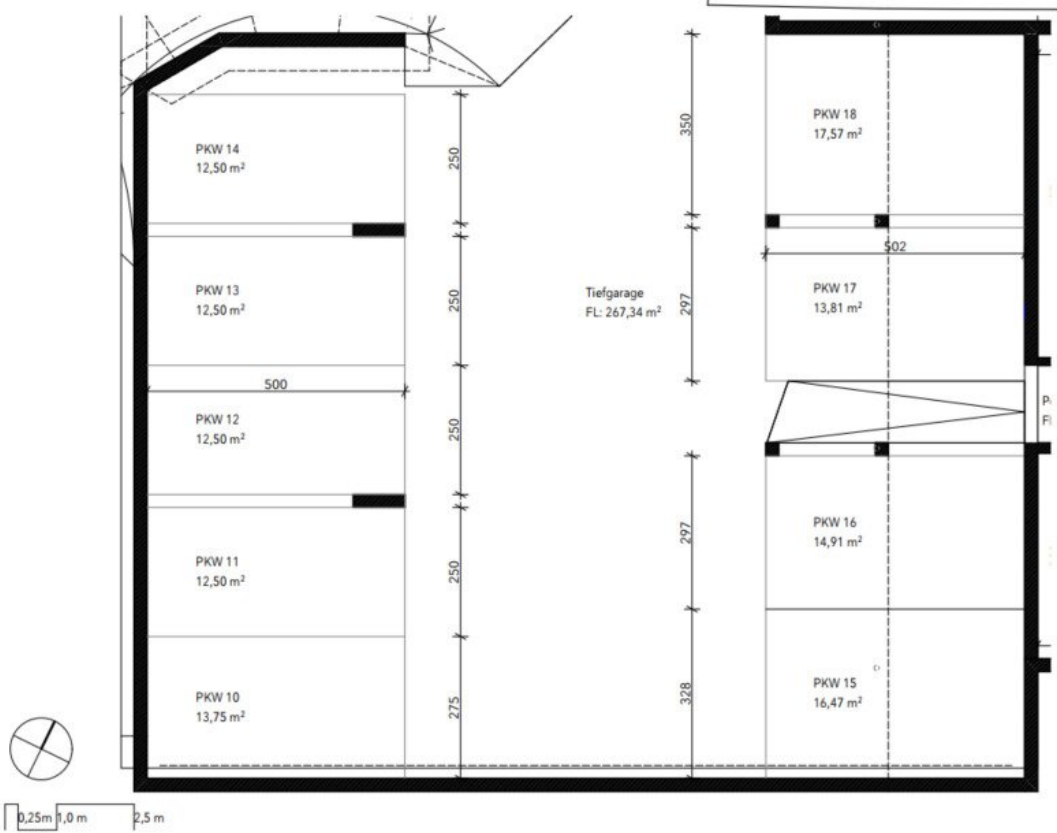
HAUS 1



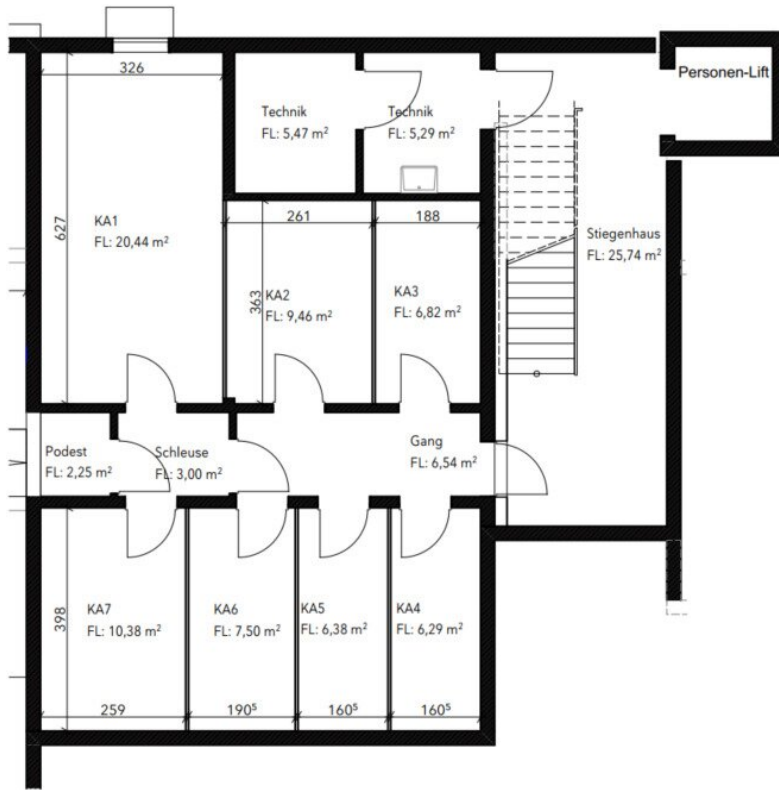




HAUS 1



HAUS 1













Ganzheitliche Lösungen für Ihre sichere Zukunft.



VERMÖGENSAUFBAU

Smart investieren, Zukunft gestalten.



VERSICHERUNGEN

Schützen Sie, was Ihnen wichtig ist.



FINANZIERUNG

Ihre Pläne, unsere Lösungen.

- Immobilien inkl. Immobilienbewertung
- Immobilienbeteiligungen
- Vorsorgewohnung
- Investmentfonds
- Bauherrenmodelle
- Unternehmensbeteiligungen
- Edelmetalle
- Technische Metalle
- uvm.

- Kreditversicherungen
- Eigenheim & Haushalt
- Betriebsunterbrechung
- Kranken- / Gesundenvers.
- Unfallversicherungen
- Sachversicherungen inkl. KFZ
- Pensionsvorsorge inkl. Lebensversicherungen
- Berufsunfähigkeitsvers.
- uvm.

- Förderungsberatung
- Klassische Finanzierungen
- Kombinierte Kreditangebote (min. Geldwert - max. Sachwert)
- Leasing - Kfz- & Mobilien (Geräte, Einrichtungen, etc.)
- Immobilienleasing
- Privatfinanzierungen
- Umschuldungen
- uvm.

Office Wien:
Passauer Platz 6
1010 Wien
T: +43 664 307 00 09
E: office@sfi-invest.com

Office Graz:
Messendorferstr. 71a
8041 Graz
T: +43 664 541 10 47
E: office@schantl-ith.at

Ihre Träume -
unser Fokus!

Vertrauen, das sich lohnt!

Fragen Sie uns nach Ihrem maßgeschneiderten
Konzept für Immobilien, Finanzierungen,
Versicherungen und Vermögensaufbau.



schantl-ith.at | sfi-invest.com

Objektbeschreibung

Kompakt & modern: 2-Zimmer-Wohnung im 1. OG mit ca. 16 m² Terrasse in Graz-Liebenau – nachhaltig mit Luftwärmepumpe & Photovoltaik. Jetzt Sonderpreis bis Baustart sichern!

Willkommen in Ihrem neuen Zuhause! Diese moderne Wohnung im 1. Obergeschoss überzeugt mit durchdachtem Grundriss und gemütlichem Außenbereich.

In einer exklusiven Wohnanlage mit nur 12 Einheiten genießen Sie urbanen Wohnkomfort kombiniert mit einer sonnigen Terrasse – ideal für entspannte Stunden im Freien.

Geplanter Baustart: Ende Mai 2026.

Nutzen Sie jetzt die Möglichkeit, Ihre individuellen Gestaltungswünsche einzubringen – bis zum Baustart! Mit Baubeginn erfolgt eine Preisanpassung – schnell sein lohnt sich!

Facts:

- 44,8 m² optimal genutzte Wohnfläche – kompakt und effizient
- Terrasse mit ca. 15,97 m² – Ihr persönlicher Freiraum im Grünen
- Heller Wohn-Ess-Koch-Bereich mit 24,26 m²
- Photovoltaikanlage am Dach & Luftwärmepumpe
- Energieeffizienter Neubau mit moderner Architektur

Raumaufteilung:

- Vorraum: ca. 4,36 m²

- Wohnen–Essen–Kochen: ca. 24,26 m²
- Schlafzimmer: ca. 10,67 m²
- Badezimmer mit Dusche: ca. 5,51 m²

Highlights:

- Sonnige Terrasse – perfekt für Frühstück im Freien oder entspannte Abende
- Offener Wohnbereich mit Platz für individuelle Küchengestaltung
- Gemütliches Schlafzimmer mit idealer Größe
- Modernes Badezimmer mit Dusche
- Barrierefreier Zugang dank Lift
- Fußbodenheizung, 3-fach-verglaste Fenster und Raffstores für ein angenehmes Wohnklima
- Nachhaltige Energieversorgung durch Photovoltaik und Luftwärmepumpe
- Kellerabteil und Tiefgarage für zusätzlichen Komfort
- Ruhige Lage in einer kleinen, exklusiven Wohnanlage
- Schlüsselfertige Übergabe bis voraussichtlich November 2027

Diese charmante 2-Zimmer-Wohnung bietet modernen Wohnkomfort auf kompakter Fläche – ideal für Eigennutzer.

Jetzt informieren und Ihren Wohntraum sichern!

Irrtum und Druckfehler vorbehalten. Alle Angaben beruhen auf Informationen des Abgebers und sind ohne Gewähr. Sämtliche Pläne und Renderings sind als Muster zu verstehen. Es wurden teilweise Beispielbilder verwendet. Änderungen ausdrücklich vorbehalten.

Worauf noch warten?

Vereinbaren Sie noch heute eine Besichtigung oder eine persönliche Beratung mit uns!

Sie wollen Ihre Immobilie verkaufen? Dann sind Sie bei uns goldrichtig!

Wir sind gerne für Sie da und unterstützen Sie unverbindlich bei der Bewertung Ihrer Immobilie. Mit viel Sorgfalt stellen wir Ihnen alle wichtigen Informationen und Unterlagen zusammen, damit Sie die besten Entscheidungen treffen können.

In Kooperation mit unserer SFI Vermögenstreuhand begleiten wir Sie bei der Verwirklichung Ihres Traumobjekts und unterstützen Sie beim nachhaltigen Vermögensaufbau. Mit unseren erfahrenen Experten sorgen wir dafür, dass Sie die besten Konditionen erhalten – damit Ihre Träume Wirklichkeit werden!

<http://www.schantl-ith.at> in Kooperation mit www.sfi-invest.com

Die Angaben über das angebotene Objekt erfolgen mit der Sorgfalt eines ordentlichen Immobilienmaklers; für die Richtigkeit solcher Angaben, die auf Informationen der über das Objekt Verfügungsberechtigten beruhen, wird keine Gewähr geleistet!

Wir weisen darauf hin, dass zwischen dem Vermittler und dem zu vermittelnden Dritten ein familiäres oder wirtschaftliches Naheverhältnis besteht.

Infrastruktur / Entfernungen

Gesundheit

Arzt <500m

Apotheke <500m

Klinik <4.500m

Krankenhaus <4.000m

Kinder & Schulen

Schule <500m
Kindergarten <500m
Universität <3.000m
Höhere Schule <4.000m

Nahversorgung

Supermarkt <500m
Bäckerei <500m
Einkaufszentrum <1.000m

Sonstige

Geldautomat <1.000m
Bank <500m
Post <1.000m
Polizei <1.000m

Verkehr

Bus <500m
Straßenbahn <1.000m
Autobahnanschluss <1.000m
Bahnhof <1.000m
Flughafen <5.500m

Angaben Entfernung Luftlinie / Quelle: OpenStreetMap