

Moderne 3-Zi-Wohnung mit Balkon, Stellplatz und Fußbodenheizung in Amstetten mieten!



Objektnummer: 1939/217468

Eine Immobilie von IMMOcontract Immobilien Vermittlung GmbH

Zahlen, Daten, Fakten

Art:	Wohnung - Etage
Land:	Österreich
PLZ/Ort:	3300 Amstetten
Baujahr:	2012
Zustand:	Gepflegt
Wohnfläche:	89,51 m ²
Zimmer:	3
Bäder:	1
Balkone:	1
Stellplätze:	1
Keller:	8,00 m ²
Heizwärmebedarf:	B 31,50 kWh / m ² * a
Gesamtenergieeffizienzfaktor:	A+ 0,70
Gesamtmiete	1.097,01 €
Kaltmiete (netto)	792,73 €
Kaltmiete	997,28 €
Betriebskosten:	204,55 €
USt.:	99,73 €
Provisionsangabe:	

Gemäß Erstauftraggeberprinzip bezahlt der Abgeber die Provision.

Ihr Ansprechpartner

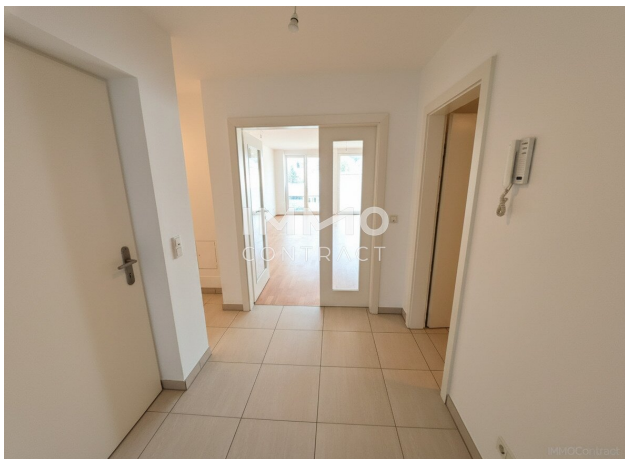


Hermine Brunner

IMMOcontract Immobilien Vermittlung GmbH









wir vermitteln
Ihre IMMOBILIE
schnell - sicher
und
zum besten Preis

Objektbeschreibung

Wohnqualität - ca.90m² - Wohnung mit Balkon u. Carport im Zentrum von Amstetten

- * hübsche, moderne Wohneinheit im 2. Stock (ohne Lift) zwischen Hauptplatz und Bahnhof
- * tolle Wohnung für Pärchen oder Kleinfamilie
- * Heizung Fernwärme, Fußbodenheizung, Außenrollo, Parkettböden
- * Vorraum
- * Wohnbereich mit möblierter Küchenecke und Zugang zum Balkon ca. 8m²
- * 2 Zimmer
- * Bad mit Dusche
- * WC
- * Abstellraum
- * Kellerabteil
- * 1 Carportplatz

Kaution: € 3.500,--

BMM: € 1.097,-- inklusiv BK (Heizung und Strom auf eigene Anmeldung zusätzlich)

Wir weisen darauf hin, dass zwischen dem Vermittler und dem zu vermittelnden Dritten ein familiäres oder wirtschaftliches Naheverhältnis besteht.

Der Immobilienmakler erklärt, dass er – entgegen dem in der Immobilienwirtschaft üblichen Geschäftsgebrauch des Doppelmaklers – einseitig nur für den Vermieter tätig ist.

Infrastruktur / Entfernungen

Gesundheit

Arzt <500m

Apotheke <500m

Klinik <1.000m

Krankenhaus <1.000m

Kinder & Schulen

Schule <500m

Kindergarten <500m

Höhere Schule <6.500m

Nahversorgung

Supermarkt <500m

Bäckerei <500m

Einkaufszentrum <1.000m

Sonstige

Bank <500m

Geldautomat <500m

Post <500m

Polizei <500m

Verkehr

Bus <500m

Bahnhof <500m

Autobahnanschluss <3.000m

Flughafen <6.000m

Angaben Entfernung Luftlinie / Quelle: OpenStreetMap