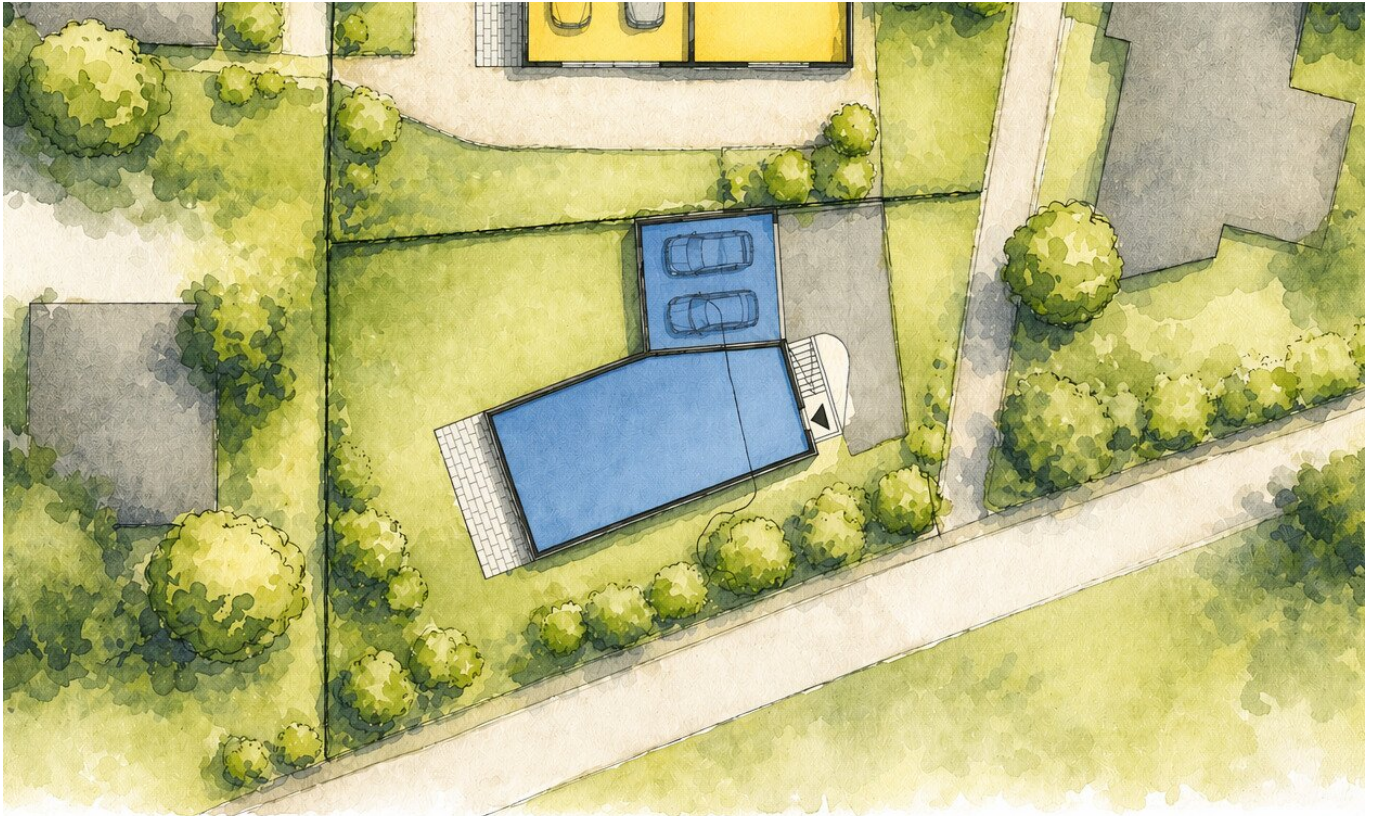


**charmantes Grundstück in Inzing mit Einzelhausstudie;
Haus BLAU**



Objektnummer: 1534/96

Eine Immobilie von Immobilien Partner Zingerle GmbH

Zahlen, Daten, Fakten

Art: Grundstück - Baugrund Eigenheim
Land: Österreich
PLZ/Ort: 6401 Inzing

Ihr Ansprechpartner



Ing. Gerald Zingerle

Immobilien Partner Zingerle GmbH
Stainerstraße 18b
6067 Absam

H +43(0)664/ 40 15 671

Gerne stehe ich Ihnen für weitere Informationen oder einen Besichtigungstermin zur Verfügung.



Objektbeschreibung

? Willkommen in Inzing – Ihr zukünftiges Zuhause auf dem Grundstück „Haus BLAU“

Dieses ca. **566 m² große Grundstück** bietet die perfekte Basis für ein modernes Einfamilienhaus in ruhiger Lage. Ideal für alle, die naturnahes Wohnen mit optimaler Alltagstauglichkeit verbinden möchten.

? Attraktive Lage & Bebauung:

Das Grundstück ist Teil einer insgesamt doppelt so großen Parzelle und entspricht laut Bebauungsstudie dem **Haus Blau**. Gut möglich ist eine platzsparende, energieeffiziente und harmonische Einzelhausbebauung. Auf der kaufgegenständlichen Liegenschaft ist eine **Wohnnutzfläche bis zu ca. 165 m²** und großzügigen Außenbereichen möglich. Der Planungsvorschlag wurde von der Gemeinde bereits positiv beurteilt.

? Zufahrt & Infrastruktur:

Die Zufahrt zum kaufgegenständlichen Grundstück erfolgt auf der Ostseite, diese wird in einer Breite von 4,0 m zugleich als Zufahrt für die nördlich gelegenen Grundstücke genutzt. Einkaufsmöglichkeiten, Kindergarten, Schulen, Gastronomie sowie Sport- und Freizeitangebote in Inzing sind schnell erreichbar. Die Anbindung an die **A12** und den Bahnhofpunkt garantiert Komfort und Flexibilität.

? Kaufpreis & Provision:

Der Kaufpreis für dieses Grundstück beträgt **€ 506.800,00**. Im Falle eines Kaufabschlusses erlauben wir uns, **3 % des Kaufpreises zzgl. gesetzlicher MwSt.** in Rechnung zu stellen.

? Fordern Sie jetzt das Exposé an!

(Zur schnellst möglichen Bearbeitung Ihrer Anfrage, bitten wir um Angabe Ihrer vollständigen Kontaktdaten)

Noch nichts gefunden? Wir informieren Sie über geeignete Immobilienangebote noch vor allen anderen.

Legen Sie jetzt Ihren individuellen Suchagenten unter folgendem Link an. Wir schicken Ihnen passende Immobilien exklusiv vorab zu.

[Suchagent anlegen](https://immobilien-partner-zingerle.service.immo/registrieren/de) - <https://immobilien-partner-zingerle.service.immo/registrieren/de>

Der Vermittler ist als Doppelmakler tätig.

Infrastruktur / Entfernungen

Gesundheit

Arzt <1.000m
Apotheke <1.000m
Krankenhaus <4.500m

Kinder & Schulen

Schule <500m
Kindergarten <500m

Nahversorgung

Supermarkt <500m
Bäckerei <1.000m
Einkaufszentrum <9.500m

Sonstige

Bank <1.000m
Geldautomat <3.000m
Post <1.000m
Polizei <4.500m

Verkehr

Bus <500m
Autobahnanschluss <2.500m
Bahnhof <1.000m

Angaben Entfernung Luftlinie / Quelle: OpenStreetMap