

Gut geschnittene 2-Zimmer-Wohnung mit 54m² nahe Franziskus Spital | Schütte-Lihotzky-Park



Objektnummer: 5311

Eine Immobilie von Wolke 7 Immobilien

Zahlen, Daten, Fakten

Art:	Wohnung
Land:	Österreich
PLZ/Ort:	1050 Wien
Baujahr:	1968
Zustand:	Gepflegt
Alter:	Neubau
Wohnfläche:	55,00 m ²
Zimmer:	2
Bäder:	1
WC:	1
Keller:	2,00 m ²
Kaufpreis:	299.700,00 €
Betriebskosten:	280,00 €
Provisionsangabe:	

3% des Kaufpreises zzgl. 20% USt.

Ihr Ansprechpartner



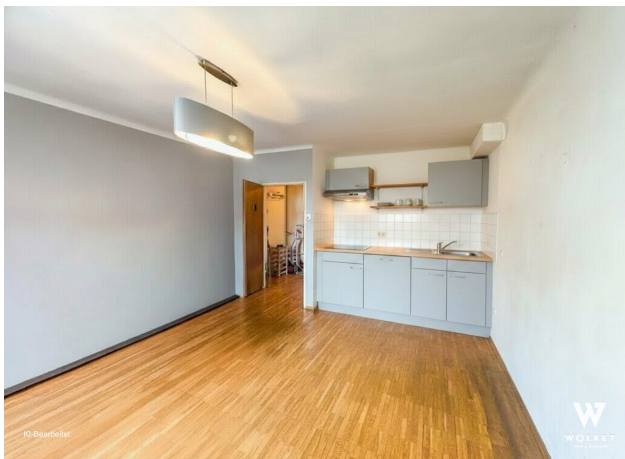
Konstantin Zengerer

Wolke 7 Immobilien GmbH & Co KG
Döblinger Hauptstraße 39/5
1190 Wien

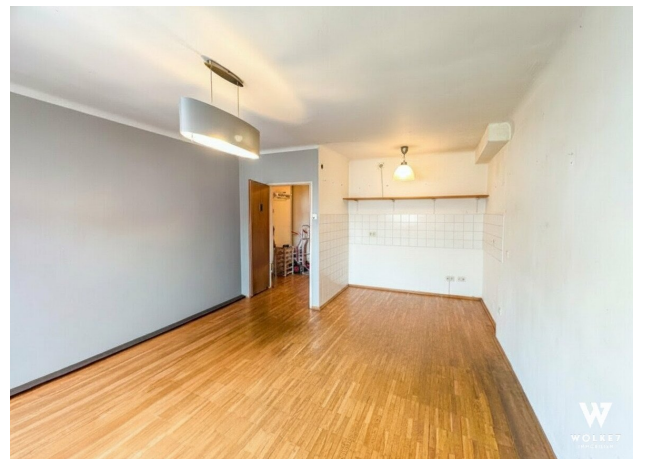
T +43 676 3727579
H +43 676 3727579



W
WOLKE7
IMMOBILIEN



W
WOLKE7
IMMOBILIEN



W
WOLKE7
IMMOBILIEN





Objektbeschreibung

Gut geschnittene 2-Zimmer-Wohnung im 5. Bezirk

Diese charmante, ca. 54 m² große Wohnung überzeugt durch einen durchdachten Grundriss und großzügige Räume. Die westliche Ausrichtung sorgt für angenehme Lichtverhältnisse und viel Nachmittags- sowie Abendsonne.

Die Wohnung verfügt über eine geräumige Wohnküche sowie ein separat begehbares Schlafzimmer. Das Badezimmer ist mit WC ausgestattet.

Die Einheit befindet sich im 2. Stock eines gepflegten Hauses mit Lift und bietet somit komfortablen Zugang. Hochwertiger Echtholzparkett unterstreicht die angenehme Wohnatmosphäre.

Die Gasetagenheizung wurde vor rund 2 Jahren erneuert und befindet sich in einem guten Zustand. Ein ca. 2 m² großes Kellerabteil ist ebenfalls vorhanden. Parkplätze im Haus können bei Bedarf angemietet werden.

Die Lage im 5. Bezirk bietet eine sehr gute Infrastruktur sowie eine hervorragende Anbindung.

Noch nichts gefunden? Wir informieren Sie über geeignete Immobilienangebote noch vor allen anderen.

Legen Sie jetzt Ihren individuellen Suchagenten unter folgendem Link an. Wir schicken Ihnen passende Immobilien exklusiv vorab zu.

[Suchagent anlegen](https://wolke-7-immobilien.service.immo/registrieren/de) - <https://wolke-7-immobilien.service.immo/registrieren/de>

Hinweis gemäß Energieausweisvorlagegesetz: Ein Energieausweis wurde vom Eigentümer bzw. Verkäufer, nach unserer Aufklärung über die generell geltende Vorlagepflicht, sowie Aufforderung zu seiner Erstellung noch nicht vorgelegt. Daher gilt zumindest eine dem Alter und der Art des Gebäudes entsprechende Gesamtenergieeffizienz als vereinbart. Wir übernehmen keinerlei Gewähr oder Haftung für die tatsächliche Energieeffizienz der angebotenen Immobilie.

Der Vermittler ist als Doppelmakler tätig.

Infrastruktur / Entfernungen

Gesundheit

Arzt <500m
Apotheke <500m
Klinik <500m
Krankenhaus <500m

Kinder & Schulen

Schule <500m
Kindergarten <500m
Universität <500m
Höhere Schule <500m

Nahversorgung

Supermarkt <500m
Bäckerei <500m
Einkaufszentrum <500m

Sonstige

Geldautomat <500m
Bank <500m
Post <500m
Polizei <500m

Verkehr

Bus <500m
U-Bahn <1.000m
Straßenbahn <500m
Bahnhof <1.000m
Autobahnanschluss <3.500m

Angaben Entfernung Luftlinie / Quelle: OpenStreetMap