

**Günstiges Einfamilienhaus in Lustenau – nur für Mieter
mit Renovierungsbereitschaft auf eigene Kosten!**



Objektnummer: 5781/10067

Eine Immobilie von Mag. Kofler Vermögenstreuhand GmbH

Zahlen, Daten, Fakten

Adresse	Finkenweg 11
Art:	Haus
Land:	Österreich
PLZ/Ort:	6890 Lustenau
Baujahr:	1968
Zustand:	Sanierungsbeduerftig
Alter:	Altbau
Wohnfläche:	155,00 m ²
Zimmer:	7
Bäder:	1
WC:	1
Terrassen:	1
Stellplätze:	4
Garten:	300,00 m ²
Keller:	95,00 m ²
Gesamtmiete	1.290,00 €
Kaltmiete (netto)	1.290,00 €
Kaltmiete	1.290,00 €
Infos zu Preis:	

Bei der angeführten Miete handelt es sich um die Kaltmiete ohne Betriebskosten.

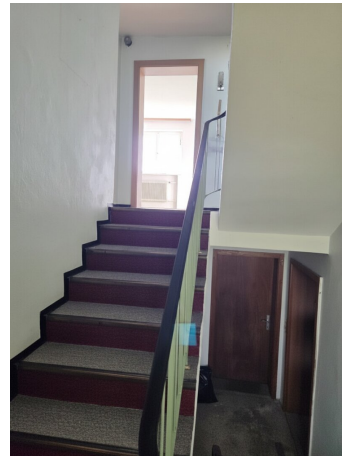
Provisionsangabe:

Gemäß Erstauftraggeberprinzip bezahlt der Abgeber die Provision.

Ihr Ansprechpartner





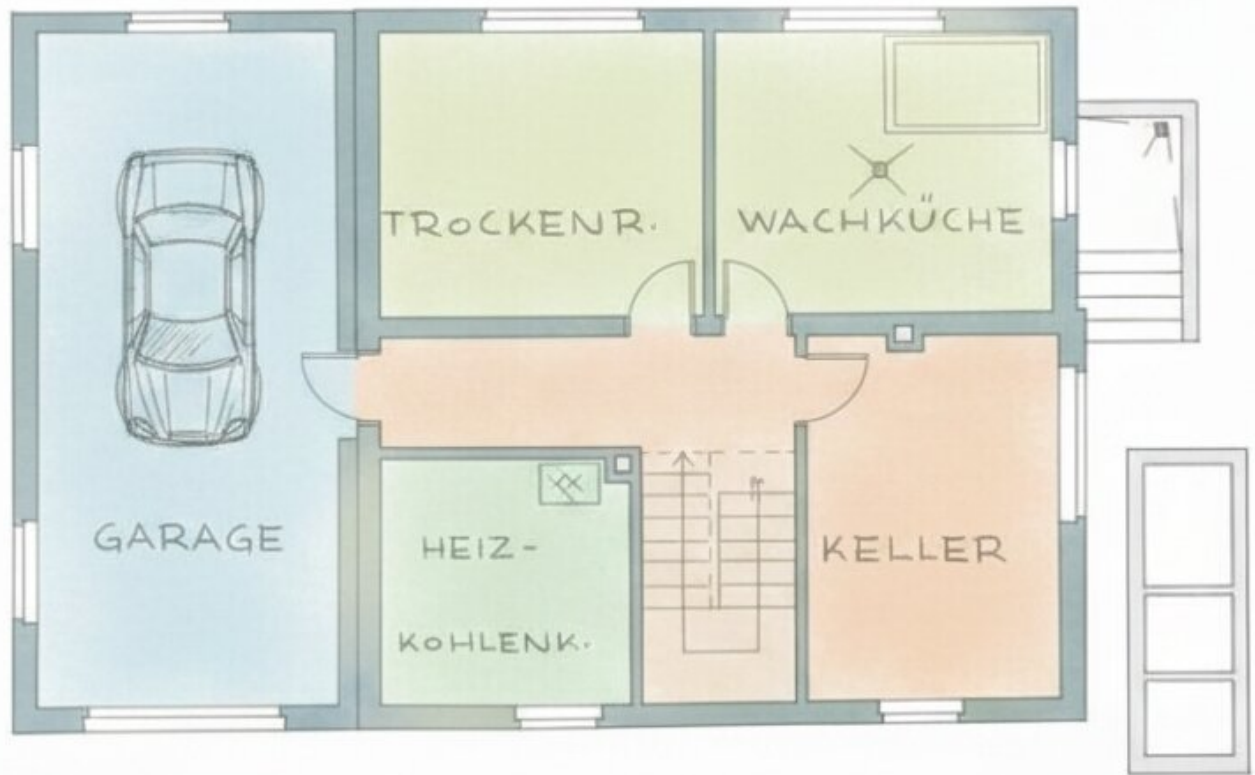








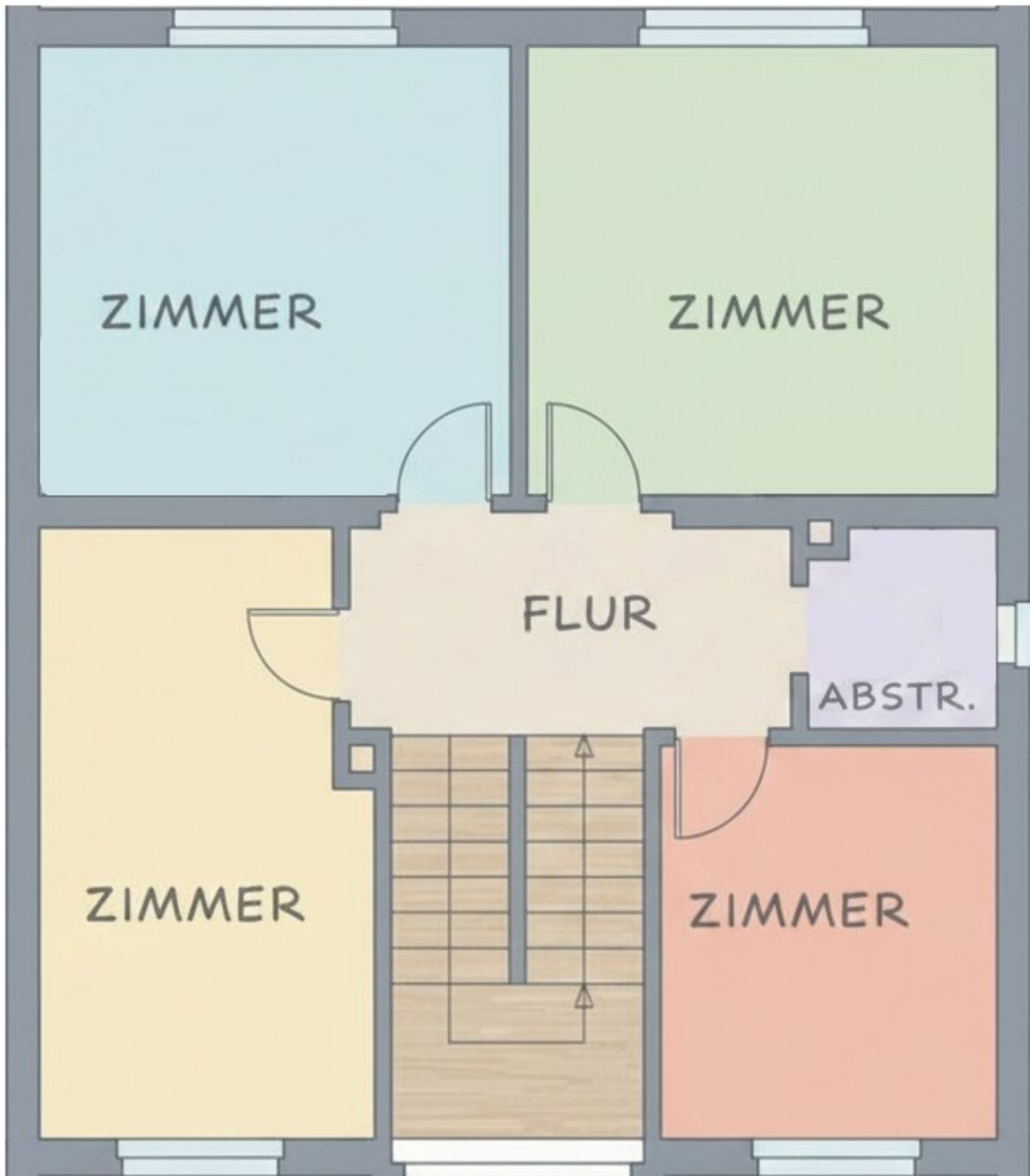




KELLERGESCHOSS



Oberparterre



Obergeschoss

Objektbeschreibung

Willkommen in Ihrem neuen Zuhause in Lustenau, Vorarlberg – ein großzügiges Einfamilienhaus mit viel Potenzial und einer Wohnfläche von 155 m², verteilt auf mehrere Zimmer. Dieses charmante Objekt bietet Ihnen die einmalige Gelegenheit, Ihren Wohnraum ganz nach Ihren Vorstellungen zu verwirklichen.

WICHTIG: Die vergleichsweise niedrigen Mietkosten ergeben sich daraus, dass das Haus im aktuellen, sanierungsbedürftigen Zustand vermietet wird. Das bedeutet, dass notwendige Renovierungs- und Modernisierungsmaßnahmen nicht vom Vermieter übernommen werden, sondern vom Mieter eigenständig und auf eigene Kosten durchgeführt werden können. Im Gegenzug bietet sich jedoch die Chance, die Immobilie nach den eigenen Vorstellungen zu gestalten und individuell anzupassen. Mit etwas handwerklichem Geschick und Kreativität entsteht hier ein individuelles Zuhause mit Charakter und Charme.

Besonders hervorzuheben ist der **großzügige Garten mit über 300 m² Fläche**, der vielfältige Nutzungsmöglichkeiten bietet. Ob zum Entspannen, Verweilen, für Hobbygärtner oder zum Spielen – hier steht ausreichend Platz zur Verfügung, um den Außenbereich ganz nach den eigenen Vorstellungen zu gestalten.

Mietzins Haus (exklusive Betriebskosten)

EUR 1.290,00 Kaltmiete

Betriebskosten (Schätzung - abhängig vom tatsächlichen Verbrauch)

EUR 200,00 Gas (geschätzt)

EUR 80,00 Strom (geschätzt)

EUR 60,00 Wasser (geschätzt)

Gesamtmietzins (inklusive geschätzter Betriebskosten)

EUR 1.630,00 pro Monat

Nutzen Sie diese seltene Gelegenheit und gestalten Sie Ihr Traumhaus in einer der schönsten Regionen Vorarlbergs. Kontaktieren Sie uns für weitere Informationen und eine Besichtigung – wir freuen uns darauf, Ihnen diese besondere Immobilie vorzustellen!

Noch nichts gefunden? Wir informieren Sie über geeignete Immobilienangebote noch vor allen anderen.

Legen Sie jetzt Ihren individuellen Suchagenten unter folgendem Link an. Wir schicken Ihnen passende Immobilien exklusiv vorab zu.

[Suchagent anlegen](https://mag-kofler-vermoegenstreuhand.service.immo/registrieren/de) - <https://mag-kofler-vermoegenstreuhand.service.immo/registrieren/de>

Hinweis gemäß Energieausweisvorlagegesetz: Ein Energieausweis wurde vom Eigentümer bzw. Verkäufer, nach unserer Aufklärung über die generell geltende Vorlagepflicht, sowie Aufforderung zu seiner Erstellung noch nicht vorgelegt. Daher gilt zumindest eine dem Alter und der Art des Gebäudes entsprechende Gesamtenergieeffizienz als vereinbart. Wir übernehmen keinerlei Gewähr oder Haftung für die tatsächliche Energieeffizienz der angebotenen Immobilie.

Der Immobilienmakler erklärt, dass er – entgegen dem in der Immobilienwirtschaft üblichen Geschäftsgebrauch des Doppelmaklers – einseitig nur für den Vermieter tätig ist.

Infrastruktur / Entfernungen

Gesundheit

Arzt <475m

Apotheke <875m

Krankenhaus <5.700m

Klinik <5.725m

Kinder & Schulen

Schule <625m

Kindergarten <375m

Universität <5.900m

Höhere Schule <3.175m

Nahversorgung

Supermarkt <725m

Bäckerei <800m

Einkaufszentrum <900m

Sonstige

Bank <850m

Geldautomat <850m

Post <950m

Polizei <900m

Verkehr

Bus <150m

Bahnhof <2.125m

Autobahnanschluss <1.875m

Flughafen <4.950m

Angaben Entfernung Luftlinie / Quelle: OpenStreetMap