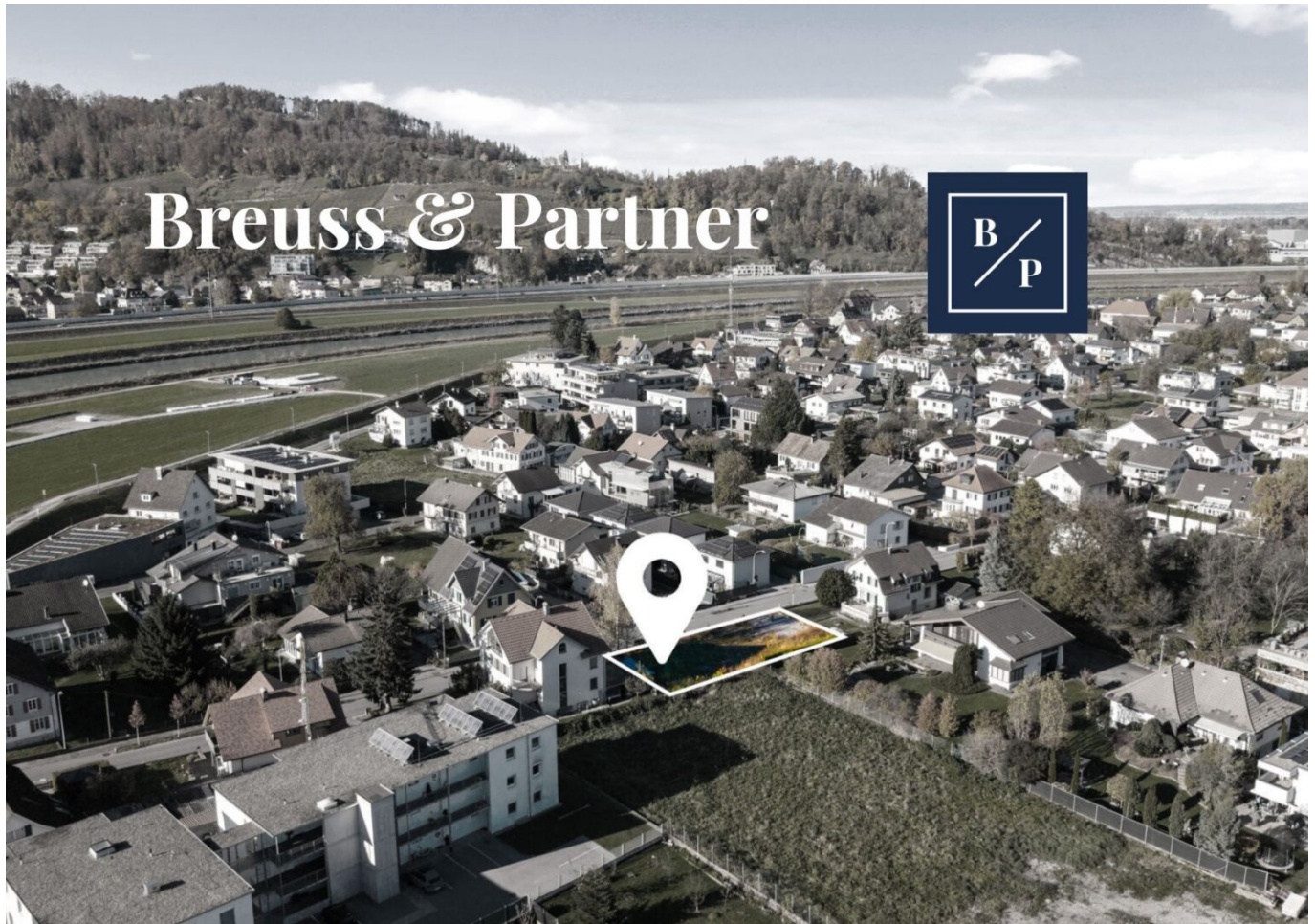


Baugrundstück in Lustenau- das Grundstück für dein eigenes Zuhause



Objektnummer: 5360/1606

Eine Immobilie von Breuss & Partner GmbH

Zahlen, Daten, Fakten

Art:	Grundstück - Baugrund Eigenheim
Land:	Österreich
PLZ/Ort:	6890 Lustenau
Kaufpreis:	485.000,00 €
Provisionsangabe:	

3% des Kaufpreises zzgl. 20% USt.

Ihr Ansprechpartner



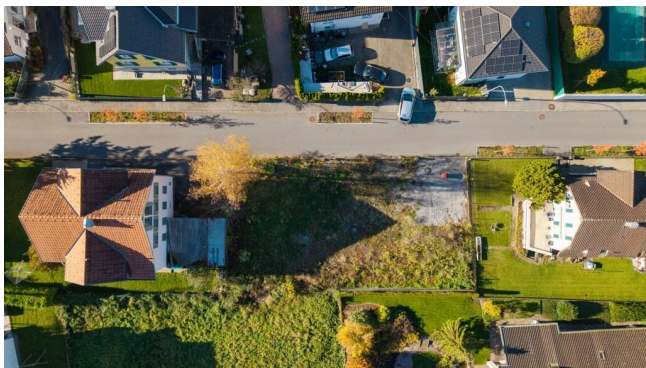
Lothar Spiegel

Breuss & Partner GmbH
Marktstrasse 38
6850 Dornbirn

T +43 664 433 19 37

H +43 664 433 19 37

Gerne stehe ich Ihnen für weitere Informationen oder einen Besichtigungstermin zur Verfügung.











Objektbeschreibung

Entdecken Sie eine außergewöhnliche Chance in der begehrten Gemeinde Lustenau, Vorarlberg!

Auf einer großzügigen Grundstücksfläche von **539 m²** bietet sich Ihnen die perfekte Basis, um Ihr individuelles Wohnprojekt zu realisieren. Zum attraktiven Kaufpreis von € **485.000,-** investieren Sie nicht nur in eine hochwertige Lage, sondern auch nachhaltig in Ihre Zukunft.

Lustenau steht für eine überdurchschnittlich hohe Lebensqualität – geprägt von einer harmonischen Verbindung aus urbaner Infrastruktur und naturnaher Erholung. Die Verkehrsanbindung ist hervorragend: Bus, Bahn sowie der nahegelegene Autobahnanschluss garantieren eine schnelle Erreichbarkeit der umliegenden Städte, während Sie zugleich die Ruhe und den Charme des grünen Umfelds genießen.

Ob **Einfamilienhaus**, **Doppelhaus** oder **modernes Mehrfamilienprojekt** – dieses Grundstück bietet Ihnen vielfältige architektonische Entwicklungsmöglichkeiten. Verwirklichen Sie Ihr persönliches Wohnkonzept und schaffen Sie ein Zuhause, das Ihren Ansprüchen in jeder Hinsicht gerecht wird. Die angenehme Nachbarschaft und die familienfreundliche Umgebung ergänzen die ideale Grundlage für Ihr zukünftiges Refugium.

Lustenau ist weit mehr als nur ein Wohnort – es ist ein Ort zum Ankommen und Wohlfühlen. Zahlreiche Freizeitangebote, Rad- und Wanderwege sowie die unmittelbare Nähe zur Natur machen diese Lage besonders lebenswert.

Ergreifen Sie jetzt die Gelegenheit!

Sichern Sie sich dieses einzigartige Grundstück in einer der gefragtesten Gemeinden Vorarlbergs. Für weitere Informationen oder einen persönlichen Besichtigungstermin stehen wir Ihnen jederzeit gerne zur Verfügung.

Lassen Sie uns gemeinsam den Weg zu Ihrem neuen Zuhause beginnen!

Infrastruktur / Entfernungen

Gesundheit

Arzt <1.000m

Apotheke <1.000m

Krankenhaus <8.000m

Klinik <4.000m

Kinder & Schulen

Schule <500m
Kindergarten <500m
Universität <8.000m
Höhere Schule <2.500m

Nahversorgung

Supermarkt <500m
Bäckerei <500m
Einkaufszentrum <1.000m

Sonstige

Bank <1.000m
Geldautomat <1.000m
Post <1.000m
Polizei <1.500m

Verkehr

Bus <500m
Autobahnanschluss <500m
Bahnhof <1.000m
Flughafen <7.000m

Angaben Entfernung Luftlinie / Quelle: OpenStreetMap