

Modernes 6-Zimmer Büro mit Terrasse! Nähe Schwarzenbergplatz



Objektnummer: 5277

Eine Immobilie von Lifestyle Properties

Zahlen, Daten, Fakten

Art:	Büro / Praxis
Land:	Österreich
PLZ/Ort:	1030 Wien, Landstraße
Baujahr:	1970
Zustand:	Modernisiert
Alter:	Neubau
Nutzfläche:	233,41 m ²
Zimmer:	5
WC:	3
Terrassen:	1
Kaltmiete (netto)	3.857,00 €
Kaltmiete	4.538,56 €
Betriebskosten:	518,17 €
Heizkosten:	396,80 €
USt.:	987,07 €
Provisionsangabe:	

3 Bruttomonatsmieten zzgl. 20% USt.

Ihr Ansprechpartner



Mag. Viola Wasmuth

IM Lifestyle Properties GmbH
Stock-im-Eisen-Platz 3/26
1010 Wien











 LIFESTYLE
PROPERTIES

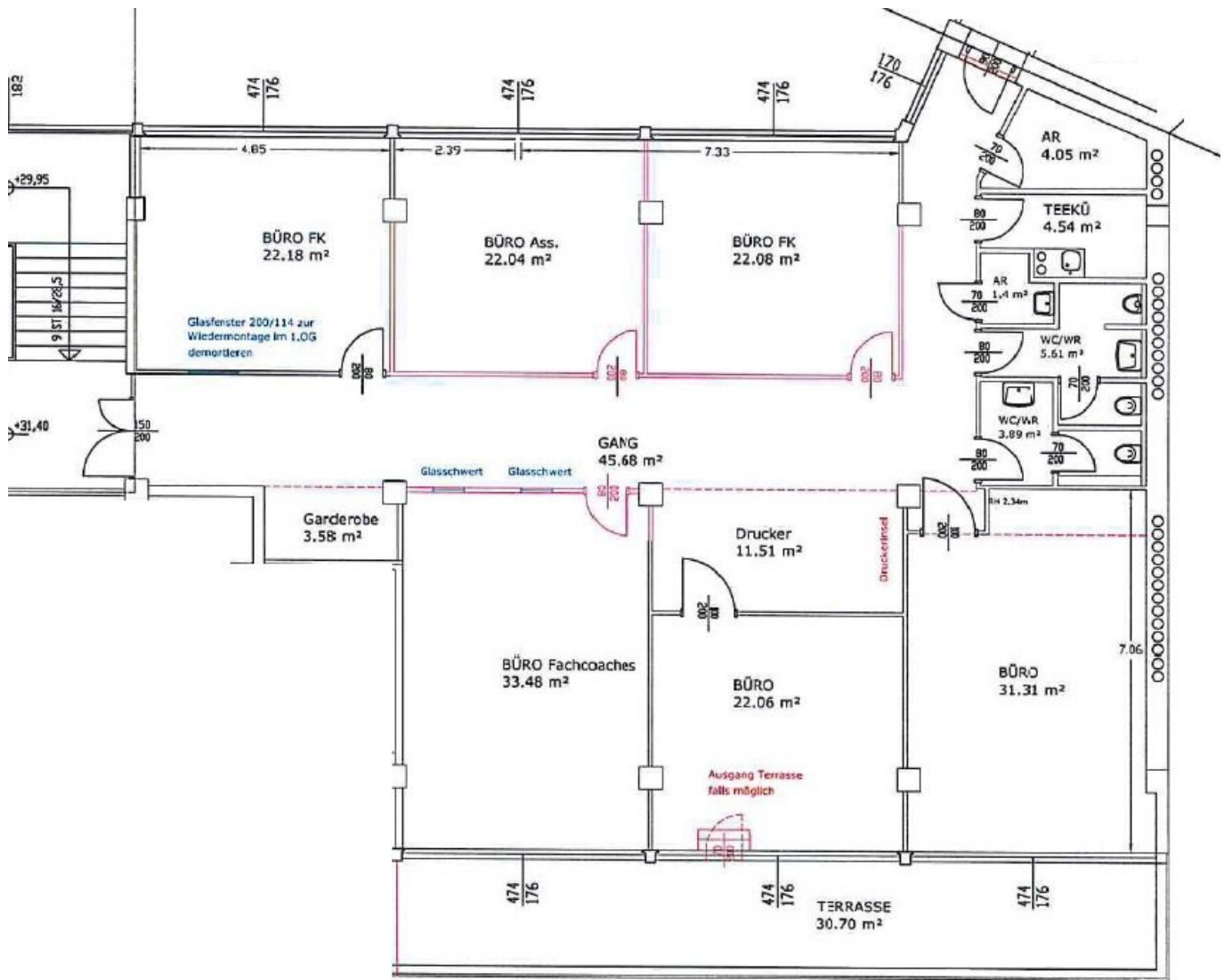


 LIFESTYLE
PROPERTIES



 LIFESTYLE
PROPERTIES





Objektbeschreibung

Zur Vermietung gelangt ein modernes 5-Zimmer Büro im 3. Wiener Gemeindebezirk.

Das Büro befindet sich im 2. Liftstock eines im Jahre 1970 erbauten Gebäudes, welches 2010 komplett umgebaut wurde. Es überzeugt mit einer unglaublichen Nutzfläche von ca. 233 m², welche sich auf 6 großzügige Büroräume, sowie auf eine praktische Teeküche, zwei Abstellräume und Sanitäranlagen aufteilt. Das zusätzliche Highlight, die ca. 31 m² große Terrasse, rundet das Angebot perfekt ab. Beheizt und gekühlt wird mittels Gebläsekonvektoren. Eine Tiefgarage sorgt für sorgenfreies Parken mit Ihrem PKW.

Weitere Ausstattungsmerkmale:

- Teppichboden
- Parapetverkabelung
- Abgehängte Akkustikdecke
- Jalousie mit der Möglichkeit zur automatischen Verdunkelung
- Green Building Zertifikat

Die Lage und Infrastruktur des Büros sind ausgezeichnet. Das wunderbare Gebäude befindet sich am Rande des 1. Wiener Gemeindebezirkes in der Nähe der prunkvollen Ringstraße und somit finden Sie diverse Geschäfte des täglichen Bedarfs sowie Cafés und Restaurants in der unmittelbaren Umgebung vor. Die Anbindung an den öffentlichen Verkehr ist durch die fast direkte Lage am Schwarzenbergplatz optimal gewährleistet. Die U-Bahnstationen Karlsplatz oder Stadtpark, mit weiteren Anbindungen, erreichen Sie zudem fußläufig in ca. 8 Minuten. Die Nähe zum Stadtpark oder zum Schlossgarten Belvedere, einer der schönsten Barockgärten der Stadt, garantiert erholsame Mittagspausen im Freien. Für nähere Informationen zur Infrastruktur, fordern Sie bitte unser Exposé an.

Überzeugen Sie sich selbst von diesem großartigen Büro.

Für Besichtigungen und nähere Informationen stehen wir Ihnen gerne zur Verfügung

Mag. Viola Wasmuth

national - Tel: [0670 4039361](tel:06704039361)

international - Tel: [+43 670 4039361](tel:+436704039361)

e-mail: wasmuth@lifestyle-properties.at

Wir weisen darauf hin, dass zwischen dem Vermittler und dem zu vermittelnden Dritten ein familiäres oder wirtschaftliches Naheverhältnis besteht.

Der Vermittler ist als Doppelmakler tätig.

Infrastruktur / Entfernungen

Gesundheit

Arzt <500m

Apotheke <500m

Klinik <500m

Krankenhaus <1.000m

Kinder & Schulen

Schule <500m

Kindergarten <500m

Universität <500m

Höhere Schule <1.000m

Nahversorgung

Supermarkt <500m

Bäckerei <500m

Einkaufszentrum <1.000m

Sonstige

Geldautomat <500m

Bank <500m

Post <500m

Polizei <500m

Verkehr

Bus <500m

U-Bahn <500m

Straßenbahn <500m

Bahnhof <500m

Autobahnanschluss <3.000m

Angaben Entfernung Luftlinie / Quelle: OpenStreetMap