

## **Einfamilienhaus am Wasser mit Terrasse und Balkon – Hrdo?ov**



**Objektnummer: 200**

**Eine Immobilie von LIPNO INVEST HOLDING GmbH**

## Zahlen, Daten, Fakten

<b>Art:</b>	Haus - Einfamilienhaus
<b>Land:</b>	Tschechische Republik
<b>PLZ/Ort:</b>	38278 Frymburk nad Vltavou
<b>Zustand:</b>	Gepflegt
<b>Möbliert:</b>	Voll
<b>Alter:</b>	Neubau
<b>Wohnfläche:</b>	105,00 m <sup>2</sup>
<b>Balkone:</b>	1
<b>Terrassen:</b>	1
<b>Kaufpreis:</b>	399.000,00 €

## Ihr Ansprechpartner



### **Carmen Beuer**

LIPNO INVEST HOLDING GmbH  
Ortmayrstraße 27  
4060 Leonding

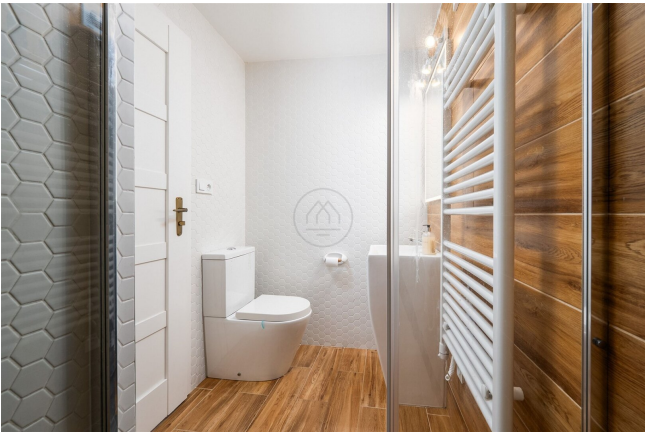
T +43 664 5317333

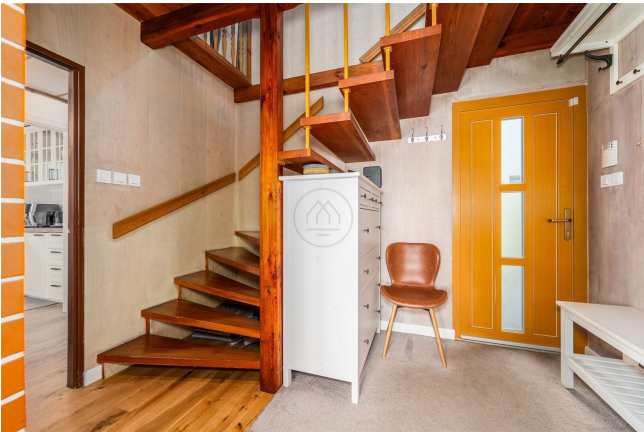
Gerne stehe ich Ihnen für weitere Informationen oder einen Besichtigungstermin zur Verfügung.



















## Objektbeschreibung

Wir präsentieren ein attraktives Haus mit Terrasse und Garten in der ruhigen Lage von Hrdov – Frymburk, nur 300 Meter vom Ufer des Lipno-Stausees entfernt.

Das zweistöckige Objekt mit einer 4-Zimmer Raumaufteilung bietet einen gemütlichen Rückzugsort für die familiäre Erholung, aber auch ein interessantes Potenzial für die zukünftige Vermietung. Im Erdgeschoss erwarten Sie ein großzügiger Eingangsbereich, ein Technikraum, ein Badezimmer und ein separates WC. Den Hauptwohnbereich bildet ein helles Wohnzimmer mit Küchen- und Essbereich, von dem aus man auf eine großzügige unterkellerte Terrasse und in den Garten gelangt, mit Blick ins Grüne und Durchblick auf das Wasser. Das Dachgeschoss verfügt über einen Balkon und drei Schlafzimmer mit ausreichend Platz für Familie und Gäste.

Das Haus ist renoviert und befindet sich in einem sehr guten, gepflegten Zustand. Im Preis inbegriffen sind alle Möbel, Ausstattungen und Elektrogeräte, einschließlich einer neuen Küche. Eine Besonderheit sind die großformatigen Fliesen und das Jablotron-Sicherheitssystem. Die Atmosphäre wird durch eine Holzbalkendecke und einen Kamin unterstrichen, der auch in den kälteren Monaten für angenehme Gemütlichkeit sorgt. Die Warmwasserbereitung erfolgt über einen Boiler, die Beheizung über Heizkörper. Der Garten bietet großes Potenzial und kann zu einem idealen Ort für Familienzusammenkünfte werden, wobei der größte Vorteil die fußläufige Entfernung zum Strand ist. Es gibt auch eine private Marina, in der Sie Ihr eigenes Boot platzieren können. Parkmöglichkeiten befinden sich direkt auf dem eigenen Grundstück auf einer befestigten Fläche.

Lipno ist ein beliebter Ort mit ganzjährigem Aktivitätsangebot. Frühling und Herbst sind ideal zum Wandern, Radfahren oder für Ausflüge in die umliegende Natur. Der Sommer gehört dem Wassersport wie Schwimmen, Segeln, Surfen, Kiten oder Angeln. Der Winter bietet Skifahren im nahegelegenen Skiareál Lipno mit fast 12 km Pisten, Snowboardpark, Spielplatz und Langlaufloipen.

Die Immobilie in Hrdov stellt nicht nur ein privates Refugium in wunderschöner Natur am Wasser dar, sondern auch eine attraktive Investition mit der Möglichkeit regelmäßiger Erträge und langfristiger Wertsteigerung. Im Rahmen unseres exklusiven Services bieten wir ganzjährige Wartung und Vermietungsmanagement während Ihrer Abwesenheit an.

Vorteile dieses Angebots:

- Haus mit Südausrichtung in Strandnähe
- Großzügige Terrasse mit Garten
- Komplette moderne Ausstattung
- Ruhige, private Lage mit ganzjährigem Angebot
- Anlegemöglichkeit für Ihr Boot

Kontaktieren Sie unseren Spezialisten für Investitionen in der Lipno-Region und vereinbaren Sie einen unverbindlichen Besichtigungstermin.

Nebenkosten beim Kauf: 3% zzgl. MwSt. (21%) Provision und 1,8% für die Vertragserrichtung und Treuhandabwicklung.

Wir weisen darauf hin, dass zwischen dem Vermittler und dem zu vermittelnden Dritten ein familiäres oder wirtschaftliches Naheverhältnis besteht.

Der Vermittler ist als Doppelmakler tätig.

Wir weisen darauf hin, dass zwischen dem Vermittler und dem zu vermittelnden Dritten ein familiäres oder wirtschaftliches Naheverhältnis besteht.

Der Vermittler ist als Doppelmakler tätig.

### **Infrastruktur / Entfernungen**

#### **Verkehr**

Bus <8.000m

Angaben Entfernung Luftlinie / Quelle: OpenStreetMap