

**AB AUGUST | 1-ZIMMER | BALKON | AN DER ALTEN  
DONAU | DONAUSTADTBRÜCKE | DACHGESCHOSS**



**Objektnummer: 1154322**

**Eine Immobilie von DECUS Immobilien GmbH**

## Zahlen, Daten, Fakten

Adresse	Effenbergplatz
Art:	Wohnung - Dachgeschoß
Land:	Österreich
PLZ/Ort:	1220 Wien
Baujahr:	2023
Zustand:	Neuwertig
Alter:	Neubau
Wohnfläche:	31,34 m <sup>2</sup>
Zimmer:	1
Bäder:	1
WC:	1
Balkone:	1
Heizwärmebedarf:	A 21,80 kWh / m <sup>2</sup> * a
Gesamtenergieeffizienzfaktor:	A 0,79
Gesamtmiete	843,66 €
Kaltmiete (netto)	634,57 €
Kaltmiete	725,46 €
Betriebskosten:	90,89 €
Heizkosten:	40,07 €
USt.:	78,13 €
Provisionsangabe:	

Gemäß Erstauftraggeberprinzip bezahlt der Abgeber die Provision.

## Ihr Ansprechpartner

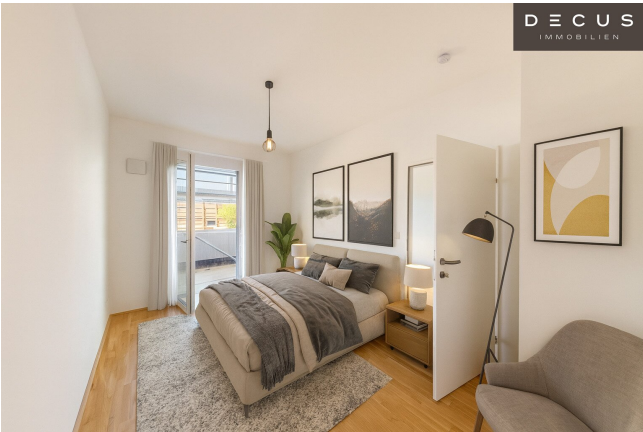


Laura Kowalczyk

DECUS  
IMMOBILIEN



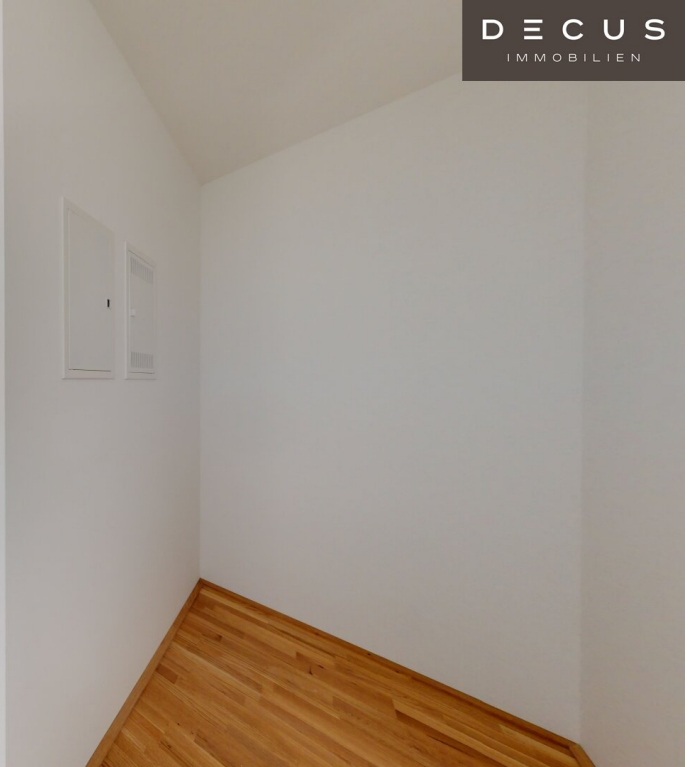
DECUS  
IMMOBILIEN



DECUS  
IMMOBILIEN



DECUS  
IMMOBILIEN



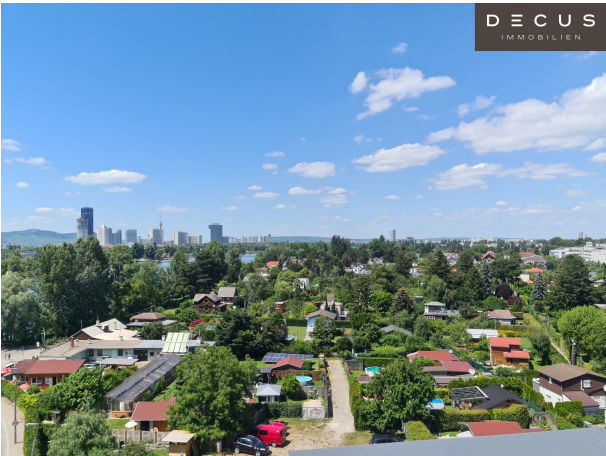






DECUS  
IMMOBILIEN



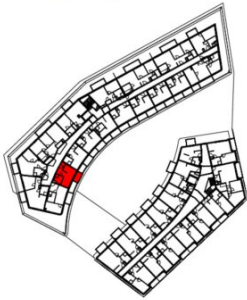


**WOHNHAUSANLAGE**

**TOP 133-A**  
**Stiege 2**  
**Geschoß 6**

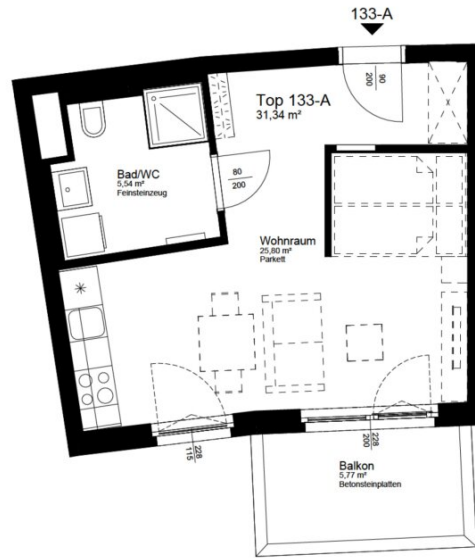
WNFL	31,34 m <sup>2</sup>
Balkon	5,77 m <sup>2</sup>
ER	1,97 m <sup>2</sup>

**6. STOCK**



Kein Ausführungsplan - Maße ohne Gewähr ± 3%  
Technische und gestalterische Änderungen sowie behördliche Abstimmung vorbehalten.  
Dieser Plan ist zum Anfertigen von Einbaumöbeln nicht geeignet  
Fenstermaße sind Architekturflichten  
Strichliert dargestellte Einrichtung dient nur zur Veranschaulichung und ist nicht Teil der Grundausstattung  
Details zu Installation und zur Möblierung sind der Bau- und Ausstattungsbeschreibung zu entnehmen

Stand: 26.01.2023



# Objektbeschreibung

## - DANUBE HORIZON -

### Lage:

Das exklusive Neubauprojekt überzeugt mit seiner **Toplage** im **22. Wiener Gemeindebezirk**, welche eine perfekte Mischung aus **urbaner Bequemlichkeit und natürlicher Schönheit** bietet. Das Projekt liegt inmitten einer **ruhigen und familienfreundlichen Umgebung** und ist von einer reichen Grünlandschaft umgeben. Hier können Sie die frische Luft und die Ruhe genießen, während Sie gleichzeitig die Vorzüge des städtischen Lebens in greifbarer Nähe haben. Das Gebäude liegt direkt an der **Alten Donau**.

Die direkte Umgebung bietet eine Vielzahl von **Annehmlichkeiten für den täglichen Bedarf**. Nur wenige Schritte entfernt finden Sie Einkaufsmöglichkeiten, Supermärkte, Restaurants, Cafés und Geschäfte, die Ihnen alles bieten, was Sie benötigen. Die **ausgezeichnete Verkehrsanbindung** ermöglicht es Ihnen, problemlos das Stadtzentrum von Wien und andere Teile der Stadt zu erreichen. Der nahegelegene **Donaupark** bietet eine malerische Landschaft, Spielplätze, Radwege und die Möglichkeit, Wassersportarten auf der Donau auszuüben.

Die BewohnerInnen profitieren von einer ausgezeichneten Verkehrsanbindung.

Die **U-Bahn-Station "Donaustadtbrücke" (U2)** ist bequem zu Fuß erreichbar und bietet Ihnen eine schnelle Anbindung an das öffentliche Verkehrsnetz von Wien. Des weiteren fahren unweit des Projekts die **Buslinien 92A und 93A**

### Projekt:

In diesem Projekt entstehen in zwei Bauteilen **251 freifinanzierte Mietwohnungen** sowie eine **Tiefgarage**, welche Stellplätze für 135 KFZ bietet. Alle Wohnungen verfügen über eine **Freifläche** wie Garten, Terrasse, Balkon oder Loggia sowie ein zugeordnetes **Kellerabteil**.

Das Gebäude verfügt außerdem über **Fahrradabstellräume, Kinderwagenabstellräume, begrünten Innenhof sowie eine Paketanlage**. Des weiteren gibt es einen **Kinder- und Jugendspielplatz**.

**Aufzüge** verbinden alle Geschoße der Bauteile miteinander und ermöglichen einen **barrierefreien Zugang**.

Die Wohnungen werden mittels **Geothermie** in Kombination mit einer **Luftwärmepumpe** beheizt.

Es stehen im hauseigenen Keller **Stellplätze** (EUR 114,- p.m.) und **E-Stellplätze** (EUR 140,- p.m.) zur Verfügung, jene zusätzlich angemietet werden können.

### **Ausstattung:**

- Ladestationen für Elektrofahrzeuge in der hauseigenen Tiefgarage
- Kunststofffenster mit 3-fach Isolierverglasung und außenliegendem Sonnenschutz
- Begrünte Flachdächer
- Bauteil "Pünktchen" - Ausführung einer Photovoltaik Anlage
- Digitaler Kabelanschluss an vorhandenes TV-Netz
- Hochwertiger Eichenparkett in Wohnräumen; Fliesen in Nassräumen
- Sicherheitswohnungseingangstüren entsprechend den Brandschutzanforderungen
- Ausgestattete Küchen mit Markengeräten
- Bäder je nach Größe mit Duschen oder Badewannen

Die **Wohnung im Bauteil 2 Top 133** befindet sich im **6. Obergeschoß**, ist **südostseitig** ausgerichtet und teilt sich wie folgt auf:

- Vorraum
- Bad mit Dusche
- WC
- Wohnküche mit Essbereich & Schlafbereich
- Balkon

Der Immobilienmakler erklärt, dass er – entgegen dem in der Immobilienwirtschaft üblichen Geschäftsgebrauch des Doppelmaklers – einseitig nur für den Vermieter tätig ist.

### **DECUS Immobilien GmbH – Wir beleben Räume**

Für weitere Informationen und Besichtigungen steht Ihnen gerne **Frau Laura Kowalczyk** unter der Mobilnummer **+43 660 157 59 35** und per E-Mail unter **kowalczyk@decus.at** persönlich zur Verfügung.

**www.decus.at | office@decus.at**

### **Wichtige Informationen**

Bitte beachten Sie, dass per 13.06.2014 eine neue Richtlinie für Fernabsatz- und Auswärtsgeschäfte in Kraft getreten ist.

Ab 1.4.2024 entfallen die Grundbuchs- und Pfandrechteintragungsgebühren vorübergehend für Eigenheime bis zu einer Bemessungsgrundlage von EUR 500.000,-. Voraussetzung ist das dringende Wohnbedürfnis, ausgenommen davon sind vererbte oder geschenkte Immobilien. Die Befreiung ist jedoch für den Einzelfall zu prüfen, DECUS Immobilien übernimmt hierzu keine Haftung.

Ab 01.07.2023 gilt das Erstauftraggeber-Prinzip bei Wohnungsmietverträgen, ausgenommen davon sind Dienst-/Natural-/Werkwohnungen. Wir dürfen gem. § 17 Maklergesetz darauf hinweisen, dass wir auf die Doppelmaklertätigkeit gem. § 5 Maklergesetz bei Wohnungsmietverträgen verzichten und nur noch einseitig tätig sind (bei den restlichen Vermittlungsarten nicht) und ein wirtschaftliches Naheverhältnis zu unseren Auftraggebern besteht.

Im Falle eines Abschlusses mit Ihnen oder einem von Ihnen namhaft gemachten Dritten bzw. bei beidseitiger Willensübereinstimmung beträgt unser Honorar (lt. Honorarverordnung für Immobilienmakler) 2 Bruttomonatsmieten (BMM) bei Dienst-/Natural-/Werkwohnungen sowie Suchaufträgen, 3 BMM bei Gewerbe-, PKW-, Keller- und Lagermietverträgen sowie bei Kaufobjekten 3 % des Kaufpreises, zuzüglich der gesetzlichen Umsatzsteuer.

Dieses Objekt wird Ihnen unverbindlich und freibleibend angeboten. Oben angeführte Angaben basieren auf Informationen und Unterlagen des Eigentümers und sind unsererseits ohne Gewähr.

Nähere Informationen sowie unsere AGBs und die Nebenkostenübersichtsblatt finden Sie auf unserer Homepage [www.decus.at](http://www.decus.at) unter "Service" - "Rechtliches zum FAGG" sowie im Anhang der zugesendeten Objekt-Exposés!

## **Infrastruktur / Entfernungen**

### **Gesundheit**

Arzt <1.250m  
Apotheke <1.250m  
Klinik <2.000m  
Krankenhaus <2.000m

### **Kinder & Schulen**

Schule <1.250m  
Kindergarten <1.500m  
Universität <1.500m  
Höhere Schule <3.750m

### **Nahversorgung**

Supermarkt <250m  
Bäckerei <1.000m  
Einkaufszentrum <1.500m

### **Sonstige**

Geldautomat <1.000m  
Bank <1.000m  
Post <1.000m

Polizei <2.000m

**Verkehr**

Bus <250m

U-Bahn <250m

Straßenbahn <1.750m

Bahnhof <250m

Autobahnanschluss <250m

Angaben Entfernung Luftlinie / Quelle: OpenStreetMap