

**#SQ - HOCH 33 – EIGENTUM MIT AUSSICHT: WOHNEN IM  
HÖCHSTGELEGENEN WOHNGEBÄUDE WIENS - EARLY  
BIRD PREISE BIS 31.12.2026**



**Objektnummer: 21295**

**Eine Immobilie von STADTQUARTIER Real Estate Group**

## Zahlen, Daten, Fakten

<b>Art:</b>	Wohnung - Etage
<b>Land:</b>	Österreich
<b>PLZ/Ort:</b>	1100 Wien
<b>Baujahr:</b>	2018
<b>Zustand:</b>	Gepflegt
<b>Alter:</b>	Neubau
<b>Wohnfläche:</b>	54,32 m <sup>2</sup>
<b>Nutzfläche:</b>	56,68 m <sup>2</sup>
<b>Zimmer:</b>	2
<b>Bäder:</b>	1
<b>WC:</b>	1
<b>Balkone:</b>	1
<b>Heizwärmebedarf:</b>	<b>B</b> 23,50 kWh / m <sup>2</sup> * a
<b>Gesamtenergieeffizienzfaktor:</b>	<b>A</b> 0,82
<b>Kaufpreis:</b>	293.000,00 €
<b>Kaufpreis / m<sup>2</sup>:</b>	5.169,37 €

## Ihr Ansprechpartner



**Mona Taghavi**

STADTQUARTIER Home GmbH  
Börseplatz 1/1/7  
1010 Wien

T +43650 2311113  
H +43650 2311113

Gerne stehe ich Ihnen für weitere Informationen oder einen Besichtigungstermin zur Verfügung.







SO  
MÄKLER



SO  
MÄKLER



SO  
MÄKLER





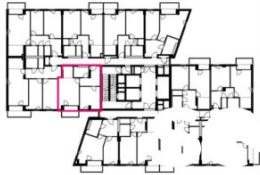
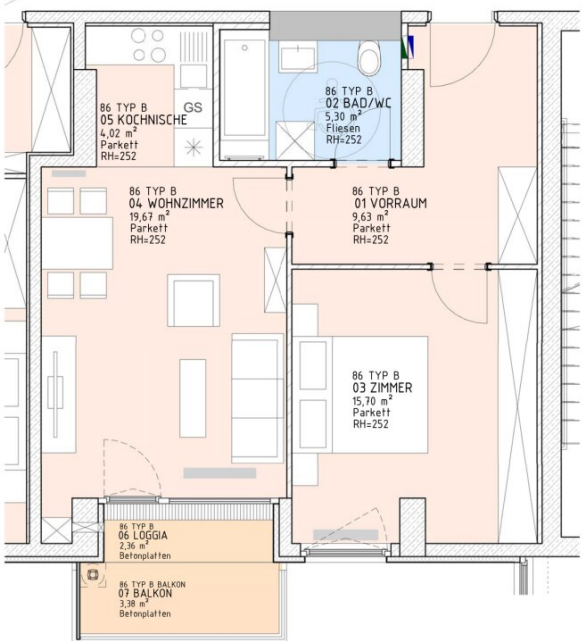


10., Laaer-Berg-Straße 47+47a



OG 11 - TOP 86 - TYP B

Wohnnutzfläche:	58,680 m <sup>2</sup>
davon Loggia:	2,360 m <sup>2</sup>
Balkon/Terrasse:	3,380 m <sup>2</sup>
Einlagerungsraum im Keller:	1,100 m <sup>2</sup>



0 1 2 3 4 5  
Mößlingsvorschlag - dargestellte Einrichtungsgegenstände sind nicht Teil der Wohnungsausstattung

## Objektbeschreibung

Diese lichtdurchflutete 2-Zimmer-Wohnung im 11. Obergeschoß vereint urbanes Wohnen mit einem außergewöhnlichen Lebensgefühl: Weitblick und modernes Design – mitten in Wien.

HOCH 33: Sie genießen hier nicht nur ein durchdachtes Zuhause, sondern ein Wohnkonzept, das Komfort, Architektur und Lebensqualität in perfekter Balance verbindet.

Die Wohnung ist sofort bezugsfertig, hochwertig ausgestattet und ideal für alle, die Stadtleben mit einem besonderen Anspruch verbinden möchten.

### Die Wohnung im Überblick – Top 86

- 11. Obergeschoß mit Lift
- Wohnfläche: ca. 54,32 m<sup>2</sup> zzgl. Loggia mit ca.2,36 m<sup>2</sup>
- Balkon: ca. 3,38 m<sup>2</sup>
- Zimmer: 2

Ein Zuhause über den Dächern Wiens – mit beeindruckender Fernsicht und optimaler Belichtung.

### Raumaufteilung

#### Wohnküche

Offener, heller Wohnbereich mit moderner Einbauküche – perfekt für entspannte Abende oder mit Gästen.

#### Schlafzimmer

Ruhig gelegen und ideal als persönlicher Rückzugsort.

#### Badezimmer

Mit Badewanne, Waschbecken und Waschmaschinenanschluss.

## **Balkon / Loggia**

Kompakter Außenbereich mit atemberaubendem Blick über die Stadt.

## **Highlights & Ausstattung**

### **Leistbarer Luxus mit Service und Stil:**

- Atemberaubender Weitblick über Wien
- Fitness-, Spa- & Wellnessbereich mit Sauna und Dampfbad gegen Nutzungsgebühr
- Gemeinschaftsterrasse & Lounge im Ausmaß von ca. 350 m<sup>2</sup>
- Portierservice
- Energieeffiziente Bauweise mit Fernwärme
- Fußbodenheizung ab der 21.Etage & moderne Ausstattung
- Lift & barrierefreier Zugang

Hier wohnen Sie nicht nur – Sie erleben Wohnen neu.

## **Das Projekt – HOCH 33**

HOCH 33 ist ein architektonisches Wahrzeichen im aufstrebenden Stadtteil Monte Laa im 10. Bezirk.

- 33 Stockwerke – Im Rahmen dieses Projekts bietet sich Ihnen die exklusive Möglichkeit, die höchstgelegenen Wohnungen Wiens zu erwerben.
- Alle Einheiten mit Balkon, Loggia oder Terrasse

- Tiefgarage
  
- Errichtet von PORR Bau GmbH

Ein fertiggestelltes Projekt ohne Bauträgerrisiko – ideal für Eigennutzer:innen und Anleger:innen.

Homepage: [www.hoch33.at](http://www.hoch33.at)

### **Lage & Infrastruktur**

Urban leben und gleichzeitig im Grünen durchatmen:

- U1 Troststraße in Gelnähe
  
- Schnelle Anbindung ins Stadtzentrum
  
- Direkter Zugang zur A23
  
- Einkaufsmöglichkeiten, Schulen & Gastronomie in unmittelbarer Umgebung
  
- Laaer Wald, Löwygrube & Böhmischer Prater in der Nähe

Ein Standort mit Zukunft – und hoher Lebensqualität.

### **Kosten**

Kaufpreis: € 293.000,--

Anlegerpreis: € 272.000,-- zzgl. USt

Betriebskosten: ca. € 2,75 /m<sup>2</sup>

Rücklage: ca. € 1,13/m<sup>2</sup> (gestaffelt laut WEV)

Provision: 3 % vom Kaufpreis zzgl. 20 % USt.

Vertragserrichtung: ca. 2 % zzgl. Nebenkosten

## **Fazit**

Diese Wohnung ist mehr als nur ein Zuhause:

Sie verbindet durchdachte Architektur, hochwertige Ausstattung und einen Ausblick, den man in Wien nur selten findet.

Ideal für:

- Singles & Paare
- Stadtmenschen mit Anspruch
- Anleger:innen mit Blick auf nachhaltige Wertentwicklung

## **Interesse geweckt?**

Erleben Sie selbst, wie sich Wohnen über den Dächern Wiens anfühlt – wir freuen uns auf Ihre Anfrage.

Für Fragen und Besichtigungen kontaktieren Sie bitte **Frau Mona Taghavi**, BA unter **taghavi@stadtquartier.at** oder unter 0650/231 1113.

Weitere Objekte auf: [www.stadtquartier.at](http://www.stadtquartier.at)

Wir weisen darauf hin, dass zwischen dem Vermittler und dem zu vermittelnden Dritten ein familiäres oder wirtschaftliches Naheverhältnis besteht.

Der Vermittler ist als Doppelmakler tätig.

## **Infrastruktur / Entfernungen**

### **Gesundheit**

Arzt <1.000m

Apotheke <500m

Klinik <1.500m

Krankenhaus <3.000m

### **Kinder & Schulen**

Schule <500m

Kindergarten <500m

Universität <1.000m

Höhere Schule <3.000m

### **Nahversorgung**

Supermarkt <500m

Bäckerei <1.000m

Einkaufszentrum <1.500m

### **Sonstige**

Geldautomat <1.000m

Bank <1.000m

Post <1.000m

Polizei <1.000m

### **Verkehr**

Bus <500m

U-Bahn <1.000m

Straßenbahn <1.000m

Bahnhof <1.000m

Autobahnanschluss <500m

Angaben Entfernung Luftlinie / Quelle: OpenStreetMap