

#SQ - SANIERUNGSBEDÜRFTIGE ALTBAUWOHNUNG - MARIAHILFERSTRASSE / TOP 31



Objektnummer: 21568

Eine Immobilie von STADTQUARTIER Real Estate Group

Zahlen, Daten, Fakten

Art:	Wohnung
Land:	Österreich
PLZ/Ort:	1150 Wien
Baujahr:	1900
Zustand:	Teil_vollrenovierungsbed
Alter:	Altbau
Wohnfläche:	56,46 m ²
Zimmer:	2
Bäder:	1
WC:	1
Kaufpreis:	249.000,00 €
Provisionsangabe:	

3% des Kaufpreises zzgl. 20% USt.

Ihr Ansprechpartner



BBA Ines Guelmami

STADTQUARTIER Home GmbH
Hohenstaufengasse 8/3/6
1010 Wien

T +43 676 406 03 10
H +43 676 406 03 10

Gerne stehe ich Ihnen für weitere Informationen oder einen Besichtigungstermin zur

Verfügung.

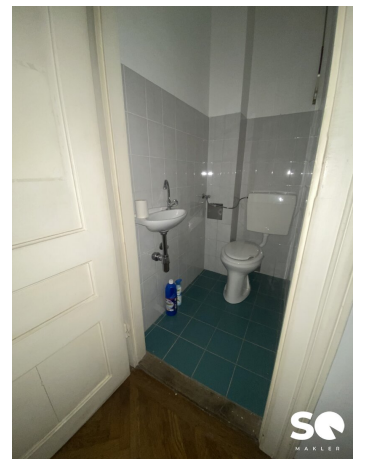




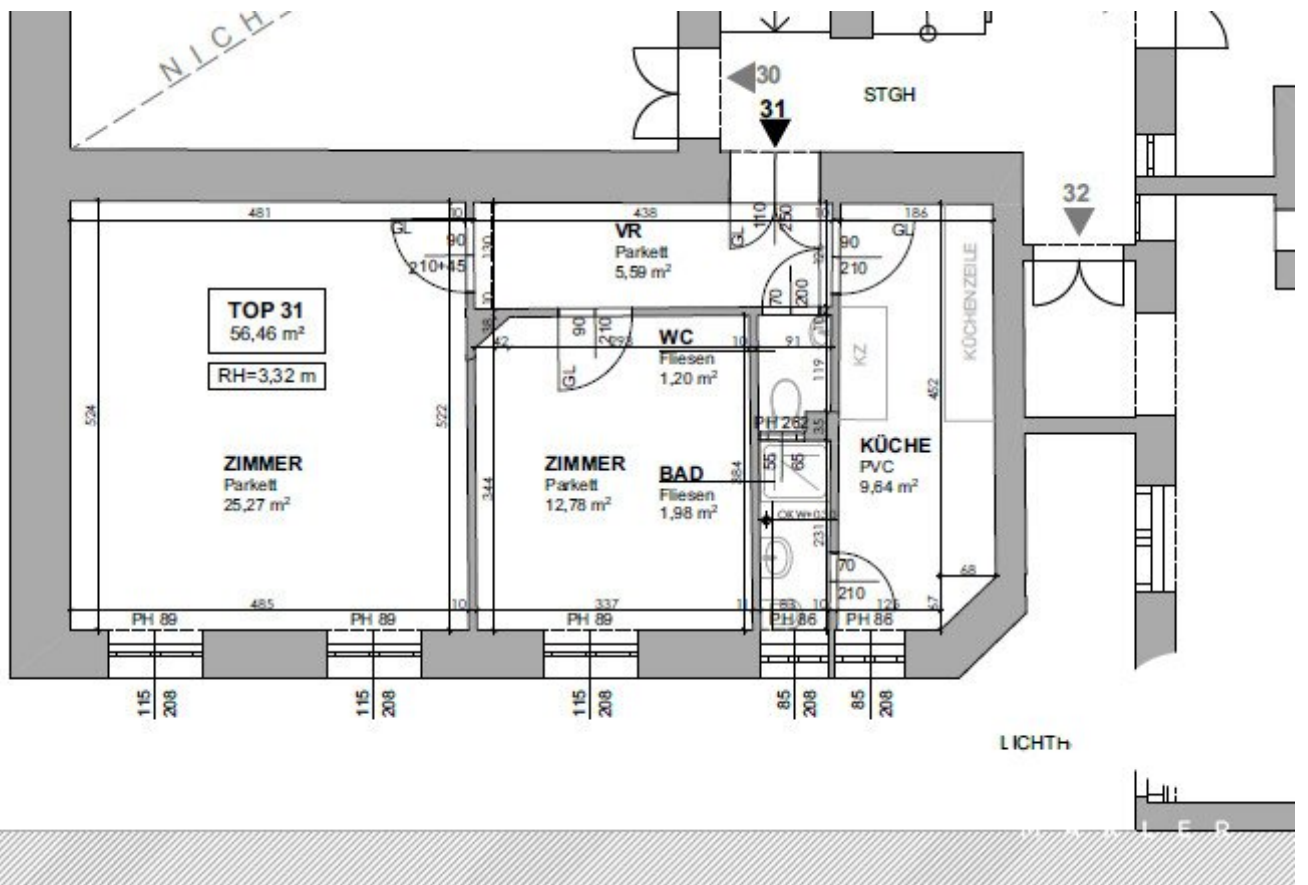


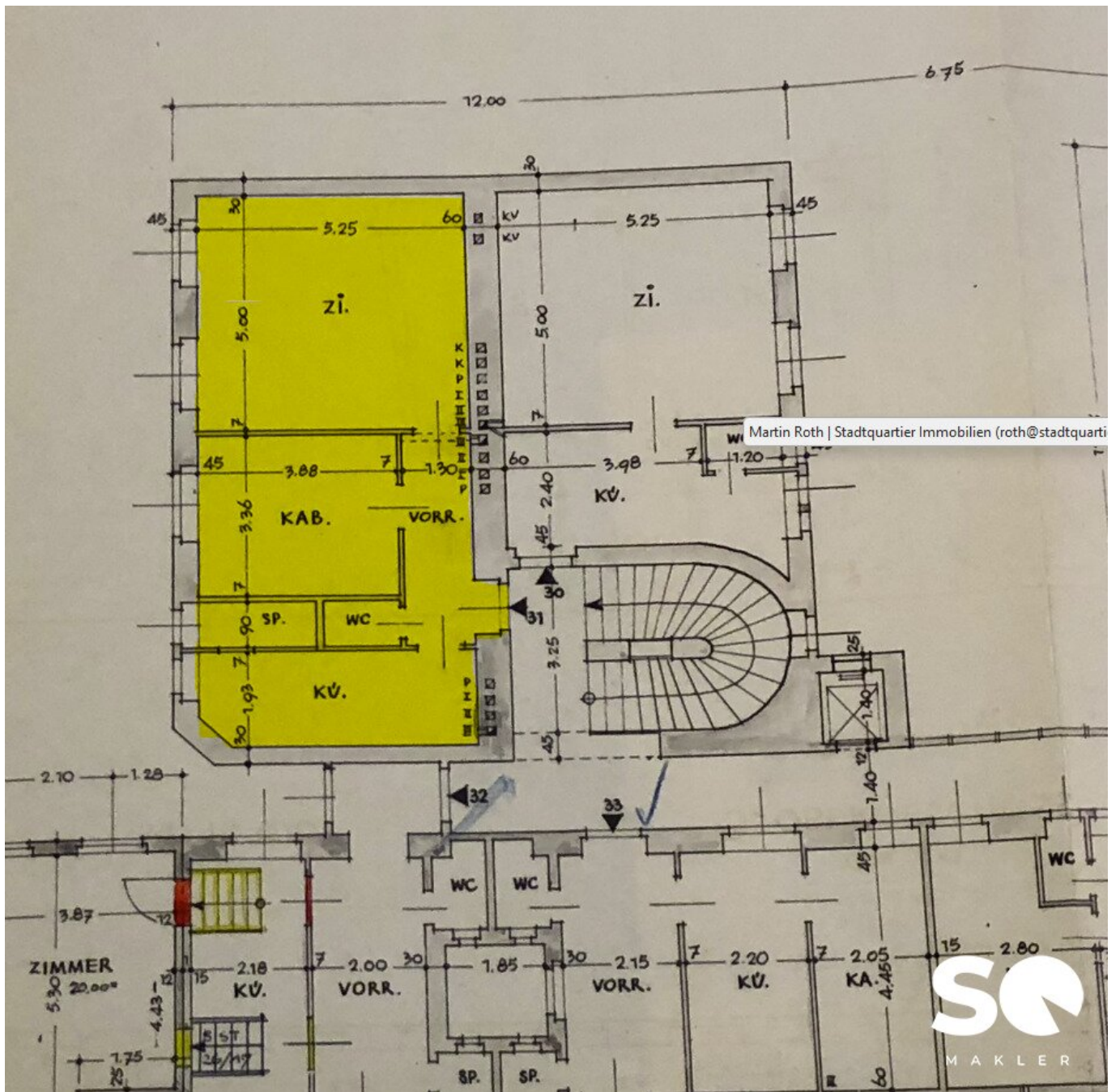












Objektbeschreibung

Zum Verkauf steht eine sanierungsbedürftige Stilaltbauwohnung in einem imposanten Haus der Jahrhundertwende in der äußeren Mariahilferstraße. Das Objekt ist komplett hofseitig ausgerichtet und liegt im zweiten Liftstock. Das Objekt ist hell und verfügt über die klassischen Altbauelemente wie Kastenfenster, Altbautüren und eine tolle Raumhöhe. Die Liegenschaft verfügt in der Stiege 1 über einen Personenlift. Der Hof ist weitläufig und sehr schön begrünt.

Im gesamten Gebäude werden insgesamt 14 sanierungsbedürftige Einheiten verkauft. Zusätzlich können 3 unbefristete Wohnung erworben werden. Ebenso werden 4 leere GF Lokale als auch ein befristetes Geschäftslokal angeboten.

Ein Beschluss zur Begrünung der gesamten äußeren Mariahilferstraße ist bereits seitens der Stadt Wien in Arbeit, und die Verknappung von 2 zu einer Fahrspur, werden diesen Teil der Stadt als besonders attraktiv machen.

Zur Veranschaulichung wurden ein paar Bilder mit der KI zum Leben erweckt um ihnen zu zeigen, wie es vorher und nachher aussehen könnte !

Eckdaten im Überblick:

WNFL: ca. 56,46m²

Zimmer: 1,5

Eingang

Vorraum

Bad mit Badewanne und Handwaschbecken

separates WC

Wohnzimmer

Küche mit Abstellraum

Kosten:

Kaufpreis: € 249.000,-

Provision: 3 % vom KP zzgl. gesetzl. MwSt.

Kontakt Daten:

Für Fragen und Besichtigungen kontaktieren Sie bitte Frau Ines Guelmami unter 0676 40 60 310 oder unter ines.guelmami@stadtquartier.at

Weitere Objekte auf:

www.stadtquartier.at

Hinweis gemäß Energieausweisvorlagegesetz: Ein Energieausweis wurde vom Eigentümer bzw. Verkäufer, nach unserer Aufklärung über die generell geltende Vorlagepflicht, sowie Aufforderung zu seiner Erstellung noch nicht vorgelegt. Daher gilt zumindest eine dem Alter und der Art des Gebäudes entsprechende Gesamtenergieeffizienz als vereinbart. Wir übernehmen keinerlei Gewähr oder Haftung für die tatsächliche Energieeffizienz der angebotenen Immobilie.

Wir weisen darauf hin, dass zwischen dem Vermittler und dem zu vermittelnden Dritten ein familiäres oder wirtschaftliches Naheverhältnis besteht.

Der Vermittler ist als Doppelmakler tätig.

Infrastruktur / Entfernungen**Gesundheit**

Arzt <500m

Apotheke <500m

Klinik <500m

Krankenhaus <2.000m

Kinder & Schulen

Schule <500m

Kindergarten <500m

Universität <1.000m

Höhere Schule <1.500m

Nahversorgung

Supermarkt <500m
Bäckerei <500m
Einkaufszentrum <1.000m

Sonstige

Geldautomat <500m
Bank <500m
Post <500m
Polizei <1.000m

Verkehr

Bus <500m
U-Bahn <1.000m
Straßenbahn <500m
Bahnhof <1.000m
Autobahnanschluss <4.000m

Angaben Entfernung Luftlinie / Quelle: OpenStreetMap