

**Baugrundstück ohne Verpflichtung, mit Bergblick in
Apetig / Steindorf - am Ossiacher See! Nur 69.000 €!**



Objektnummer: 2468

Eine Immobilie von VB Realitäten Gesellschaft m.b.H.

Zahlen, Daten, Fakten

Art:	Grundstück - Baugrund Eigenheim
Land:	Österreich
PLZ/Ort:	9560 Steindorf am Ossiacher See
Nutzfläche:	545,00 m ²
Kaufpreis:	69.000,00 €

Ihr Ansprechpartner



Georg Fischer

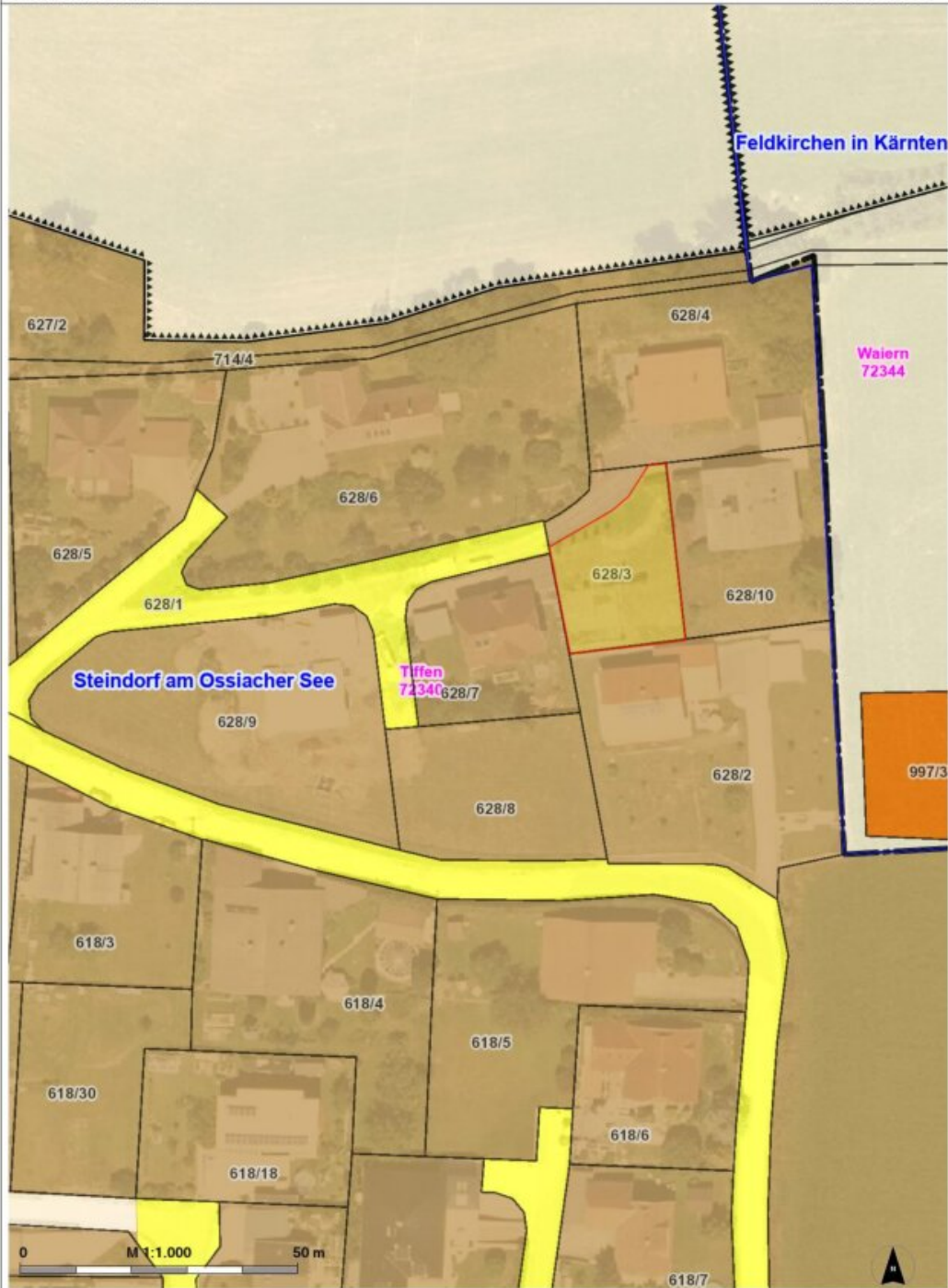
VB Realitäten Gesellschaft m.b.H.
Pernhartgasse 7
9020 Klagenfurt

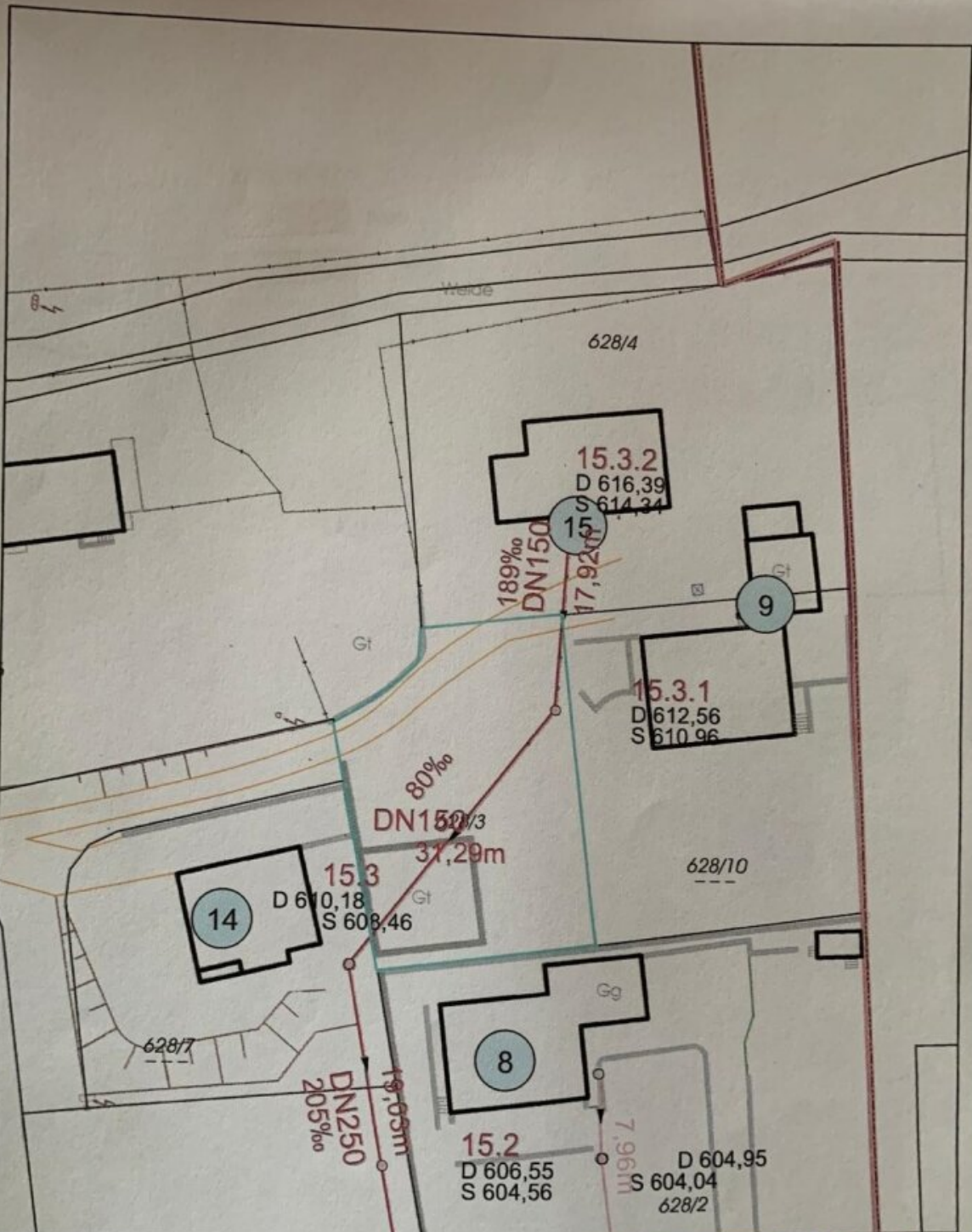
T 0043 650 77 41 5 41
H 0043 650 77 41 5 41

Gerne stehe ich Ihnen für weitere Informationen oder einen Besichtigungstermin zur Verfügung.









Planauskunft

Tiffen 628/4

Wichtiger Hinweis

Der Zeichnungsinhalt stellt die Verhältnisse zum Zeitpunkt der Aufnahme dar. Da zwischenzeitlich Veränderungen möglich waren, übernimmt der WVO keine Gewähr für die Richtigkeit der Darstellung.

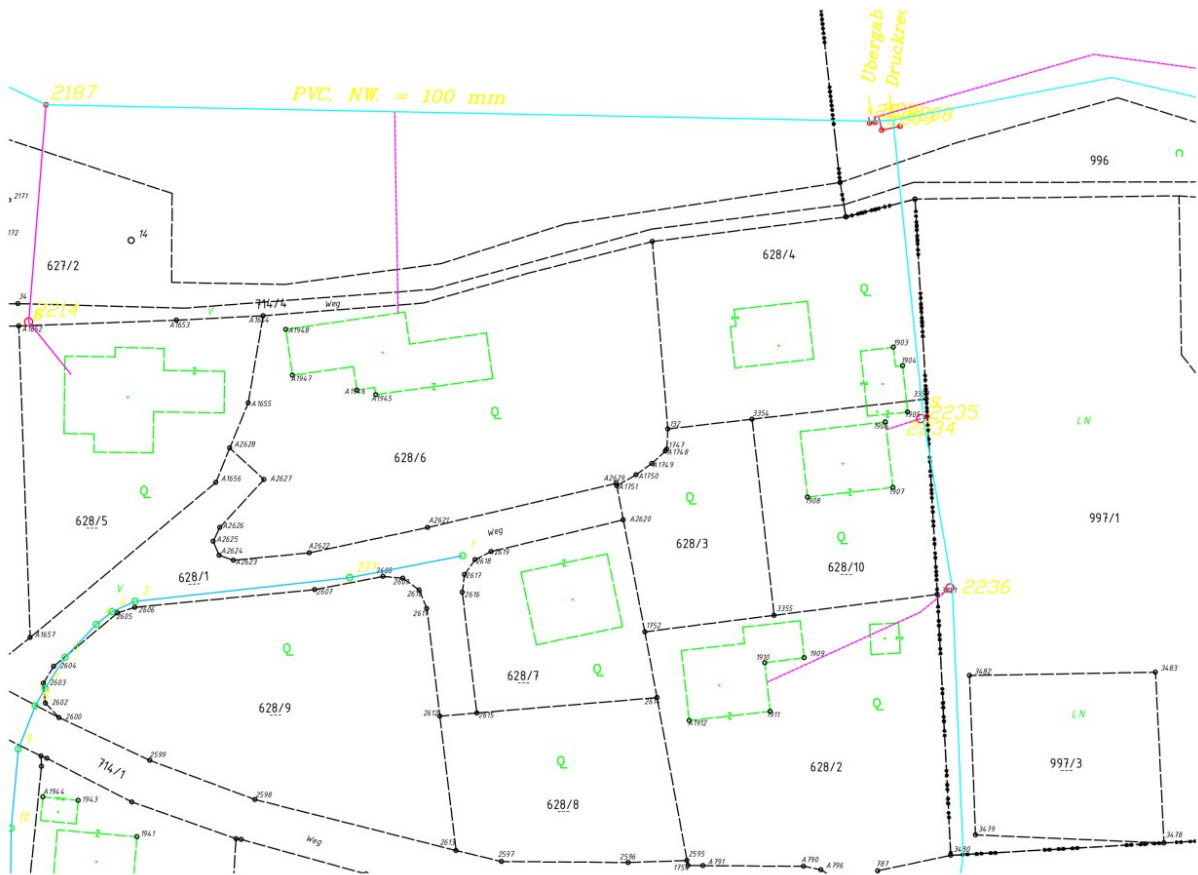


Wasserverband Ossiacher See

Rabensdorf 45, 9560 Feldkirchen
Tel.: 04276 - 2260, Fax.: 2260 16

Maßstab 1:500
Datum 17.01.2023

ausgedruckt von:
M.Gasser





Die Wassergebühr wird ab 2025 erhöht. Dem Vorschlag wird einstimmig zugestimmt. Somit ergeben sich folgende Gebühren:

		Tarif (netto)
1.	Wasserbezug je m3	€ 1,20
2.	Pauschalgebühr ohne Wasseruhr	€ 48,00
3.	Um die Verwaltungskosten insbesondere bei Zweitwohnsitzen abdecken zu können, wird wie bisher bei geringerem Wasserbezug eine Mindestabnahmemenge von 60 m3 wie bisher verrechnet	
4.	Wasseruhrentausch und Eichgebühren	€ 16,00
5.	Anschlusskosten für einen Anteil (100m2)	€ 2.000,00
6.	Bei landwirtschaftlichen Betrieben wird je 15 Großvieheinheiten ein Anteil verrechnet	€ 2.000,00

9. Kostentragung bei Herstellung von Wasseranschlüssen und Instandhaltung von Hausanschlusschiebern

Änderung bei der Kostentragung bei Herstellung Wasseranschlüsse

Da die Wassergenossenschaft Nadling die Haftung für die ordnungsgemäße Herstellung der Wasseranschlussleitungen trägt, ist als Installateur für die Verlegung ausnahmslos **Herr Peter Gaggl** zu beauftragen, wobei sämtliche Kosten vom Bauherrn selbst zu tragen sind.

Lediglich bei Grundaufschließungen mit 80er und 100er Versorgungsleitungen werden die Kosten der Verlegung und das Material von der WG Nadling getragen. Die Kosten für die Grabungsarbeiten trägt der Eigentümer.

Klargestellt wird auch, dass die erforderliche Reparatur von Hausanschlusschiebern nur dann von der WG Nadling getragen wird, wenn sich diese im öffentlichen Gut befinden und der Verursacher der Beschädigung nicht eruiert werden kann. Für erforderliche Reparaturen an Hausanschlusschiebern, welche auf dem Grundstück des jeweiligen Hausbesitzers stehen sind die Kosten auch von diesem zu tragen.

10. Allfälliges

Beim Ernst-Schwarz-Weg ist geplant beim letzten Haus das Glasfasernetz über die Wasserleitung zu legen. Es wurde der Hinweis gegeben, dass eine Meldung an die WG Nadling erfolgen sollte, sollte das Glasfasernetz über der Wasserleitung gelegt worden sein.

Herr Karl Traschischer von der WG Pichlern berichtet, dass die Statuten dahingehend geändert wurden, dass nun jeder seinen eigenen Schieber kontrollieren muss.

Nachdem keine weiteren Wortmeldungen erfolgen, schließt der Obmann die Sitzung um 20.15 Uhr.

Für die Wassergenossenschaft Nadling

Obmann Patrick Hofer



Objektbeschreibung

Entdecken Sie die perfekte Gelegenheit, Ihr persönliches Traumhaus in einer der malerischsten Regionen Österreichs zu verwirklichen! Dieses Baugrundstück in 9560 Steindorf am Ossiacher See in Kärnten bietet Ihnen nicht nur eine Fläche von 659 m², sondern auch die Möglichkeit, sich inmitten einer atemberaubenden Naturlandschaft niederzulassen.

Der Kaufpreis von nur 69.000,00 € macht dieses Grundstück zu einem unschlagbaren Angebot für alle, die von einem Eigenheim träumen. Stellen Sie sich vor, wie Sie jeden Morgen mit einem spektakulären Blick auf die umliegenden Berge und die grüne Idylle aufwachen. Hier sind Sie von der Ruhe und Schönheit der Natur umgeben und können dennoch die Vorzüge einer gut angebundenen Lage genießen.

Die Verkehrsanbindung ist durch die nahegelegene Busverbindung optimal. So erreichen Sie bequem die umliegenden Orte und Städte, während Sie gleichzeitig die Ruhe und Abgeschiedenheit genießen, die diese Lage zu bieten hat. Steindorf am Ossiacher See ist ein wahrer Geheimtipp für Natur- und Sportliebhaber. Ob Wandern, Radfahren oder Wassersport – hier finden Sie eine Vielzahl von Freizeitmöglichkeiten.

Gestalten Sie Ihr Eigenheim ganz nach Ihren Wünschen und Bedürfnissen. Das Grundstück bietet Ihnen ausreichend Platz für einen Garten, eine Terrasse oder sogar einen Pool – die Möglichkeiten sind vielfältig! Lassen Sie Ihrer Kreativität freien Lauf und schaffen Sie einen Ort, an dem Sie und Ihre Familie unvergessliche Momente verbringen können.

Nutzen Sie diese einmalige Gelegenheit und investieren Sie in Ihre Zukunft. Dieses Grundstück in Steindorf am Ossiacher See wartet nur darauf, von Ihnen entdeckt zu werden. Zögern Sie nicht und vereinbaren Sie noch heute einen Besichtigungstermin, um sich selbst von der einzigartigen Lage und dem Potenzial dieses Baugrundstücks zu überzeugen. Die Zufahrt ist über ein Servitut (Wegerecht) welches im Grundbuch eingetragen ist vorhanden. Ihr neues Zuhause in einer der schönsten Regionen Kärntens wartet auf Sie!

Hinweis zur Haftung und Informationsquelle: Alle Angaben zur Immobilie basieren auf Informationen, die uns vom Eigentümer/Vermieter oder Behörden zur Verfügung gestellt wurden. Für die Richtigkeit, Vollständigkeit und Aktualität dieser Angaben übernehmen wir keine Haftung. Irrtum und Zwischenverkauf vorbehalten.

Noch nichts gefunden? Wir informieren Sie über geeignete Immobilienangebote noch vor allen anderen.

Legen Sie jetzt Ihren individuellen Suchagenten unter folgendem Link an. Wir schicken Ihnen passende Immobilien exklusiv zu.

[Suchagent anlegen](#)

Der Vermittler ist als Doppelmakler tätig.

Infrastruktur / Entfernungen

Gesundheit

Arzt <3.000m

Apotheke <3.000m

Krankenhaus <3.500m

Kinder & Schulen

Schule <3.500m

Kindergarten <2.500m

Höhere Schule <3.500m

Nahversorgung

Supermarkt <3.000m

Bäckerei <3.000m

Einkaufszentrum <3.000m

Sonstige

Bank <3.000m

Geldautomat <3.000m

Post <3.000m

Polizei <3.500m

Verkehr

Bus <1.000m

Bahnhof <2.000m

Autobahnanschluss <10.000m

Flughafen <2.000m

Angaben Entfernung Luftlinie / Quelle: OpenStreetMap