

## **Baubewilligter Rohdachboden in 1120 Wien - optimale Investitionsmöglichkeit**



**Objektnummer: 2258/61**

**Eine Immobilie von MAXSTA Immo GmbH**

## Zahlen, Daten, Fakten

<b>Art:</b>	Zinshaus Renditeobjekt
<b>Land:</b>	Österreich
<b>PLZ/Ort:</b>	1120 Wien
<b>Wohnfläche:</b>	366,36 m <sup>2</sup>
<b>Kaufpreis:</b>	549.000,00 €
<b>Provisionsangabe:</b>	

3% des Kaufpreises zzgl. 20% USt.

## Ihr Ansprechpartner

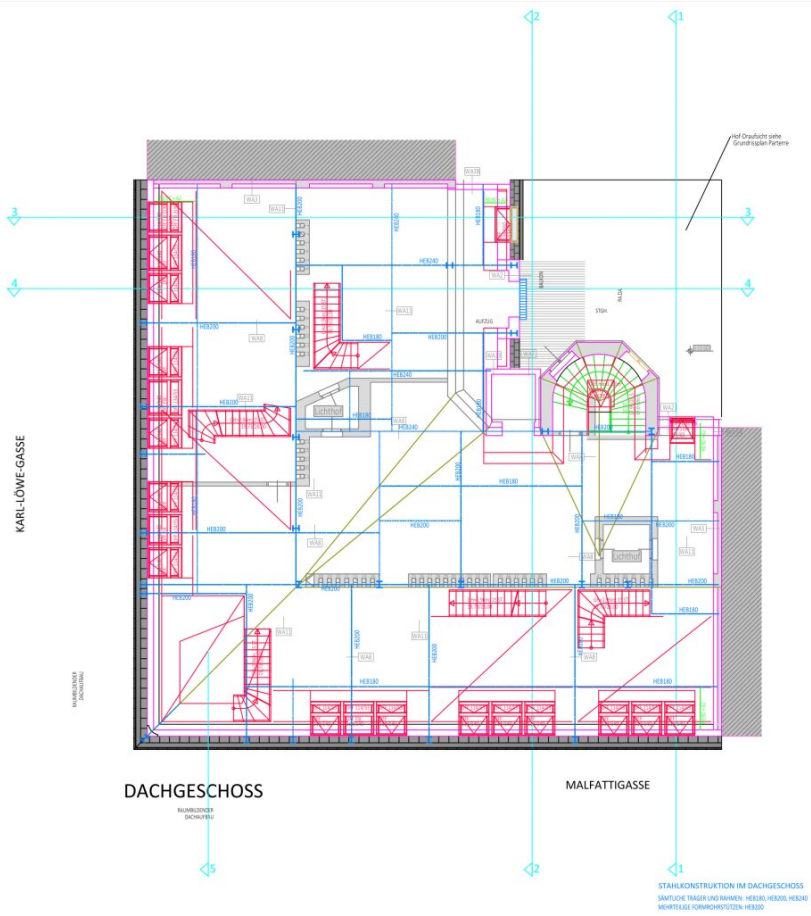
**Florian Dietrich**

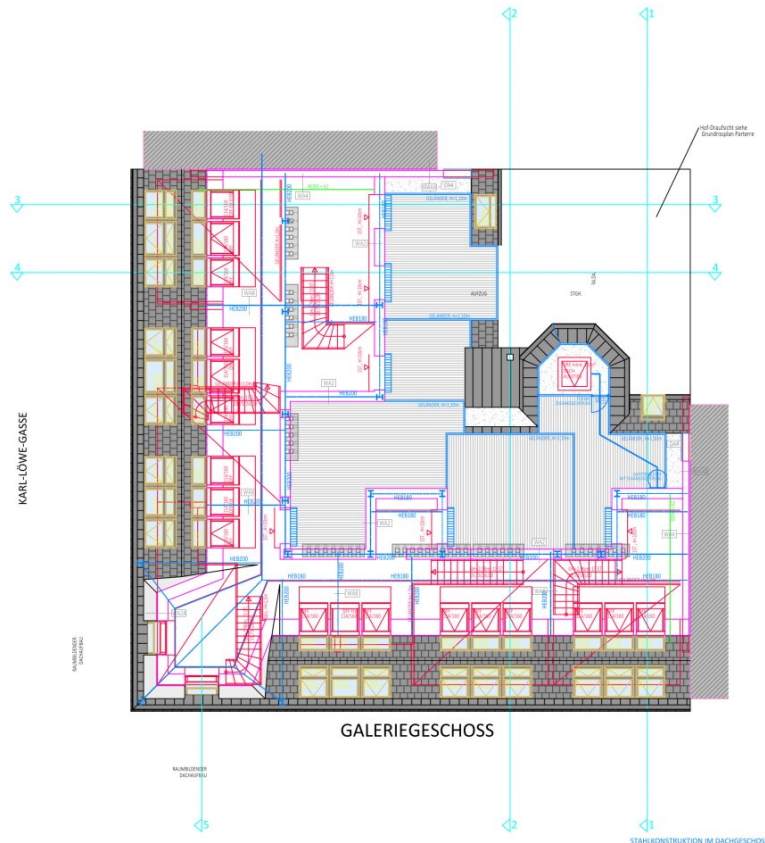
MAXSTA Immo GmbH  
Dreherstraße 39  
1110 Wien

Gerne stehe ich Ihnen für weitere Informationen oder einen Besichtigungstermin zur Verfügung.









STAHLKONSTRUKTION IM DACHGESCHOSS  
 DARFLEICH TRÄGER UND KANALEN: HEBEL, HEBEL, HEBEL  
 MEHRTEILE FORMSCHÜTTZEN: HEZCO

# Objektbeschreibung

## Infrastruktur / Entfernungen

### Gesundheit

Arzt <500m

Apotheke <500m

Klinik <1.000m

Krankenhaus <1.000m

### Kinder & Schulen

Schule <500m

Kindergarten <500m

Universität <1.000m

Höhere Schule <500m

### Nahversorgung

Supermarkt <500m

Bäckerei <500m

Einkaufszentrum <1.000m

### Sonstige

Geldautomat <1.000m

Bank <1.000m

Post <500m

Polizei <1.000m

### Verkehr

Bus <500m

U-Bahn <1.000m

Straßenbahn <500m

Bahnhof <500m

Autobahnanschluss <3.000m

Angaben Entfernung Luftlinie / Quelle: OpenStreetMap