

Stylish & Praktisch & komplett ruhig!



Objektnummer: 2000/8029

Eine Immobilie von Paul Ochsenhofer Immobilien

Zahlen, Daten, Fakten

Art:	Wohnung - Etage
Land:	Österreich
PLZ/Ort:	1030 Wien, Landstraße
Baujahr:	1850
Zustand:	Modernisiert
Möbliert:	Voll
Alter:	Altbau
Wohnfläche:	30,13 m ²
Zimmer:	1
Bäder:	1
WC:	1
Heizwärmebedarf:	D 148,00 kWh / m ² * a
Gesamtenergieeffizienzfaktor:	D 2,31
Kaufpreis:	197.000,00 €
Betriebskosten:	108,96 €
Provisionsangabe:	

3% des Kaufpreises zzgl. 20% USt.

Ihr Ansprechpartner



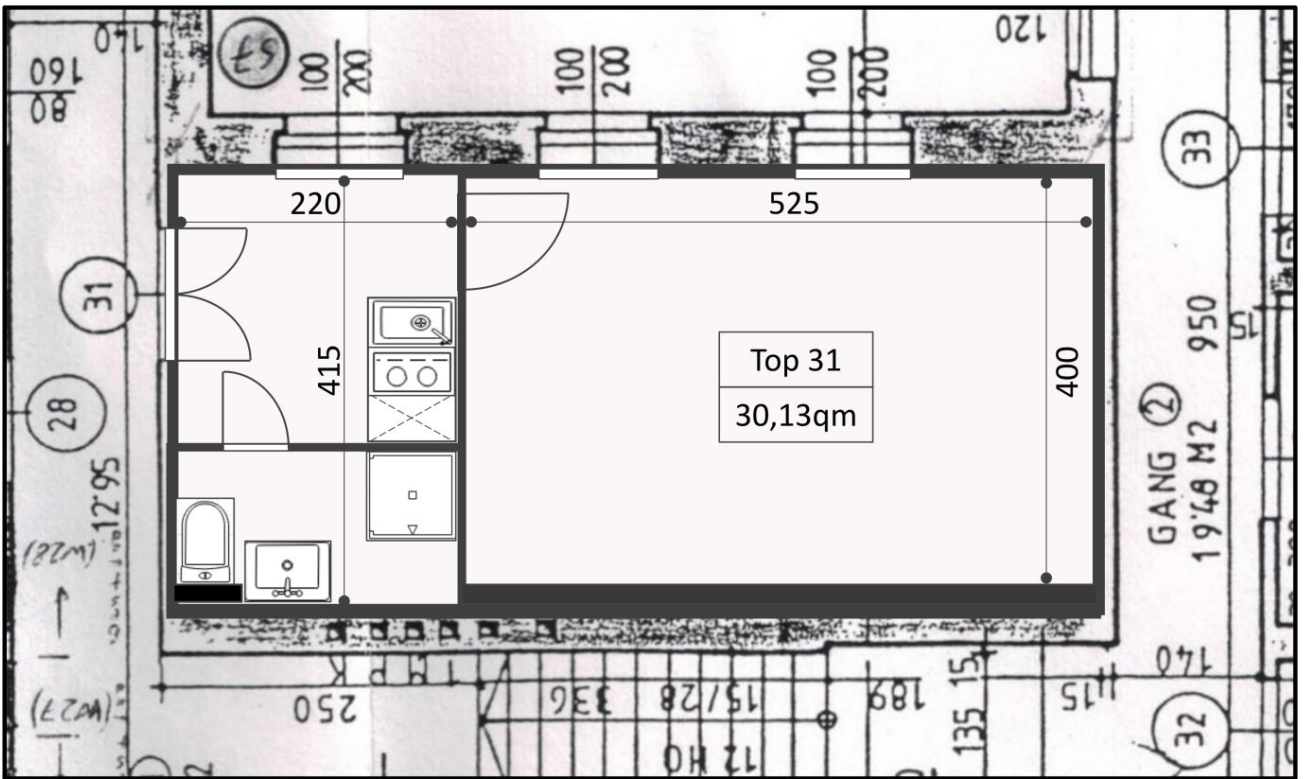
Paul Ochsenhofer

Paul Ochsenhofer Immobilien
Liebhartstalstraße 41
1160 Wien









Objektbeschreibung

Ein echter No-Brainer ist dieses coole, kleine und voll ausgestattete Apartment in attraktiver Lage nebst Kardinal-Nagl-Platz und Donaukanal. Kaufen und einziehen!

Top Features:

- Schöner alter Fischgrät-Parkett
- Altbau-Charme
- Optimale Raumaufteilung
- Innenhof-Ruhelage absolut still
- Stylish Möblierung inklusive
- Nur € 108.- Betriebskosten inkl. Rücklagen (Kein Lift, daher keine Liftkosten)
- Super Infrastruktur und Öffi-Anbindung vor der Tür
- 2.Stock

Rufen Sie jetzt an, ich informiere Sie gerne!

Noch nichts gefunden? Wir informieren Sie über geeignete Immobilienangebote noch vor allen anderen.

Legen Sie jetzt Ihren individuellen Suchagenten unter folgendem Link an. Wir schicken Ihnen passende Immobilien exklusiv vorab zu.

[Suchagent anlegen](https://paul-ochsenhofer.service.immo/registrieren/de) - <https://paul-ochsenhofer.service.immo/registrieren/de>

Der Vermittler ist als Doppelmakler tätig.

Infrastruktur / Entfernungen

Gesundheit

Arzt <500m

Apotheke <500m

Klinik <500m

Krankenhaus <500m

Kinder & Schulen

Schule <500m

Kindergarten <500m

Universität <1.000m

Höhere Schule <500m

Nahversorgung

Supermarkt <500m

Bäckerei <500m

Einkaufszentrum <500m

Sonstige

Geldautomat <500m

Bank <500m

Post <500m

Polizei <500m

Verkehr

Bus <500m

U-Bahn <500m

Straßenbahn <1.000m

Bahnhof <500m

Autobahnanschluss <1.000m

Angaben Entfernung Luftlinie / Quelle: OpenStreetMap