

Schöne Mietwohnung mit Balkon in zentraler Wieselburger Lage!



Objektnummer: 178102629

Eine Immobilie von IMMOSTVIERTEL IMMOBILIEN Martin Öllinger

Zahlen, Daten, Fakten

Art:	Wohnung
Land:	Österreich
PLZ/Ort:	3250 Wieselburg
Zustand:	Gepflegt
Alter:	Neubau
Wohnfläche:	66,72 m ²
Zimmer:	3
Bäder:	1
WC:	1
Balkone:	1
Stellplätze:	1
Heizwärmebedarf:	36,00 kWh / m ² * a
Gesamtenergieeffizienzfaktor:	0,68
Gesamtmiete	670,00 €
Kaltmiete (netto)	483,72 €
Kaltmiete	609,09 €
Betriebskosten:	125,37 €
USt.:	60,91 €
Infos zu Preis:	

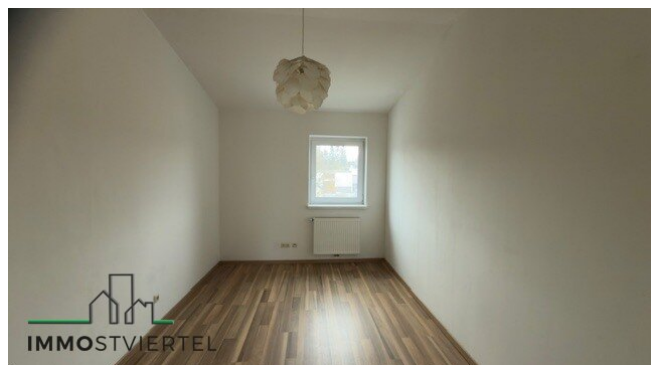
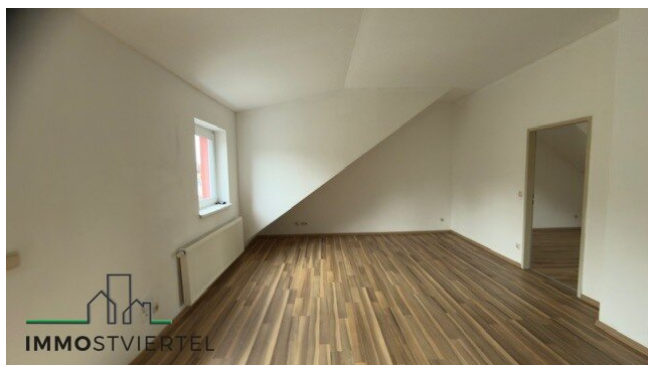
Gasheizung: Verrechnet Mieter direkt mit Anbieter Strom: Verrechnet Mieter direkt mit Anbieter

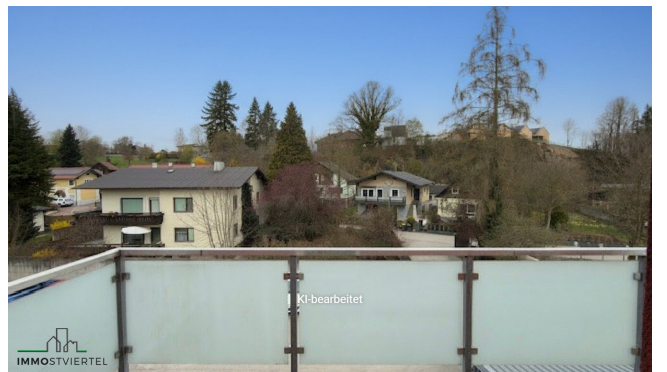
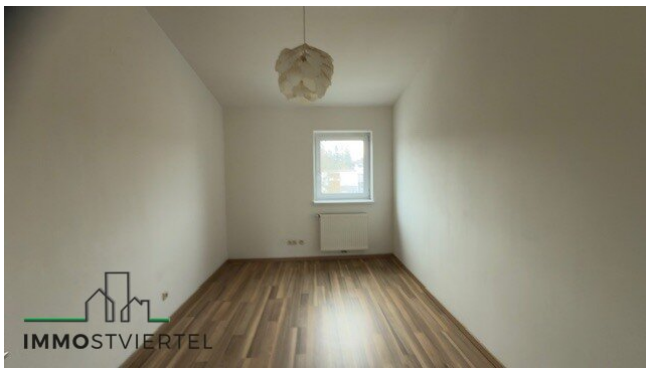
Provisionsangabe:

Gemäß Erstauftraggeberprinzip bezahlt der Abgeber die Provision.

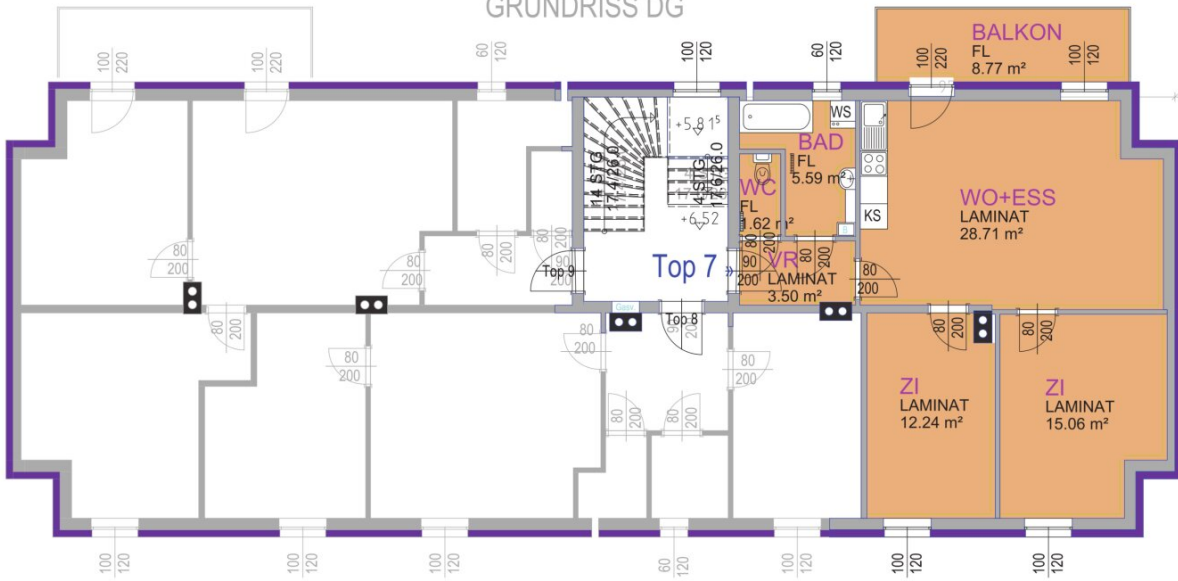
Ihr Ansprechpartner







GRUNDRISS DG



Summe 66,72 m² Wohnnutzfläche
Parteienkeller im Nebengebäude, Balkon

GRUNDRISS TOP 7

Objektbeschreibung

Die Mietwohnung liegt in 3250 Wieselburg und befindet sich in zentrumsnaher Lage in einem gepflegten Wohngebäude.

- * Raumaufteilung: 1 Wohn-Ess-Küche mit Balkonzugang, Bad, WC, Vorraum, 2 Zimmer
- * 2 Stock ohne Lift (DG)
- * thermisch saniertes Wohnhaus
- * Wohnfläche: 66,72m² plus ca. 8,7m² Balkon
- * Einbauküche inkl. Geräte
- * Parkplatz
- * Heizung Gas über Radiatoren (Thermenwartung obliegt den Mietern)
- * Kaminanschluss in der Wohnung für Stückgutofen vorhanden
- * Kellerabteil ebenerdig
- * Gemeinschaftsgartenbereich mit Sitzgelegenheit
- * allgemein versperrbarer Fahrradraum
- * Hauptwohnsitz erforderlich
- * ev. Wohnzuschuss möglich
- * Bezug nach Vereinbarung

Wir weisen darauf hin, dass zwischen dem Vermittler und dem zu vermittelnden Dritten ein familiäres oder wirtschaftliches Naheverhältnis besteht.

Der Immobilienmakler erklärt, dass er – entgegen dem in der Immobilienwirtschaft üblichen Geschäftsgebrauch des Doppelmaklers – einseitig nur für den Vermieter tätig ist.

Infrastruktur / Entfernungen

Gesundheit

Arzt <500m

Apotheke <500m

Klinik <8.000m

Krankenhaus <7.500m

Kinder & Schulen

Schule <500m

Kindergarten <500m

Universität <1.500m

Nahversorgung

Supermarkt <500m

Bäckerei <500m

Einkaufszentrum <500m

Sonstige

Bank <500m

Geldautomat <500m

Post <500m

Polizei <500m

Verkehr

Bus <500m

Autobahnanschluss <2.000m

Bahnhof <1.000m

Angaben Entfernung Luftlinie / Quelle: OpenStreetMap