

***** wunderschönes traumhaftes *** Baugrundstück in ***
TOP LAGE - am Waldrand *****



Stadtansicht

Objektnummer: 7585/19712

Eine Immobilie von ROTO Immobilien GmbH & Co KG

Zahlen, Daten, Fakten

Adresse

Art:

Land:

PLZ/Ort:

Kaufpreis:

Provisionsangabe:

Urscha

Grundstück - Baugrund Eigenheim

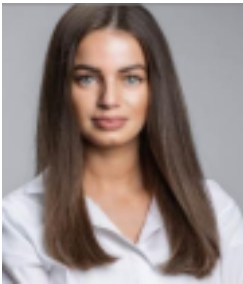
Österreich

8200 Gleisdorf

148.000,00 €

3% des Kaufpreises zzgl. 20% USt.

Ihr Ansprechpartner



Beate Budai

ROTO Immobilien GmbH & Co KG

Mitterstraße 36

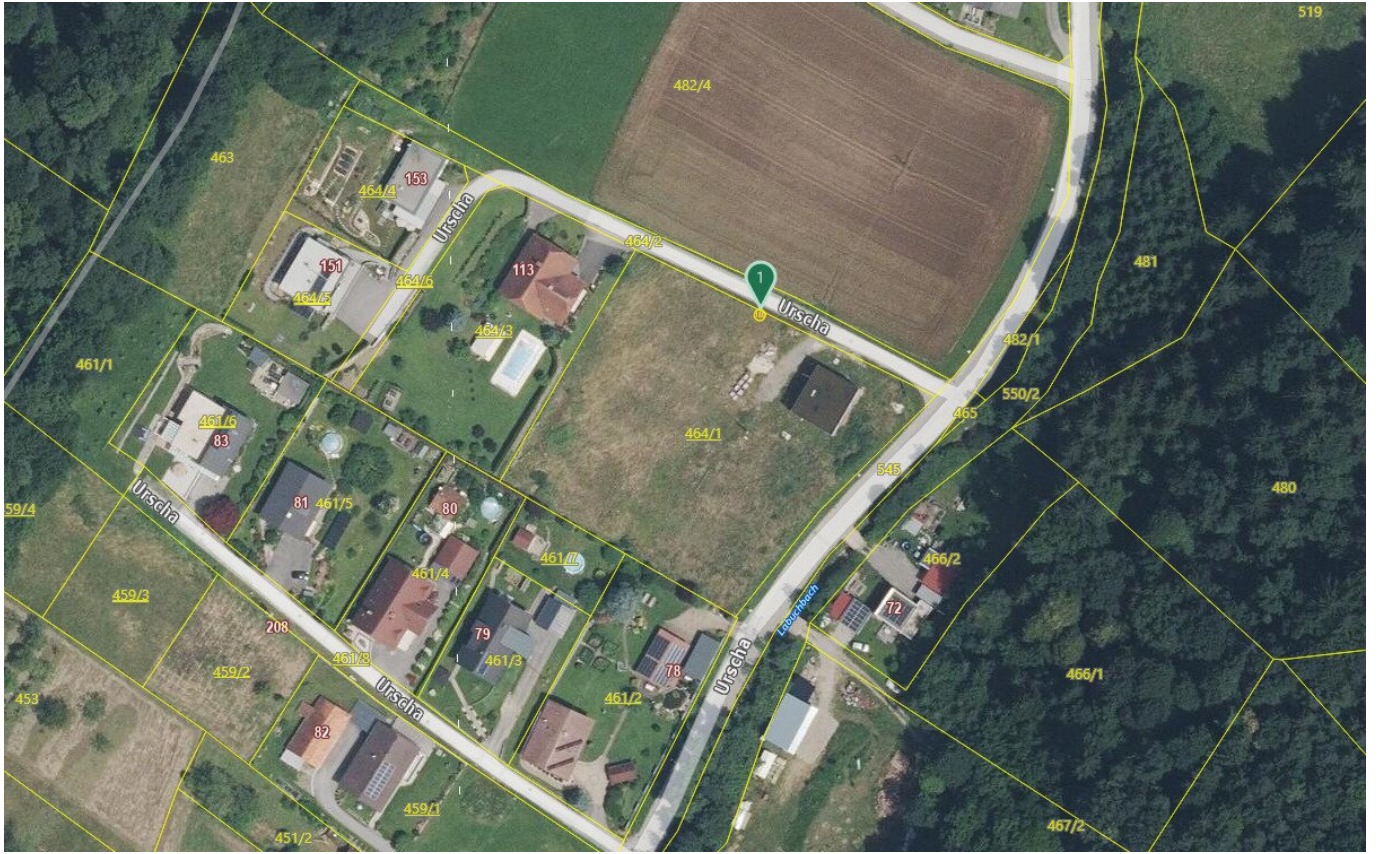
8055 Graz

H +4366488221902

Gerne stehe ich Ihnen für weitere Informationen oder einen Besichtigungstermin zur Verfügung.







Objektbeschreibung

Hier haben Sie die **einmalige Gelegenheit**, ein **großzügige wunderschöne Baugrundstück**, **in absoluter Ruhelage zu erwerben**, das nicht nur durch seine Lage, sondern auch durch seine Vielseitigkeit besticht. Mit einer **Fläche** von **700 m²** bietet dieses Grundstück genügend Platz für **Ihr Traumhaus**, in dem Sie und Ihre Familie viele glückliche Jahre verbringen können. In einer der begehrtesten Regionen der Steiermark gelegen, verbindet dieses Baugrundstück naturnahe Ruhe mit einer hervorragenden Verkehrsanbindung.

Genießen Sie die Vorzüge einer ruhigen Wohngegend, während Sie gleichzeitig von der Nähe zur Stadt profitieren. Dieses Grundstück bietet Ihnen die Möglichkeit, Ihre individuellen Wohnvorstellungen zu verwirklichen und ein Zuhause zu schaffen, das perfekt zu Ihrem Lebensstil passt.

Die Lage verbindet ein angenehmes Wohnumfeld mit der Nähe zum Zentrum und der guten Erreichbarkeit des täglichen Bedarfs. Das Grundstück ist gut an das öffentliche Verkehrsnetz angebunden und **Anschlüsse** sind **bereits am Grundstück** vorhanden. Die Infrastruktur sorgt für eine unkomplizierte Gestaltung des Alltags und ermöglicht ein komfortables Wohnen.

Der Autobahnanschluss befindet sich in unmittelbarer Nähe und sorgt dafür, dass Sie auch größere Städte wie Graz im Handumdrehen erreichen können. Aber nicht nur die Anbindung ist ein Pluspunkt. In der Umgebung finden Sie alles, was Sie für den täglichen Bedarf benötigen. Ärzte und Apotheken sind nur einen Katzensprung entfernt, sodass Sie sich um Ihre Gesundheit keine Sorgen machen müssen. Schulen und Kindergärten sind ebenfalls in der Nähe, was dieses Grundstück zu einem idealen Standort für Familien macht.

Gleisdorf zeichnet sich durch hohe Lebensqualität, ein vielseitiges Freizeitangebot und die abwechslungsreiche Natur der Steiermark aus. Rad- und Wanderwege bieten ein lebenswertes Umfeld für Familien, Paare oder Ruhesuchende.

Highlights im Überblick

- Baugrundstück mit ca. **700m²**
- **TOP** Lage und Infrastruktur
- ruhige und familienfreundliche Wohnlage

- gute Verkehrsanbindung
- Widmung: **WR 0,2 - 0,4**
- ideal zur Errichtung eines Einfamilienhauses
- vielfältige Freizeit- und Naturmöglichkeiten

Nutzen Sie diese Chance und investieren Sie in Ihre Zukunft! Werden Sie Teil dieser lebendigen Gemeinschaft in Gleisdorf und gestalten Sie Ihr Leben nach Ihren Wünschen. Zögern Sie nicht länger – kontaktieren Sie uns noch heute für weitere Informationen oder um einen Besichtigungstermin zu vereinbaren. Ihr Traumhaus wartet bereits auf Sie!

Infrastruktur / Entfernungen

Gesundheit

Arzt <1.250m
Apotheke <2.000m
Klinik <9.750m

Kinder & Schulen

Schule <1.500m
Kindergarten <1.250m
Höhere Schule <1.750m

Nahversorgung

Supermarkt <1.250m
Bäckerei <1.250m

Sonstige

Geldautomat <1.250m
Bank <1.750m
Post <1.750m
Polizei <2.250m

Verkehr

Bus <250m

Autobahnanschluss <1.250m

Bahnhof <1.250m

Flughafen <9.750m

Angaben Entfernung Luftlinie / Quelle: OpenStreetMap