

Eigentumswohnung 1. Stock mit grosser Terrasse in der schönen Wachau



Objektnummer: 8523

Eine Immobilie von 4immobilien OG

Zahlen, Daten, Fakten

Art:	Wohnung
Land:	Österreich
PLZ/Ort:	3620 Spitz
Wohnfläche:	87,99 m ²
Heizwärmebedarf:	D 122,00 kWh / m ² * a
Gesamtenergieeffizienzfaktor:	D 1,78
Kaufpreis:	239.000,00 €
Provisionsangabe:	

3% des Kaufpreises zzgl. 20% USt.

Ihr Ansprechpartner



Susanne Angelmayer

4immobilien
Utzstraße 1
3500 Krems an der Donau

T 0664 / 43 42 848

Gerne stehe ich Ihnen für weitere Informationen oder einen Besichtigungstermin zur Verfügung.

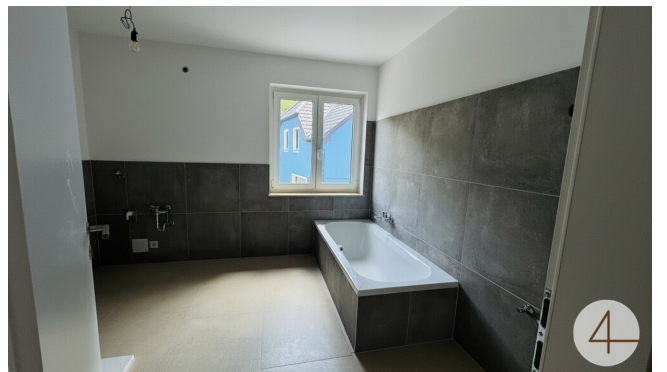
A business card for Susanne Angelmayer, a real estate agent. It features a circular portrait of her, the company logo '4immobilien', and contact information. The card is divided into sections with a dark brown background.

KOSTENLOSE FINANZIERUNGSANGEBOTE

Susanne Angelmayer 0664 / 434 28 48

angelmayer@4immobilien.at

Im Fluss des Lebens bleiben mit 4immobilien 4







**Suche Immobilien
für meine Vormerkkunden**

4immobilien
Immobilien

**kostenlose
Marktwerteinschätzung**

Du überlegst deine Immobilie zu verkaufen! Ruf an!

www.4immobilien.at 0664 / 434 28 48

4

An advertisement for 4immobilien. On the left, a woman is smiling and looking through binoculars. On the right, a woman in a brown top stands in a bright living room with large windows and a gold pendant light. The text is overlaid on the image.



Objektbeschreibung

Im Herzen der Wachau wird diese Wohnung im 1.Stock verkauft mit Parkplatz und Terrasse.

Die Wohnung im 1. Stock mit Blick in die Weingärten wurde renoviert und wird mit einer Öl Zentralheizung beheizt. .

Die Raumaufteilung der 87,99m² großen Wohnung:

- Vorraum
- extra großer offener Wohn- Ess- und Küchenbereich mit Zugang zur Terrasse
- kleines Badezimmer
- WC
- Zimmer mit Zugang zur Terrasse
- 2. grosses Badezimmer mit Badewanne und Dusche
- Zimmer
- Optional Autoabstellplatz um EURO 10.000,--

Die genauen m² können vom Plan abweichen.

Selber wohnen oder vermieten. Hier ist alles möglich. Keine Hauptwohnsitz Verpflichtung.

Wir weisen darauf hin, dass zwischen dem Vermittler und dem zu vermittelnden Dritten ein familiäres oder wirtschaftliches Naheverhältnis besteht.

Der Vermittler ist als Doppelmakler tätig.