

*****2,5-Zimmer-Wohnung im 6.Stock in begehrter Lage in
1010*****



Objektnummer: 1994/997
Eine Immobilie von SMI Immobilien

Zahlen, Daten, Fakten

Art:	Wohnung
Land:	Österreich
PLZ/Ort:	1010 Wien
Wohnfläche:	70,00 m ²
Nutzfläche:	70,00 m ²
Gesamtfläche:	70,00 m ²
Zimmer:	2,50
Bäder:	1
WC:	1
Keller:	5,00 m ²
Heizwärmebedarf:	C 78,05 kWh / m ² * a
Gesamtmiete	1.498,00 €
Kaltmiete (netto)	1.263,00 €
Kaltmiete	1.476,64 €
Betriebskosten:	213,64 €
USt.:	21,36 €
Provisionsangabe:	

Gemäß Erstauftraggeberprinzip bezahlt der Abgeber die Provision.

Ihr Ansprechpartner

Sven Mayer

SMI Immobilien
Sagedergasse 21A/1/12
1120 Wien

H +43 67764221188

Gerne stehe ich Ihnen für weitere Informationen oder einen Besichtigungstermin zur Verfügung.



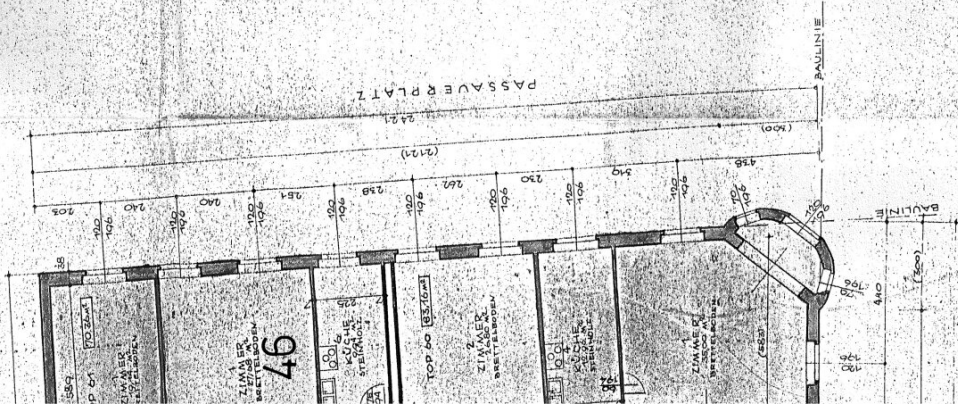












BAUWERBER V. GRUNDEIGENTÜMER:

Pöfendörfer Tschibank
 Gesellschaft m. b. H.
 Wien, IX, Währingergasse 10

F. EBERHARDT
 Architekt
 Wien, IX, Währingergasse 10

PLANVERFASER:

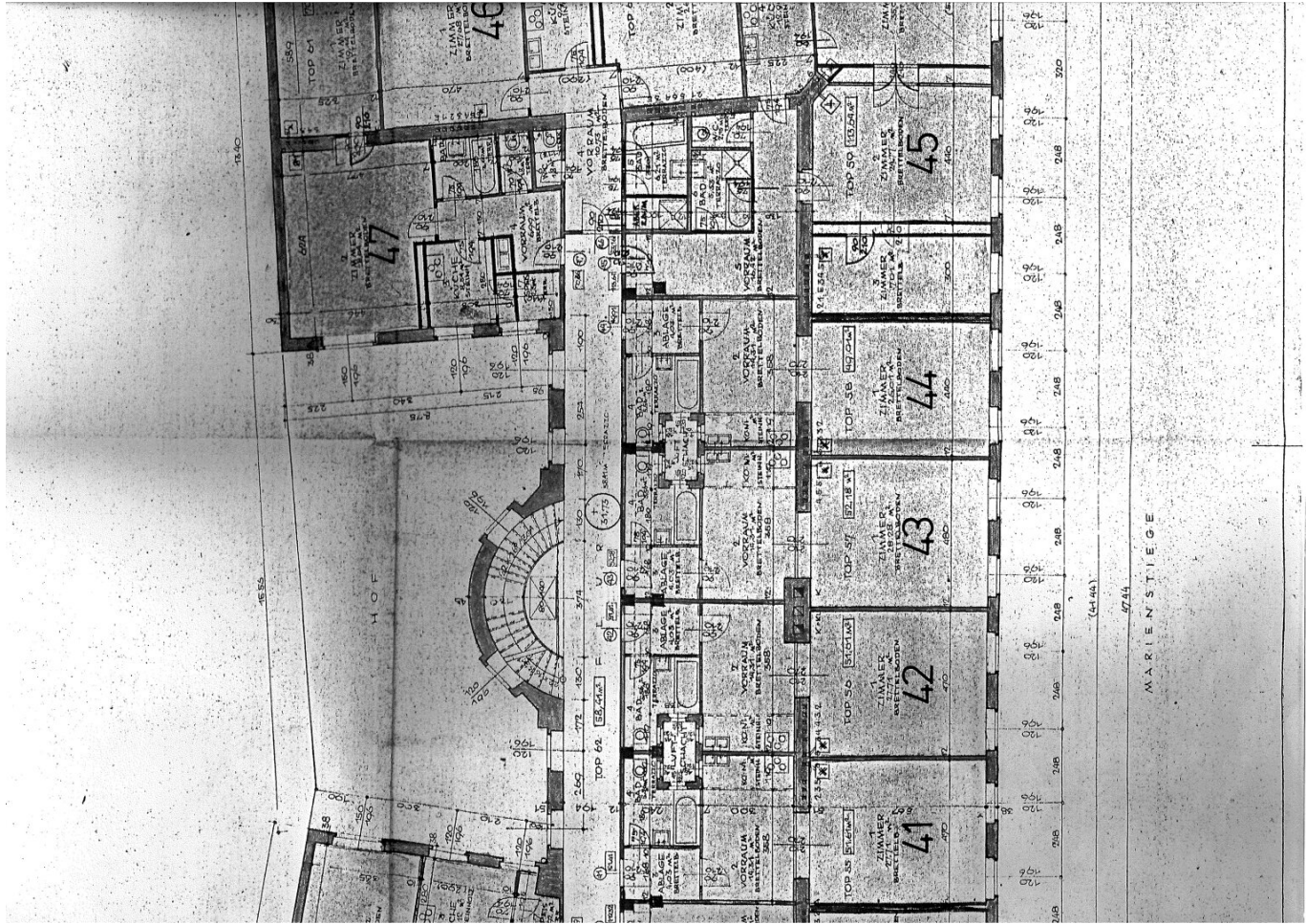


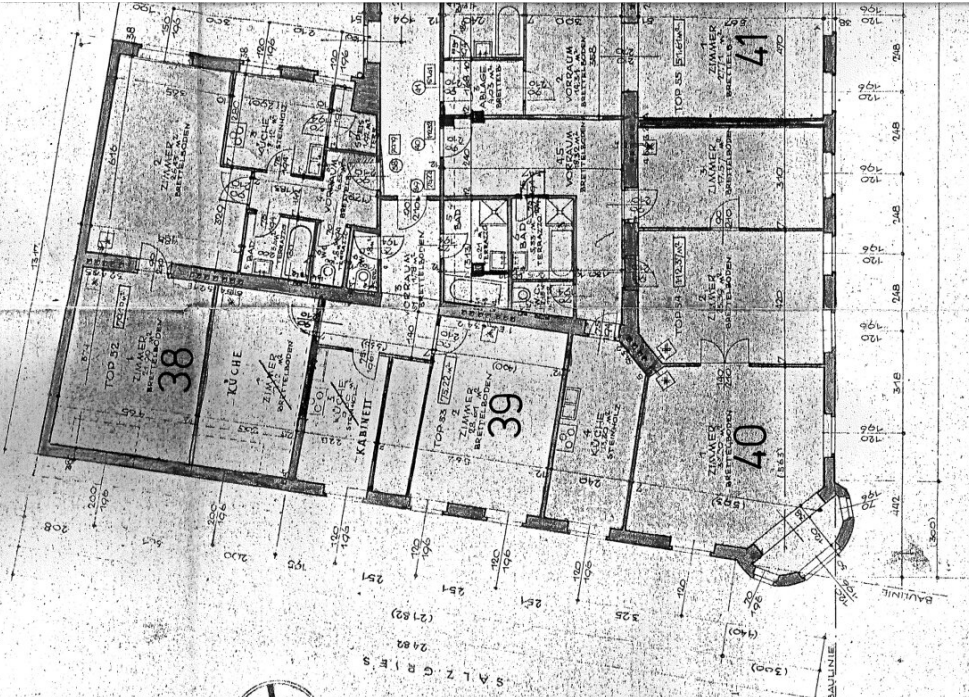
BAUANSFÜHRENDE FIRMA:

BAUSIEDLUNG U. BEBAUUNG
 GESELLSCHAFT
 Mech.-Tiefbau-Verfahren
 Wien, IX, Währingergasse 10



WIEN, IM AUGUST 1955





SALZGRUBEN

(300)

(140)

(2182)

2482

251

251

251

251

251

251

251

251

251

251

251

251

251

251

251

251

251

251

251

251

251

251

251

251

251

251

251

251

251

251

251

251

251

251

251

251

251

251

251

251

251

251

251

251

251

251

251

251

251

251

251

251

251

251

251

251

251

251

251

Objektbeschreibung

Raumaufteilung

- Vorraum
- Küche
- Badezimmer mit Dusche
- Separates WC
- Wohnzimmer
- Schlafzimmer

(siehe aktuelle Fotos)

Ausstattung

- Parkettboden
- Modernes Bad im Designflair
- Vollausgestattete Küche
- WM-Anschluss
- Uvm.

Wir weisen darauf hin, dass zwischen dem Vermittler und dem zu vermittelnden Dritten ein familiäres oder wirtschaftliches Naheverhältnis besteht.

Der Immobilienmakler erklärt, dass er – entgegen dem in der Immobilienwirtschaft üblichen Geschäftsgebrauch des Doppelmaklers – einseitig nur für den Vermieter tätig ist.

Infrastruktur / Entfernungen

Gesundheit

Arzt <500m

Apotheke <500m

Klinik <500m

Krankenhaus <1.000m

Kinder & Schulen

Schule <500m

Kindergarten <500m

Universität <500m

Höhere Schule <1.000m

Nahversorgung

Supermarkt <500m

Bäckerei <500m

Einkaufszentrum <1.500m

Sonstige

Geldautomat <500m

Bank <500m

Post <500m

Polizei <500m

Verkehr

Bus <500m

U-Bahn <500m

Straßenbahn <500m

Bahnhof <500m

Autobahnanschluss <3.000m

Angaben Entfernung Luftlinie / Quelle: OpenStreetMap