

**Eck-Gewerbegrundstück zur Miete - 1 €/m² -
Markgrafneusiedl/Strasshof**



Objektnummer: 1790/119

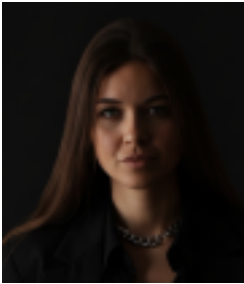
Eine Immobilie von ImmoEngel GmbH

Zahlen, Daten, Fakten

Art:	Grundstück - Betriebsbaugrund
Land:	Österreich
PLZ/Ort:	2282 Markgrafneusiedl
Gesamtmiete	1,20 €
Kaltmiete (netto)	1,00 €
Kaltmiete	1,00 €
USt.:	0,20 €
Provisionsangabe:	

3 Bruttomonatsmieten zzgl. 20% USt.

Ihr Ansprechpartner



Angela Uljanova

ImmoEngel GmbH
Ilse-Buck-Straße 28 / 18
1220 Wien

T +43 69919203313

Gerne stehe ich Ihnen für weitere Informationen oder einen Besichtigungstermin zur Verfügung.











Objektbeschreibung

Vermietet wird ein rechteckiges Gewerbe-Eck-Grundstück im nördlichen Gewerbegebiet von Markgrafneusiedl - direkt bei Strasshof a.d. Nordbahn

Zustand aktuell: aufgeschlossen (Strom, Kanal an Grundstücksgrenze), Acker- bzw. Graslandfläche

Nutzung und Befristung verhandelbar

Widmung/Bebauung: BB | 75 | o,k | I, II

Hinweis gemäß Energieausweisvorlagegesetz: Ein Energieausweis wurde vom Eigentümer bzw. Verkäufer, nach unserer Aufklärung über die generell geltende Vorlagepflicht, sowie Aufforderung zu seiner Erstellung noch nicht vorgelegt. Daher gilt zumindest eine dem Alter und der Art des Gebäudes entsprechende Gesamtenergieeffizienz als vereinbart. Wir übernehmen keinerlei Gewähr oder Haftung für die tatsächliche Energieeffizienz der angebotenen Immobilie.

Wir weisen darauf hin, dass zwischen dem Vermittler und dem zu vermittelnden Dritten ein familiäres oder wirtschaftliches Naheverhältnis besteht.

Der Vermittler ist als Doppelmakler tätig.

Infrastruktur / Entfernungen

Gesundheit

Arzt <2.000m

Apotheke <2.000m

Klinik <4.000m

Kinder & Schulen

Kindergarten <1.000m

Schule <2.500m

Nahversorgung

Supermarkt <2.000m

Bäckerei <2.000m
Einkaufszentrum <7.500m

Sonstige

Bank <2.000m
Geldautomat <2.000m
Post <2.000m
Polizei <4.000m

Verkehr

Bus <1.000m
Bahnhof <1.500m
Autobahnanschluss <8.000m

Angaben Entfernung Luftlinie / Quelle: OpenStreetMap