

Großzügige , helle Garconniere



Objektnummer: 1445

Eine Immobilie von Mag.(FH) Andreas Willmann Immobilien

Zahlen, Daten, Fakten

Art:	Wohnung
Land:	Österreich
PLZ/Ort:	1150 Wien
Zustand:	Gepflegt
Wohnfläche:	51,20 m ²
Zimmer:	1
Bäder:	1
WC:	1
Heizwärmebedarf:	80,00 kWh / m ² * a
Gesamtmiete	899,71 €
Kaltmiete (netto)	682,00 €
Kaltmiete	817,91 €
Betriebskosten:	119,15 €
USt.:	81,80 €
Provisionsangabe:	

Gemäß Erstauftraggeberprinzip bezahlt der Abgeber die Provision.

Ihr Ansprechpartner



Mag.(FH) Andreas Willmann

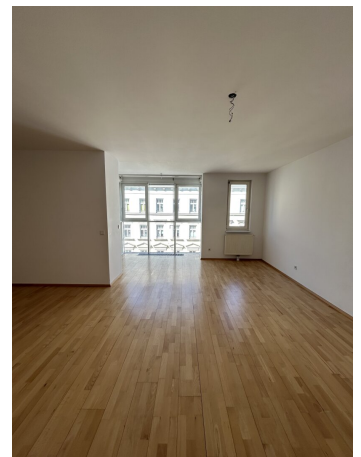
Mag.(FH) Andreas Willmann Immobilien
Siedlerstraße 15
2100 Korneuburg

T +43 676 432 24 60

H +43 676 432 24 60

Gerne stehe ich Ihnen
Verfügung.

termin zur



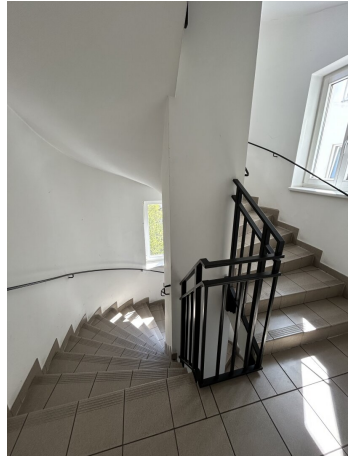
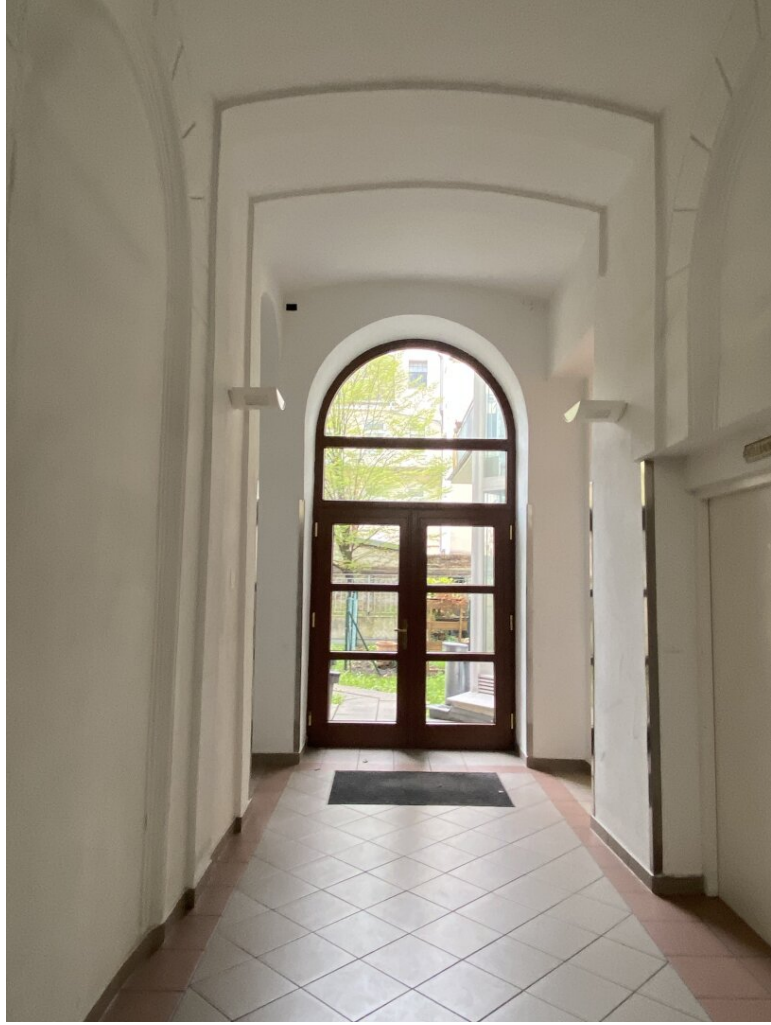












Objektbeschreibung

Helle, großzügige Garconniere:

Diese Wohnung liegt zentral und steht ab sofort zur Verfügung:

Beschreibung:

- gepflegtes Haus
- Wohnung im dritten Stock mit Lift
- zentraler Eingangsbereich
- Einbauküche mit Geräten
- Parkettboden
- Bad mit Wanne, Waschmaschinenanschluss
- WC getrennt
- großer Schlaf / Wohnraum mit Glasfront mit
- kleiner Abstellraum
- Hauszentralheizung: Heizung /Warmwasser derzeit: 91,12 Euro brutto zusätzlich

Umgebung / Anbindung:

- zentrale Lage in der Märzstraße

- Straßenbahn
- U6 in der Nähe
- Westbahnhof
- Einkaufsmöglichkeiten fürs tägliche Leben zur Fuß erreichbar

Bei Interesse senden sie bitte eine Anfrage mit Ihren Kontaktdaten,

Hr. Mag.(FH) Andreas Willmann wird sich bei ihnen melden.

Nebenkosten für die Anmietung:

- Kaution: 2.972,49 Euro

Der Immobilienmakler erklärt, dass er – entgegen dem in der Immobilienwirtschaft üblichen Geschäftsgebrauch des Doppelmaklers – einseitig nur für den Vermieter tätig ist.

Infrastruktur / Entfernungen

Gesundheit

Arzt <500m

Apotheke <500m

Klinik <1.000m

Krankenhaus <1.500m

Kinder & Schulen

Schule <500m

Kindergarten <500m
Universität <1.000m
Höhere Schule <1.000m

Nahversorgung

Supermarkt <500m
Bäckerei <500m
Einkaufszentrum <1.000m

Sonstige

Geldautomat <500m
Bank <500m
Post <500m
Polizei <500m

Verkehr

Bus <500m
U-Bahn <500m
Straßenbahn <500m
Bahnhof <500m
Autobahnanschluss <5.000m

Angaben Entfernung Luftlinie / Quelle: OpenStreetMap