

## **Gelegenheit Haus mit großem Garten und Pool**



**Objektnummer: 6115/3335048**

**Eine Immobilie von Stubenvoll Immobilien**

## Zahlen, Daten, Fakten

Adresse	Lindengasse 27
Art:	Haus - Einfamilienhaus
Land:	Österreich
PLZ/Ort:	7522 Strem
Baujahr:	1967
Zustand:	Gepflegt
Alter:	Neubau
Wohnfläche:	435,00 m <sup>2</sup>
Zimmer:	8
Garten:	1.740,00 m <sup>2</sup>
Keller:	140,00 m <sup>2</sup>
Kaufpreis:	167.000,00 €
Provisionsangabe:	

3% des Kaufpreises zzgl. 20% USt.

## Ihr Ansprechpartner



### Ferdinand Stubenvoll

Stubenvoll Immobilien  
Utendorfgasse 4 / 14  
1140 Wien

T +43 664 30 88 940  
H +436643088940





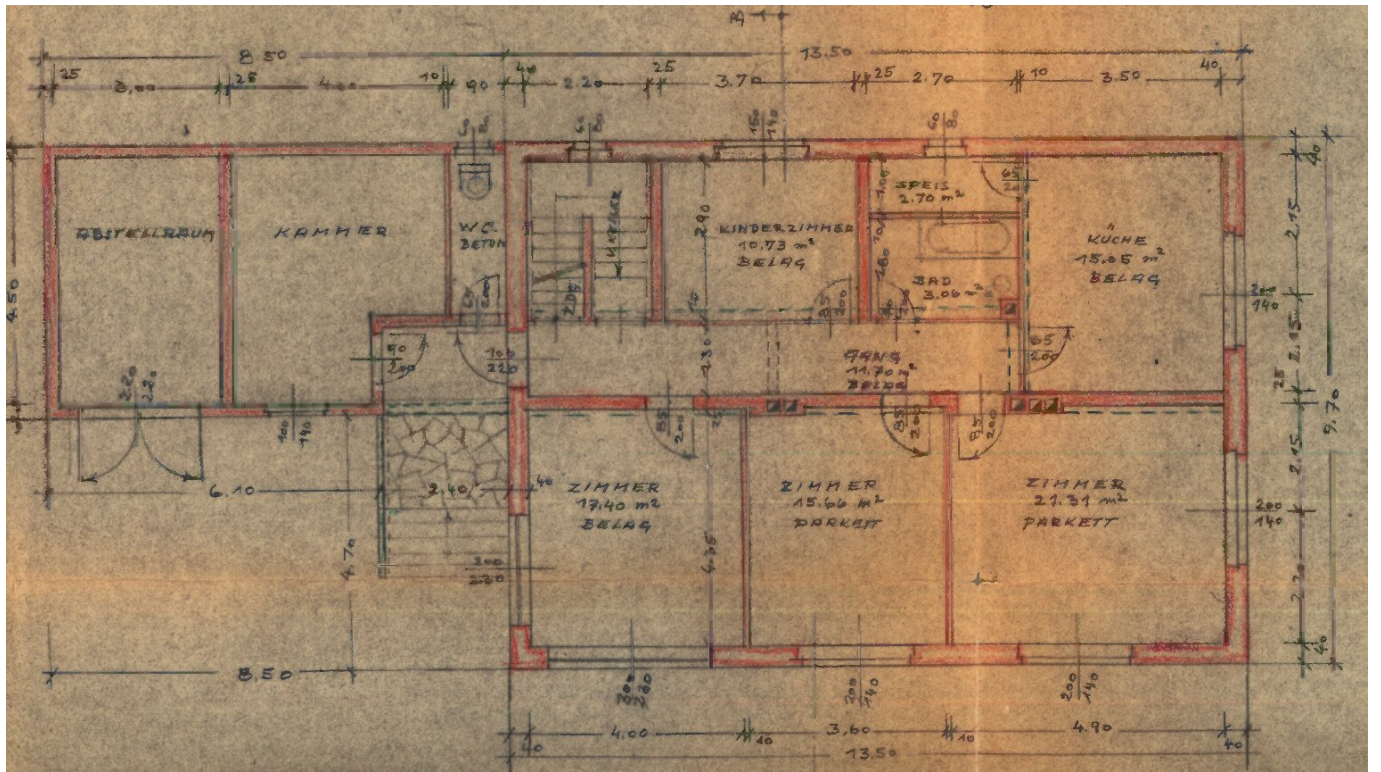




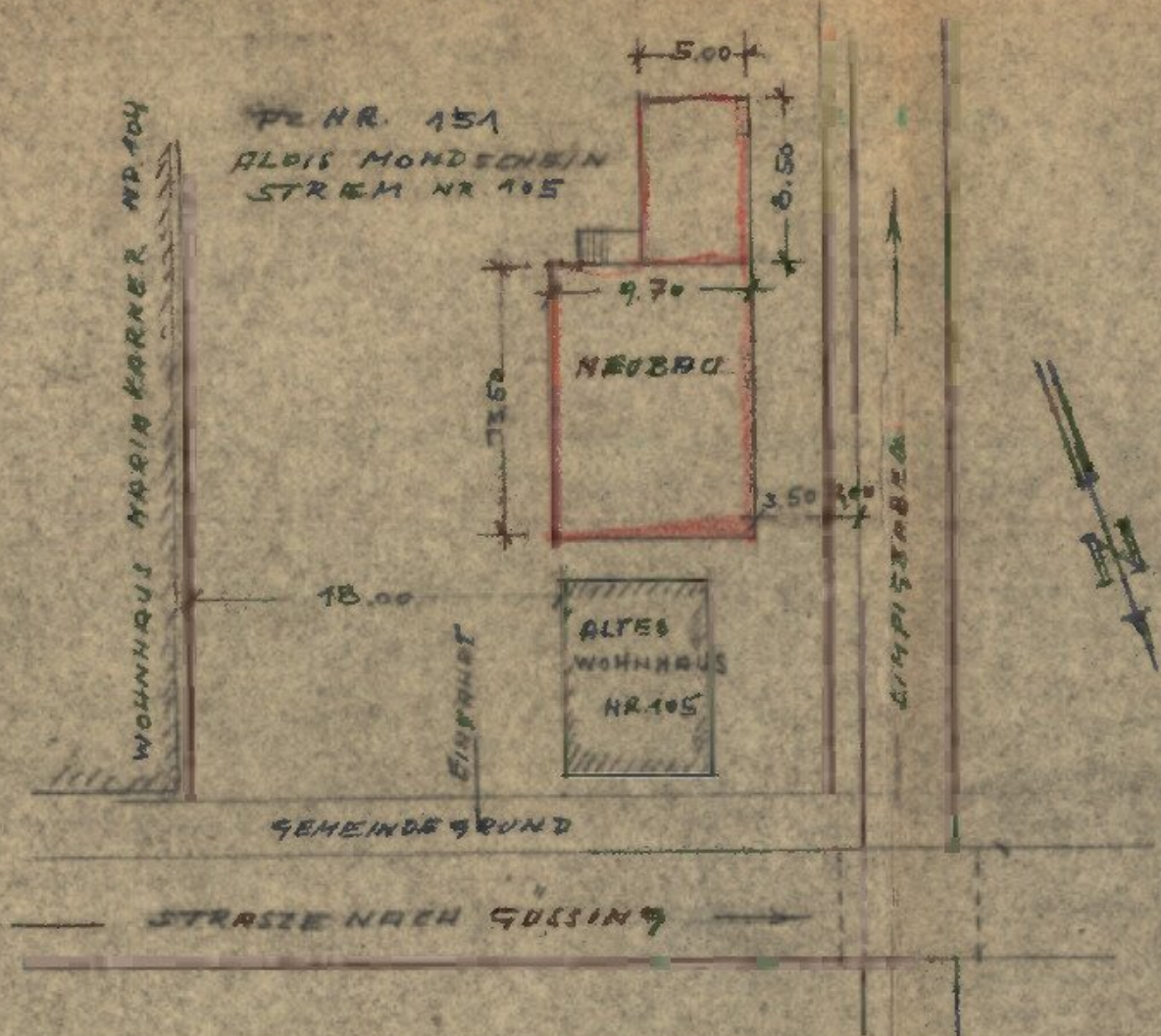








SCHNITT A-B



LAGEPLAN 1:500



## Objektbeschreibung

Haus mit großem Garten und Pool zu verkaufen

Haupthaus: 2 Stockwerke und Keller

Erdgeschoß: 2 Schlafzimmer, Wohnzimmer, Küche mit Abstellraum, Aufenthalts/Spielraum, 1 Badezimmer mit WC, 1 Gäste WC, Waschküche

Gesamtfläche Erdgeschoß: 185 m<sup>2</sup>

1.Stock: 3 Schlafzimmer, 2 Badezimmer, 2 in die BZ integrierte WC , ein Lagerraum

Gesamtfläche: 140 m<sup>2</sup>

Keller: Heizraum mit Fernwärmanlage, zweite Waschküche, großer Kellerraum

Gesamtfläche 140 m<sup>2</sup>

Zubau: Ehemals als Frühstückspension geführt. 3 Zimmer mit Dusche und WC

Gemeinschafts-/Frühstücksraum.

Gesamtfläche: 110 m<sup>2</sup>

Großer Garten mit Pool, einem Holzhäuschen (6X4 Meter, zwei Räume).

Grundstück: 3424 m<sup>2</sup> - Garten: 1.740 m<sup>2</sup>

Baujahr 1967

Fernwärme

7522 Strem Lindengasse 27 Südburgenland

Haupthaus und Zubau Adaptierungsarbeiten notwendig

Für nähere Informationen und Besichtigungen steht Ihnen Herr Helmut Mondschein

gerne unter 0664/44 28 326 zur Verfügung.

## **Infrastruktur / Entfernungen**

### **Gesundheit**

Arzt <6.800m

Krankenhaus <6.925m

Apotheke <6.950m

### **Kinder & Schulen**

Schule <300m

Kindergarten <225m

### **Nahversorgung**

Supermarkt <200m

Bäckerei <6.925m

Einkaufszentrum <6.975m

### **Sonstige**

Bank <100m

Geldautomat <100m

Post <200m

Polizei <7.225m

### **Verkehr**

Bus <100m

Bahnhof <8.775m

Autobahnanschluss <9.925m

Angaben Entfernung Luftlinie / Quelle: OpenStreetMap