

nette Wohnung zum sofort einziehen



Objektnummer: 1495

Eine Immobilie von DENICH-REAL Immobilien GmbH

Zahlen, Daten, Fakten

Art:	Wohnung
Land:	Österreich
PLZ/Ort:	1100 Wien
Zustand:	Gepflegt
Alter:	Neubau
Wohnfläche:	68,70 m ²
Zimmer:	3
Bäder:	1
WC:	1
Stellplätze:	1
Keller:	4,00 m ²
Kaufpreis:	249.000,00 €
Betriebskosten:	164,27 €
USt.:	18,75 €

Ihr Ansprechpartner

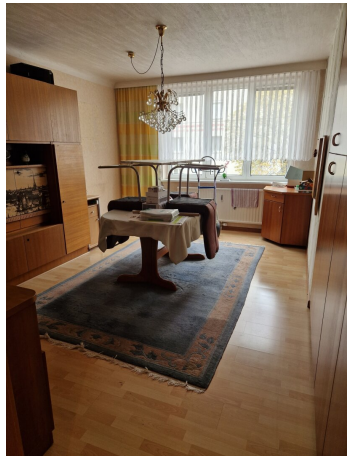


Martina Denich-Kobula

DENICH-REAL Immobilien GmbH
Anreitergasse 5
1230 Wien

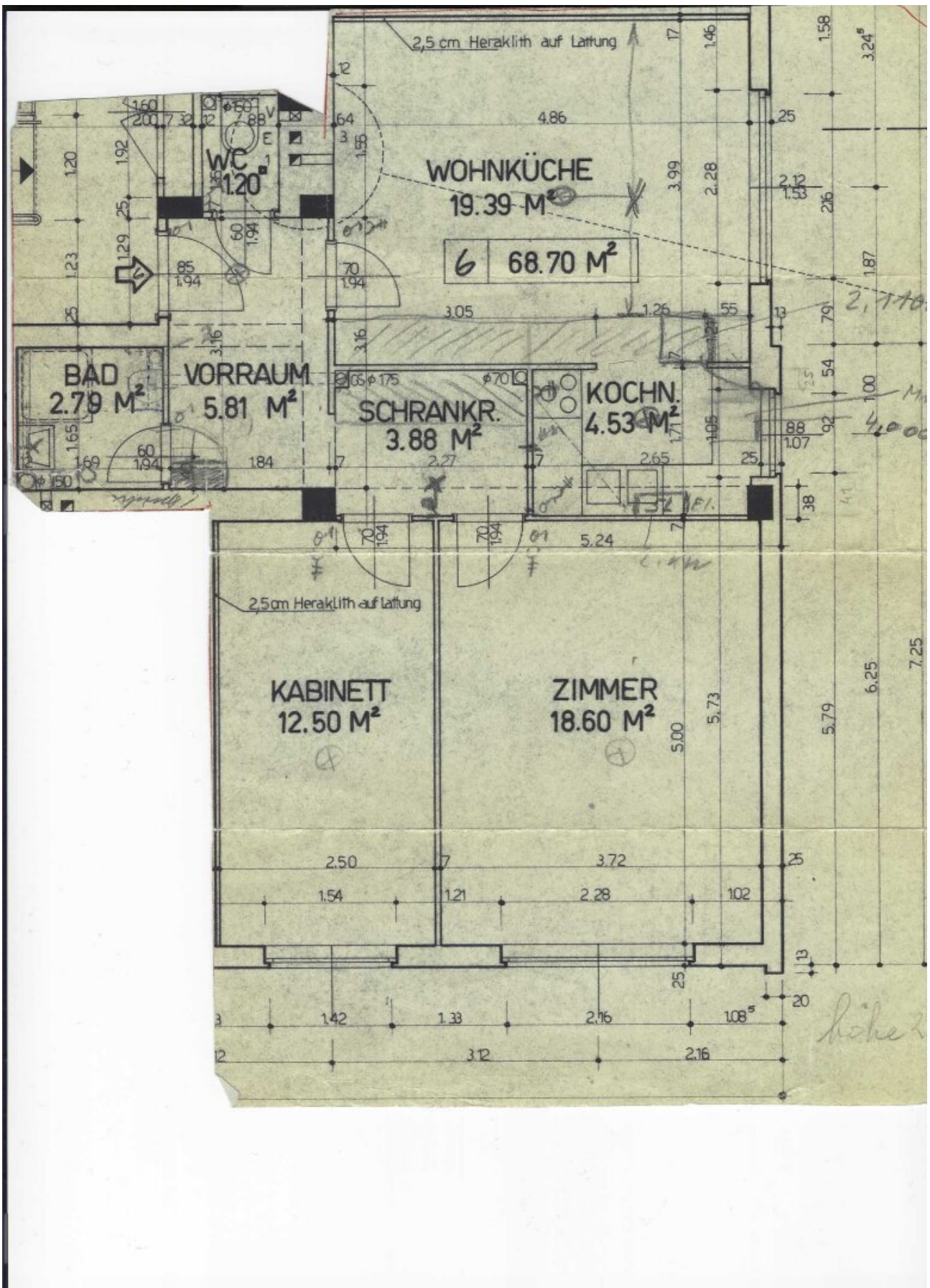
T +43 664 4609630
H +43 664 4609630

Gerne stehe ich Ihnen für weitere Informationen oder einen Besichtigungstermin zur Verfügung.









Objektbeschreibung

Die zu verkaufende Wohnung befindet sich in ruhiger und sehr guter Lage in Favoriten.

Sie betreten die Wohnung durch ein zentrales Vorzimmer. Gegenüber vom Eingang befindet sich die geräumige Wohnküche, die mit einer Tischlerküche verbaut und mit allen nötigen Geräten ausgestattet ist. Rechts finden Sie das neu renovierte Bad mit bodentiefer Dusche. Wenn Sie weitergehen, gelangen Sie in das Schlafzimmer und daneben in das geräumige Wohnzimmer. Auch die separate Toilette, die vom Vorzimmer aus zu begehen ist, wurde neu renoviert.

Anschauen lohnt sich, vereinbaren Sie gleich einen Termin!

Noch nichts gefunden? Wir suchen gerne die passende Immobilie für sie und informieren Sie über geeignete Immobilienangebote noch vor allen anderen.

Legen Sie jetzt Ihren individuellen Suchagenten unter folgendem Link an. Wir schicken Ihnen passende Immobilien exklusiv vorab zu ihr Denich Real Immobilienservice

[Suchagent anlegen](#)

Der Vermittler ist als Doppelmakler tätig.

Infrastruktur / Entfernungen

Gesundheit

Arzt <500m

Apotheke <500m

Klinik <500m

Krankenhaus <1.500m

Kinder & Schulen

Schule <500m

Kindergarten <500m

Universität <1.500m

Höhere Schule <2.000m

Nahversorgung

Supermarkt <500m

Bäckerei <500m

Einkaufszentrum <1.000m

Sonstige

Geldautomat <500m
Bank <500m
Post <500m
Polizei <500m

Verkehr

Bus <500m
U-Bahn <500m
Straßenbahn <500m
Bahnhof <500m
Autobahnanschluss <2.000m

Angaben Entfernung Luftlinie / Quelle: OpenStreetMap