

**Moderne 2-Zimmerwohnung perfekt zum Start - Ihr neues
Zuhause wartet!**



Objektnummer: 1585/638

Eine Immobilie von Leutgeb Immobilien

Zahlen, Daten, Fakten

Art:	Wohnung - Etage
Land:	Österreich
PLZ/Ort:	6232 Münster
Baujahr:	2018
Zustand:	Gepflegt
Wohnfläche:	43,08 m ²
Zimmer:	2
Bäder:	1
WC:	1
Stellplätze:	1
Keller:	2,40 m ²
Heizwärmebedarf:	B 29,00 kWh / m ² * a
Gesamtenergieeffizienzfaktor:	A++ 0,77
Kaufpreis:	265.000,00 €
Betriebskosten:	137,00 €
Provisionsangabe:	

9.540,00 € inkl. 20% USt.

Ihr Ansprechpartner

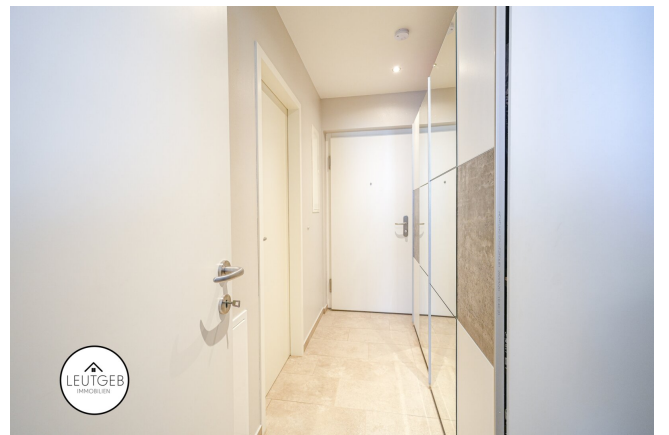
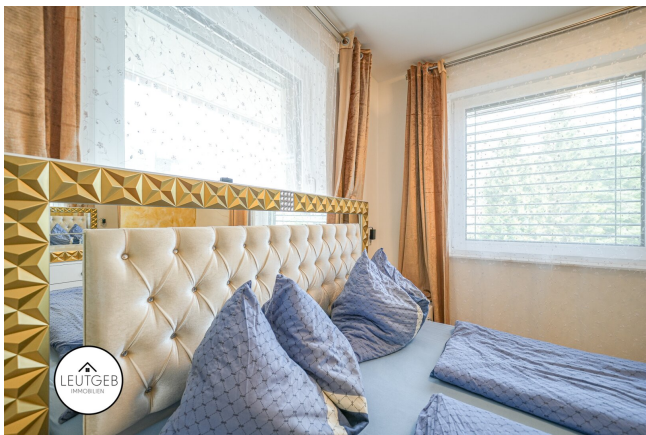


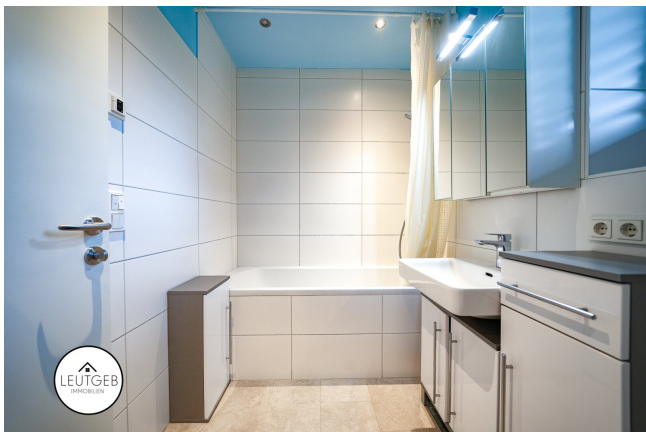
Reinhard Leutgeb

Leutgeb Immobilien
Dr. Glatz-Straße 1
6020 Innsbruck









Objektbeschreibung

Moderne 2-Zimmer-Wohnung in Münster – Stilvoll wohnen mit optimaler Raumaufteilung

In attraktiver Lage von Münster befindet sich diese moderne 2-Zimmerwohnung im 1. Obergeschoss eines im Jahr 2018 erbauten Mehrfamilienhauses. Die Wohnung ist bequem per Personenaufzug erreichbar und überzeugt durch ihre hochwertige Ausstattung sowie eine durchdachte Raumaufteilung.

Auf ca. 43 m² Wohnfläche erwarten Sie helle, gut geschnittene Räume mit Parkett- und Fliesenböden, die eine angenehme Wohnatmosphäre schaffen. Wohn- und Essbereich sind offen gestaltet und bieten in Kombination mit der angrenzenden Küche ein einladendes Raumgefühl. Das Schlafzimmer bietet ausreichend Platz für Ruhe und Erholung. Für optimalen Wohnkomfort sorgt eine energieeffiziente Fußbodenheizung mit Raumthermostaten zur individuellen Temperaturregelung.

Ein modernes Tageslichtbad mit hochwertiger Sanitärausstattung rundet das Angebot ab. Große Fensterflächen mit 3-fach Isolierverglasung sorgen für viel Tageslicht und ein freundliches Ambiente.

Details zum Objekt:

- Baujahr 2018
- 2-Zimmer, 1. OG
- Hochwertiger Parkettboden und Feinsteinzeug
- Fußbodenheizung mit Fernwärmeanschluss
- 3-fach Isolierverglasung, Kunststofffenster
- Raffstore mit Fernbedienung
- durchdachte Raumaufteilung

- kann Teilmöbliert übernommen werden
- niedrige Betriebskosten
- Tiefgaragenabstellplatz optional

Ob zur Eigennutzung oder als Kapitalanlage – diese Wohnung bietet eine hervorragende Gelegenheit in gefragter Lage Münsters. Ein Tiefgaragenstellplatz ist im Kaufpreis enthalten – ideal für bequemes und sicheres Parken direkt im Haus. Freuen Sie sich auf komfortables Wohnen bei überschaubaren Betriebskosten.

Gerne stehen wir Ihnen für einen Besichtigungstermin zur Verfügung – wir freuen uns auf Ihre Kontaktaufnahme.

Noch nichts gefunden? Wir informieren Sie über geeignete Immobilienangebote noch vor allen anderen.

Legen Sie jetzt Ihren individuellen Suchagenten unter folgendem Link an. Wir schicken Ihnen passende Immobilien exklusiv vorab zu.

[Suchagent anlegen](https://reinhard-leutgeb.service.immo/registrieren/de) - <https://reinhard-leutgeb.service.immo/registrieren/de>

Infrastruktur / Entfernungen

Gesundheit

Arzt <500m

Apotheke <500m

Klinik <3.500m

Krankenhaus <500m

Kinder & Schulen

Schule <500m

Kindergarten <500m

Nahversorgung

Supermarkt <500m

Bäckerei <1.000m

Einkaufszentrum <4.500m

Sonstige

Bank <500m
Geldautomat <3.500m
Post <500m
Polizei <3.500m

Verkehr

Bus <500m
Bahnhof <2.500m
Autobahnanschluss <1.500m

Angaben Entfernung Luftlinie / Quelle: OpenStreetMap