

**Charmante Wohnung mit Wintergarten und Terrasse!
Mietdauer unbefristet!**



Objektnummer: 1760/1057
Eine Immobilie von Lind Immobilien

Zahlen, Daten, Fakten

Adresse	Burggasse
Art:	Wohnung
Land:	Österreich
PLZ/Ort:	1070 Wien,Neubau
Baujahr:	1900
Zustand:	Gepflegt
Alter:	Altbau
Wohnfläche:	132,22 m ²
Nutzfläche:	153,01 m ²
Zimmer:	5
Bäder:	1
WC:	2
Terrassen:	1
Gesamtmiete	2.498,93 €
Kaltmiete (netto)	1.993,00 €
Kaltmiete	2.271,75 €
Betriebskosten:	278,75 €
USt.:	227,18 €
Provisionsangabe:	

Gemäß Erstauftraggeberprinzip bezahlt der Abgeber die Provision.

Ihr Ansprechpartner



Irene Lindenberger

Lind Immobilien

Mariahilfer Straße 16
1150 Wien

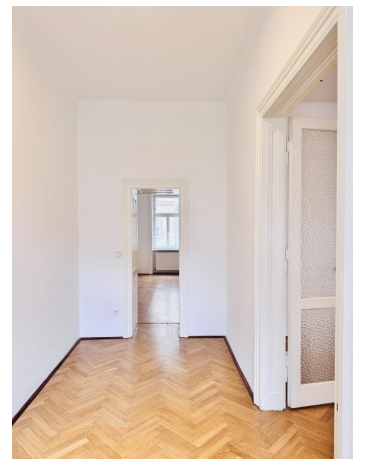
T +43 1 526 26 36
H +43 660 824 3952

Gerne stehe ich Ihnen
Verfügung.



termin zur



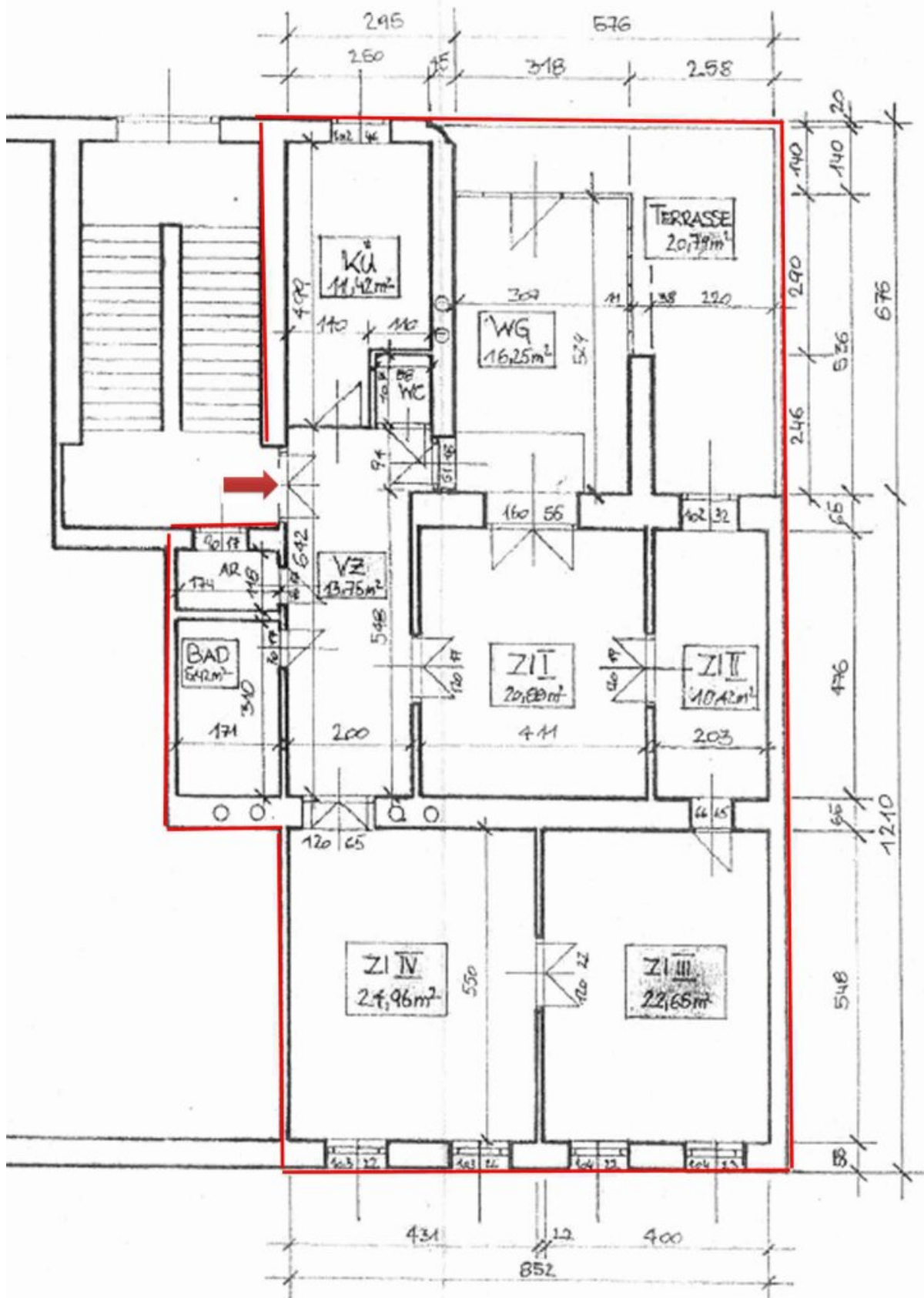












Objektbeschreibung

7. Bezirk - Wintergarten - Terrasse - ruhig - repräsentativ - unbefristete Hauptmiete - 5 Räume

Auf 132 qm präsentiert sich Ihnen hier eine absolut charmante Altbauwohnung im 1. Stock (Lift im Halbstock) nahe der Lugner City. Vom Vorraum aus können Sie die komplett möblierte Küche, den Abstellraum, das Bad mit WC und Badewanne, das separate WC mit Handwaschbecken, den Wintergarten und zwei Räume begehen. Zusätzlich sind noch zwei weitere Räume durch jeweils ein Durchgangszimmer zu betreten. Vom Wintergarten gelangen Sie auf die ruhige Terrasse, welche in den Innenhof gerichtet ist. Die Mietdauer ist unbefristet.

Die Ausstattung umfasst:

Fliesen, Fischgrätparkett, komplett möblierte Küche, Gasetagenheizung, Wintergarten, Terrasse

Energieausweis: HWB 84,82

Hinweis gemäß Energieausweisvorlagegesetz: Ein Energieausweis wurde vom Eigentümer bzw. Verkäufer, nach unserer Aufklärung über die generell geltende Vorlagepflicht, sowie Aufforderung zu seiner Erstellung noch nicht vorgelegt. Daher gilt zumindest eine dem Alter und der Art des Gebäudes entsprechende Gesamtenergieeffizienz als vereinbart. Wir übernehmen keinerlei Gewähr oder Haftung für die tatsächliche Energieeffizienz der angebotenen Immobilie.

Wir weisen darauf hin, dass zwischen dem Vermittler und dem zu vermittelnden Dritten ein familiäres oder wirtschaftliches Naheverhältnis besteht.

Der Immobilienmakler erklärt, dass er – entgegen dem in der Immobilienwirtschaft üblichen Geschäftsgebrauch des Doppelmaklers – einseitig nur für den Vermieter tätig ist.