

4 Zimmerwohnung mit Lift und Aussicht - direkt in Lienz



Objektnummer: 7137/3680

Eine Immobilie von ERA IMED Immobilien

Zahlen, Daten, Fakten

Art:	Wohnung
Land:	Österreich
PLZ/Ort:	9900 Lienz
Baujahr:	1984
Wohnfläche:	116,00 m ²
Zimmer:	4
Bäder:	1
WC:	1
Balkone:	2
Stellplätze:	1
Kaufpreis:	295.000,00 €
Kaufpreis / m²:	2.543,10 €
Betriebskosten:	156,58 €
Heizkosten:	62,06 €
USt.:	30,99 €
Provisionsangabe:	

3% des Kaufpreises zzgl. 20% USt.

Ihr Ansprechpartner

Natascha Sovek

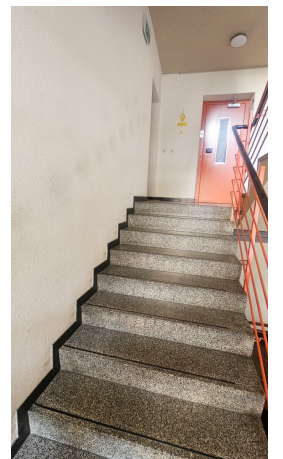
ERA IMED Immobilien Lienz
Kärntnerstraße 26
9900 Lienz

H +43 676 7800237

Gerne stehe ich Ihnen für weitere Informationen oder einen Besichtigungstermin zur Verfügung.









Objektbeschreibung

Hell und freundlich präsentiert sich die ca. 116 m² große Wohnung im 4. Stock eines Mehrfamilienhauses. Ideal als Familienwohnung oder als Anlage zur Vermietung.

Die Lage spricht für sich, kurze Wege in die Innenstadt mit netten Cafés, gemütlichen Restaurants und Besorgungen für den täglichen Bedarf., Kindergarten und Volksschule sowie eine Bushaltestelle und der Bahnhof sind ebenso fußläufig erreichbar. Der schöne unverbaubare Ausblick vom Südwest- und Nordostbalkon garantiert Helligkeit in allen Räumen.

Die Zimmer sind zentral vom Vorraum aus begehbar. Das große Wohnzimmer, eine gemütliche Küche mit Eckbank und Zugang zum Balkon, 3 vollwertige Schlafzimmer (1x mit Balkon), Badezimmer mit Wanne, WC extra und ein Abstellraum sind familienfreundlich auf ca. 116m² aufgeteilt.

Es besteht renovierungsbedarf, was aber mit wenig Aufwand - je nach Vorstellung, zu meistern ist um diese Immobilie als Ihr persönliches Wohnglück zu kreieren.

Die Fotos sind mit KI bearbeitet und stellen die geräumte Wohnung zur besseren Visualisierung dar. Bis auf persönliche Dinge wird die Wohnung aber möbliert übergeben!

Hinweis:

Eine Pflicht zur Zahlung der Provision besteht aber erst nach Zustandekommen des vermittelten Geschäfts (Kaufvertrag, Mietvertrag) aufgrund der verdienstlichen, kausalen Tätigkeit des Maklers. Alle Informationen wurden uns vom Eigentümer oder Dritten übermittelt, wir übernehmen keine Haftung für die Richtigkeit. Widerrufsrecht / Rücktrittsrecht bei Fern- und Auswärtsgeschäften

Der Interessent wünscht mit der Kontaktaufnahme ein vorzeitiges Tätigwerden des Immobilienbüros ERA Imed Immobilien, innerhalb der offenen Rücktrittsfrist und nimmt zur Kenntnis, dass er damit bei vollständiger Vertragserfüllung (Namhaftmachung) das Rücktrittsrecht vom Maklervertrag gem. § 11 FAGG verliert.

Hinweis gemäß Energieausweisvorlagegesetz: Ein Energieausweis wurde vom Eigentümer bzw. Verkäufer, nach unserer Aufklärung über die generell geltende Vorlagepflicht, sowie Aufforderung zu seiner Erstellung noch nicht vorgelegt. Daher gilt zumindest eine dem Alter und der Art des Gebäudes entsprechende Gesamtenergieeffizienz als vereinbart. Wir

übernehmen keinerlei Gewähr oder Haftung für die tatsächliche Energieeffizienz der angebotenen Immobilie.

Infrastruktur / Entfernungen

Gesundheit

Arzt <500m

Apotheke <1.000m

Krankenhaus <1.500m

Kinder & Schulen

Schule <500m

Kindergarten <500m

Nahversorgung

Supermarkt <500m

Bäckerei <1.000m

Einkaufszentrum <500m

Sonstige

Bank <500m

Geldautomat <500m

Post <1.000m

Polizei <1.000m

Verkehr

Bus <500m

Bahnhof <1.000m

Flughafen <9.500m

Angaben Entfernung Luftlinie / Quelle: OpenStreetMap