

Büro - und Geschäftsfläche in Feldkirch



Titelbild

Objektnummer: 5681/727

Eine Immobilie von Rimo Immobilien GmbH

Zahlen, Daten, Fakten

Adresse	Zeughausgasse 6
Art:	Einzelhandel
Land:	Österreich
PLZ/Ort:	6800 Feldkirch
Baujahr:	1500
Zustand:	Gepflegt
Alter:	Altbau
Nutzfläche:	48,11 m ²
Heizwärmebedarf:	F 229,00 kWh / m ² * a
Gesamtenergieeffizienzfaktor:	C 1,74
Kaltmiete (netto)	689,88 €
Kaltmiete	831,22 €
Betriebskosten:	141,34 €
Heizkosten:	35,45 €
USt.:	173,34 €
Provisionsangabe:	

1 Bruttomonatsmiete zzgl. 20% USt.

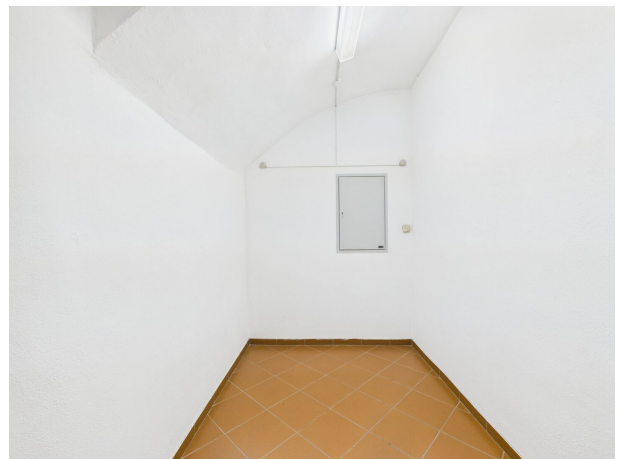
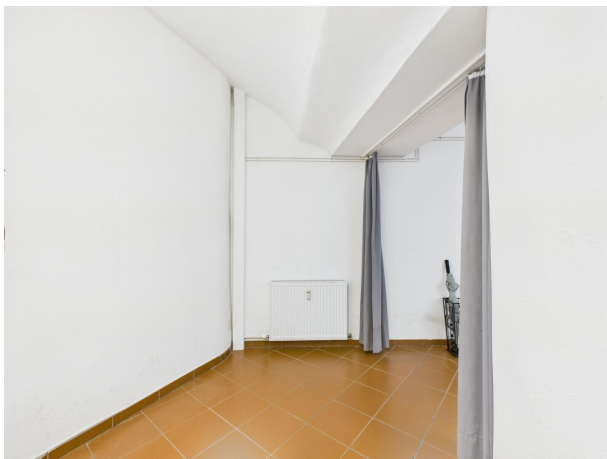
Ihr Ansprechpartner

Mag. (FH) Ralph Gut

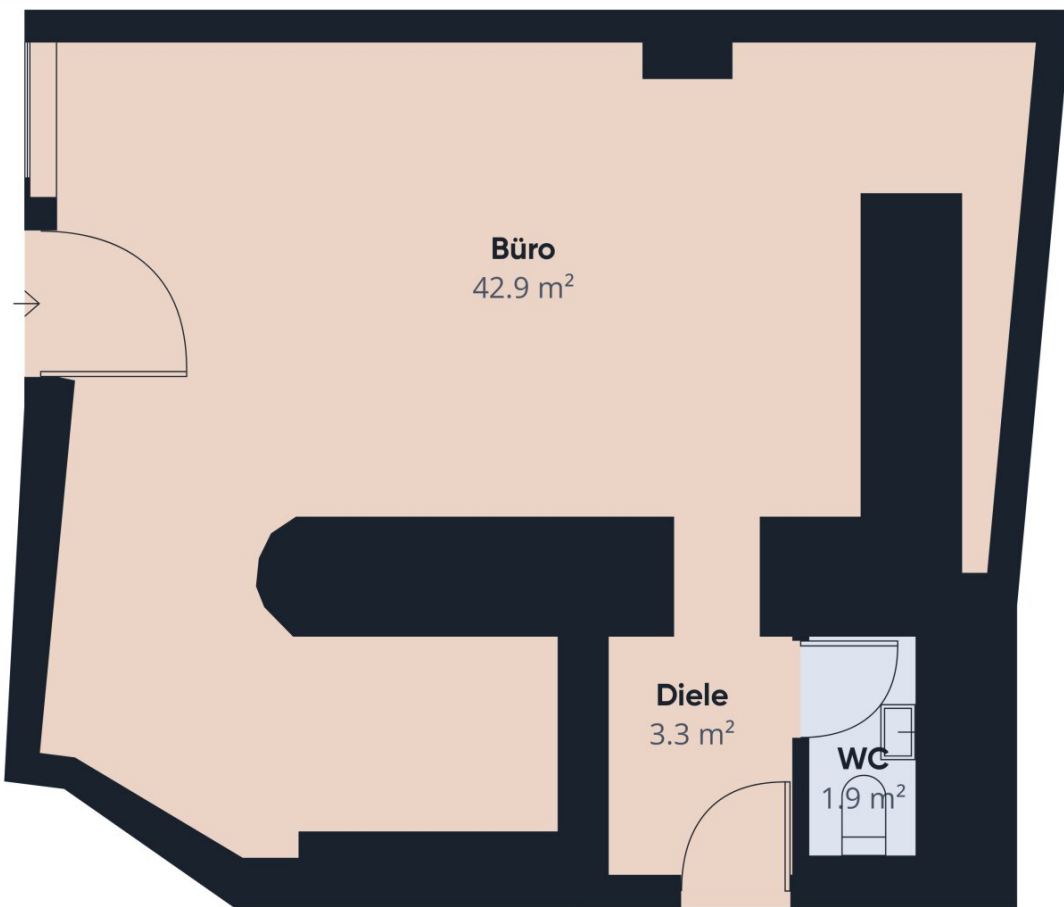
Rimo Immobilien GmbH
Marktplatz 7
6800 Feldkirch

H +43664 1438384

Gerne stehe ich Ihnen für weitere Informationen oder einen Besichtigungstermin zur Verfügung.







Ungefähre Gesamtfläche⁽¹⁾
48.1 m²

(1) Ohne Balkone und Terrassen

Berechnungen beziehen sich auf den
RICS IPMS 3C-Standard. Maße sind
ungefähre Angaben und nicht
maßstäblich. Dieser Grundriss
dient nur zur Veranschaulichung.

GIRAFFE 360

Objektbeschreibung

Charakter, Sichtbarkeit und zentrale Stadtlage – diese Gewerbefläche bietet alles für Ihren perfekten Auftritt!

Besondere Vorteile auf einen Blick:

- Zentrale Lage in der Feldkircher Altstadt
- Erdgeschoss – maximale Sichtbarkeit & einfacher Zugang
- Direkte Nähe zu Marktplatz & Reichenfeld
- Geeignet als Büro- oder Verkaufsfläche
- Altbau mit besonderem Charme: Gewölbedecken & stilvoller Fliesenboden
- Wichtig: Kein Gastrobetrieb möglich!

Unsere Angaben beziehen sich auf die Auskünfte des Eigentümers. Irrtum und Änderungen vorbehalten.

Noch nichts gefunden? Wir informieren Sie über geeignete Immobilienangebote noch vor allen anderen.

Legen Sie jetzt kostenlos Ihren individuellen Suchagenten unter folgendem Link an. Wir schicken Ihnen passende Immobilien exklusiv vorab zu.

[Suchagent anlegen](#)

Wir weisen darauf hin, dass zwischen dem Vermittler und dem zu vermittelnden Dritten ein familiäres oder wirtschaftliches Naheverhältnis besteht.

Der Vermittler ist als Doppelmakler tätig.

Infrastruktur / Entfernungen

Gesundheit

Arzt <50m

Apotheke <125m

Krankenhaus <1.300m

Kinder & Schulen

Schule <175m

Kindergarten <425m

Höhere Schule <1.250m

Universität <250m

Nahversorgung

Supermarkt <125m

Bäckerei <100m

Einkaufszentrum <1.750m

Sonstige

Bank <150m

Geldautomat <125m

Post <125m

Polizei <225m

Verkehr

Bus <50m

Bahnhof <850m

Autobahnanschluss <1.700m

Angaben Entfernung Luftlinie / Quelle: OpenStreetMap