

Taxham | 4-Zimmer-Wohnung mit Balkon



Objektnummer: 6004/251

Eine Immobilie von UK Immobilien GmbH

Zahlen, Daten, Fakten

| | |
|--------------------------|----------------------|
| Art: | Wohnung |
| Land: | Österreich |
| PLZ/Ort: | 5020 Salzburg |
| Alter: | Neubau |
| Wohnfläche: | 89,00 m ² |
| Zimmer: | 4 |
| Bäder: | 1 |
| WC: | 1 |
| Balkone: | 1 |
| Stellplätze: | 1 |
| Gesamtmiete | 1.750,00 € |
| Kaltmiete (netto) | 1.271,89 € |
| Kaltmiete | 1.590,62 € |
| Betriebskosten: | 318,73 € |
| Heizkosten: | 159,38 € |
| Provisionsangabe: | |

Gemäß Erstauftraggeberprinzip bezahlt der Abgeber die Provision.

Ihr Ansprechpartner



Mag. Jakob Kleibel

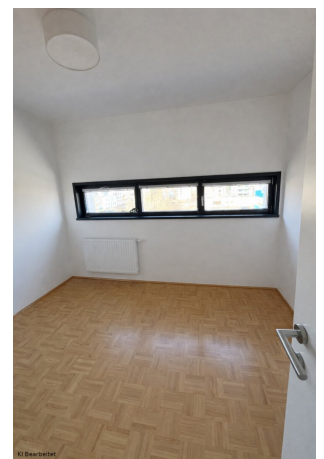
UK Immobilien GmbH
Ernest-Thun-Straße 11
5020 Salzburg

T +43 662 877 549 - 11
H +43 664 1960 682
F +43 662 877 549 - 9

Gerne stehe ich Ihnen f
Verfügung.



gstermin zur







Objektbeschreibung

Zur Vermietung kommt eine 4-Zimmer-Wohnung in 4. Obergeschoss eines gepflegten Mehrparteinhauses.

Vom großzügig geschnittenen Vorraum sind Bad und WC, ein kleiner Abstellraum sowie das Wohnzimmer begehbar.

Das Wohnzimmer wird, wie die offene Küche, durch große Glaselemente mit viel natürlichem Licht versorgt.

Im Vollverfliesen Bad finden Sie neben Waschbecken, Badewanne und Handtuchtrocker auch einen Waschmaschinenanschluss.

Vom Wohnzimmer aus sind drei Schlaf-, Kinder- bzw. Arbeitszimmer und der ca. 14m² große Balkon begehbar.

Bad und WC wurden mit Fliesenboden ausgestattet. Im Rest der Wohnung wurde Stäbchenparkett verlegt.

Ein Stellplatz in der Tiefgarage des Hauses ist der Wohnung zugeteilt. Darüber hinaus stehen den Bewohnern der Anlage ein Wasch- und Trockraum, ein Kinderwagenraum sowie ein Fahrradabstellraum zur Verfügung.

Der Immobilienmakler erklärt, dass er – entgegen dem in der Immobilienwirtschaft üblichen Geschäftsgebrauch des Doppelmaklers – einseitig nur für den Vermieter tätig ist.

Infrastruktur / Entfernungen

Gesundheit

Arzt <500m

Apotheke <1.000m

Klinik <1.000m

Krankenhaus <1.000m

Kinder & Schulen

Schule <1.000m

Kindergarten <500m

Universität <1.500m

Höhere Schule <1.500m

Nahversorgung

Supermarkt <500m

Bäckerei <500m
Einkaufszentrum <1.000m

Sonstige

Bank <1.000m
Geldautomat <1.000m
Post <1.000m
Polizei <1.000m

Verkehr

Bus <500m
Bahnhof <1.000m
Autobahnanschluss <1.500m
Flughafen <2.000m

Angaben Entfernung Luftlinie / Quelle: OpenStreetMap