

2-Zimmer-Erdgeschosswohnung mit Carport im Zentrum von St. Georgen



Objektnummer: 5971/5092

Eine Immobilie von Immotura Consulting GmbH

Zahlen, Daten, Fakten

Art:	Wohnung
Land:	Österreich
PLZ/Ort:	8413 Sankt Georgen an der Stiefing
Zustand:	Neuwertig
Alter:	Neubau
Wohnfläche:	41,96 m ²
Zimmer:	2
Stellplätze:	1
Heizwärmebedarf:	B 39,50 kWh / m ² * a
Gesamtenergieeffizienzfaktor:	A 0,81
Gesamtmiete	550,00 €
Kaltmiete (netto)	340,00 €
Kaltmiete	500,00 €
Betriebskosten:	160,00 €
USt.:	50,00 €
Provisionsangabe:	

Gemäß Erstauftraggeberprinzip bezahlt der Abgeber die Provision.

Ihr Ansprechpartner

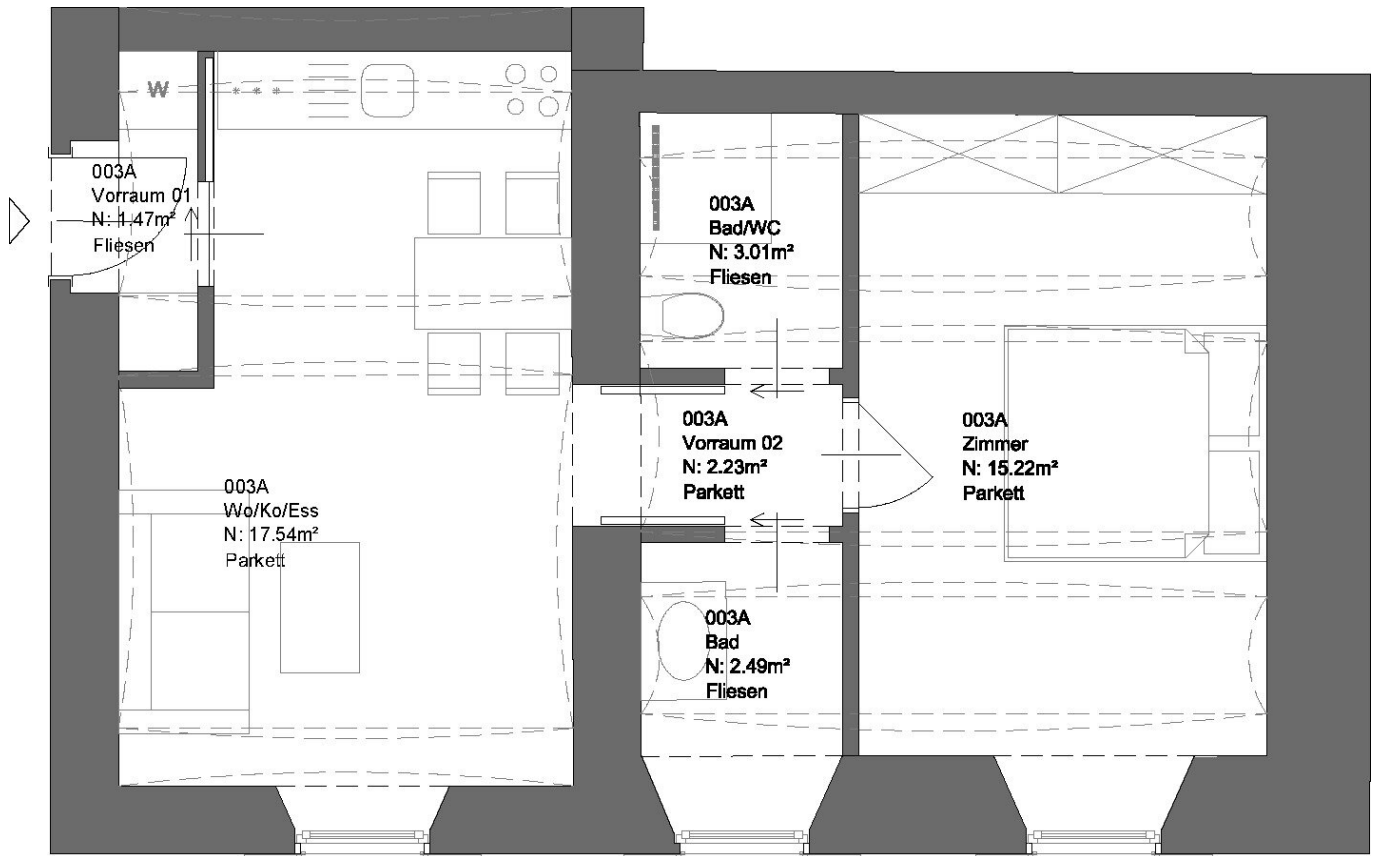
Hr. Trabi

Immotura Consulting GmbH
Grabenstraße 178
8010 Graz

H +436645009210

Gerne stehe ich Ihnen für weitere Informationen oder einen Besichtigungstermin zur Verfügung.





Objektbeschreibung

BEZUGSFERTIG: ab sofort!

Weitere Informationen unter: +43 664 500 92 10

Bruttomiete inkl. BK, Heizkostenvorschreibung und Carport: € 572,-

Strom EXTRA

Die Lage bietet ein harmonisches Zusammenspiel aus ländlichem Flair und einer ausgezeichneten Anbindung an die umliegenden Städte. Mit einem großen Bildungsangebot in der nur zehn Autominuten entfernten Bezirkshauptstadt Leibnitz und der guten Erreichbarkeit der Landeshauptstadt Graz bietet St. Georgen ein attraktives Wohnumfeld für vielfältige Bedürfnisse. Die Wohnung punktet außerdem mit einer guten Raumaufteilung, die sich in zwei Zimmer, Bad und WC gliedert. Die praktische Küche sowie ein zugehöriges Carport werten die Einheit des Weiteren auf.

AUSSTATTUNG

- moderne Einbauküche
- Lift
- Carport
- Massivbauweise
- Fußbodenheizung
- Wärmepumpe

Weitere Informationen unter: +43 664 / 500 92 10

Der Immobilienmakler erklärt, dass er – entgegen dem in der Immobilienwirtschaft üblichen Geschäftsgebrauch des Doppelmaklers – einseitig nur für den Vermieter tätig ist.

Infrastruktur / Entfernungen

Gesundheit

Arzt <500m

Apotheke <5.500m

Kinder & Schulen

Schule <500m

Kindergarten <500m

Höhere Schule <10.000m

Nahversorgung

Supermarkt <1.000m

Bäckerei <500m

Einkaufszentrum <9.000m

Sonstige

Bank <500m

Geldautomat <500m

Post <4.500m

Polizei <4.000m

Verkehr

Bus <500m

Autobahnanschluss <5.500m

Bahnhof <4.500m

Angaben Entfernung Luftlinie / Quelle: OpenStreetMap