

Helle 2-Zimmer-Wohnung mit 2 Loggien in Wörgl zu kaufen



Einbauküche, 2-Zimmer-Wohnung Wörgl

Objektnummer: 749

Eine Immobilie von RWI REAL WEST IMMOBILIEN GmbH

Zahlen, Daten, Fakten

Art:	Wohnung
Land:	Österreich
PLZ/Ort:	6300 Wörgl
Baujahr:	1973
Wohnfläche:	63,00 m ²
Zimmer:	2
Bäder:	1
WC:	1
Heizwärmebedarf:	C 73,00 kWh / m ² * a
Gesamtenergieeffizienzfaktor:	C 1,20
Kaufpreis:	175.000,00 €
Betriebskosten:	163,00 €
Heizkosten:	85,00 €
Sonstige Kosten:	73,00 €

Ihr Ansprechpartner



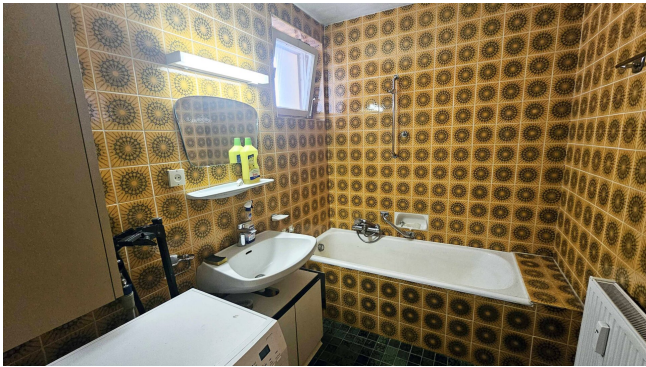
Doris Rass

RWI REAL WEST IMMOBILIEN GmbH
Oberer Stadtplatz 5b/II
6330 Kufstein

T +43 5372 62402
F +43 5372 62402

Gerne stehe ich Ihnen für weitere Informationen oder einen Besichtigungstermin zur Verfügung.













Schematischer Grundriss Top W9

Objektbeschreibung

2-Zimmer-Wohnung mit 2 Loggien in Wörgl

Gut geschnittene helle **2-Zimmerwohnung** im **2.OG** (kein Personenlift im Haus, oberstes Geschoß) mit einer Wohnfläche von **ca. 63 m²** (+ Loggien) in Wörgl zu kaufen. Es sind umfangreiche Sanierungsarbeiten inklusive Erneuerung der E-Installationen und Sanitäreinrichtungen erforderlich. Die Beheizung der Wohnung erfolgt mit **Radiatoren**, die Warmwasserbereitung ist in das Heizsystem integriert bzw. wird zentral bereitgestellt.

Raumprogramm

Vorraum mit Garderobe und Rundbogen, Zimmer, Bad mit Fenster, extra WC, Küche mit Ausgang auf die Loggia (ca. 3 m²) im Südosten, Wohnzimmer mit Ausgang auf die Loggia (ca. 7 m²) im Nordwesten, Zubehör: Kellerabteil mit Fenster im Untergeschoß des Hauses, allgemeine Stellplätze am Wohnhaus.

Bezug: **ab sofort** möglich, weitere Details auf Anfrage.

Der Vermittler ist als Doppelmakler tätig.

Infrastruktur / Entfernungen

Gesundheit

Arzt <500m

Apotheke <1.000m

Klinik <1.500m

Kinder & Schulen

Schule <1.000m

Kindergarten <1.000m

Höhere Schule <9.500m

Nahversorgung

Supermarkt <1.000m

Bäckerei <1.000m

Einkaufszentrum <1.000m

Sonstige

Bank <1.000m

Geldautomat <1.000m

Post <1.000m

Polizei <1.000m

Verkehr

Bus <500m

Autobahnanschluss <2.000m

Bahnhof <1.500m

Flughafen <9.500m

Angaben Entfernung Luftlinie / Quelle: OpenStreetMap