

Altbauflair-3-Raum-Wohnung mit Terrasse im Zentrum von Amstetten, Förderung möglich



Objektnummer: 1939/127524

Eine Immobilie von IMMOcontract Immobilien Vermittlung GmbH

Zahlen, Daten, Fakten

Art:	Wohnung - Terrassenwohnung
Land:	Österreich
PLZ/Ort:	3300 Amstetten
Wohnfläche:	74,95 m ²
Zimmer:	3
Bäder:	1
WC:	1
Terrassen:	1
Keller:	4,62 m ²
Heizwärmebedarf:	46,70 kWh / m ² * a
Gesamtenergieeffizienzfaktor:	1,14
Gesamtmiete	1.000,33 €
Kaltmiete (netto)	1.000,33 €
Kaltmiete	1.000,33 €
Provisionsangabe:	

Gemäß Erstauftraggeberprinzip bezahlt der Abgeber die Provision.

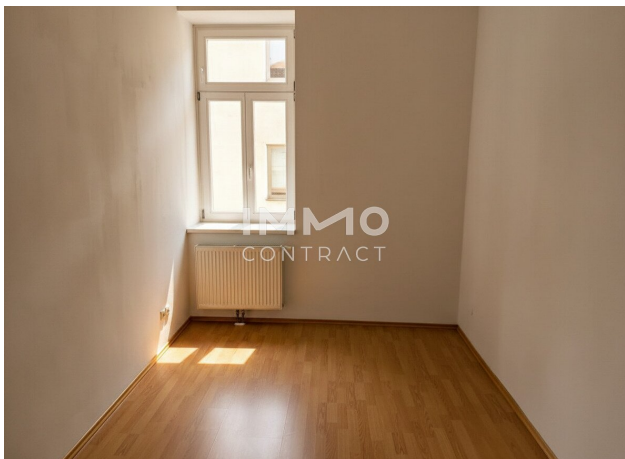
Ihr Ansprechpartner



Hermine Brunner

IMMOcontract Immobilien Vermittlung GmbH
Hauptplatz 9
3300 Amstetten

T +43 664 819 18 14

A promotional graphic for IMMO CONTRACT. It features a woman and a man in business attire looking at documents. The text "IMMO CONTRACT" and "Partner der VOLKSBANK" is visible. The main headline reads "WIR VERMITTELN IHRE IMMOBILIE".

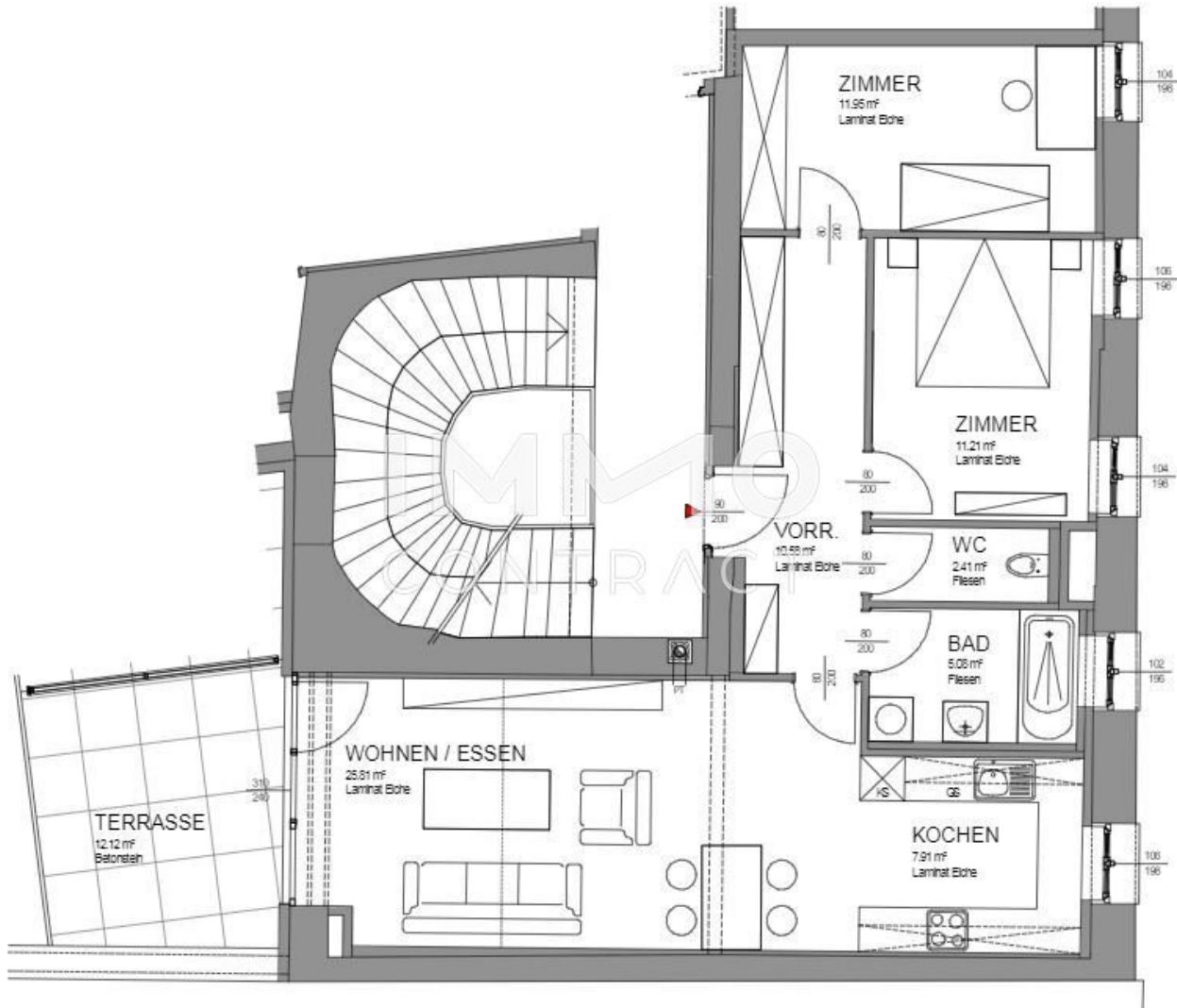
IMMO CONTRACT | Partner der VOLKSBANK

WIR VERMITTELN
IHRE IMMOBILIE









Objektbeschreibung

Altbaufair-3-Raum-Wohnung mit Terrasse im Zentrum von Amstetten, Förderung auf Anfrage

- * Nähe Hauptplatz / CCA / Klosterpark liegt die ca75m² Wohnung mit zusätzlich 12m² Terrasse im 1. Stock eines Mehrparteienhauses (ohne Lift)
- * Förderung - Wohnzuschuss auf Anfrage / unbefristeter Mietvertrag
- * Hübsche, gepflegte Stadtwohnung
- * Vorraum
- * Wohnbereich mit Kochnische und Zugang zur Terrasse (keine Küchenmöblierung)
- * 2 Zimmer
- * Bad mit Wanne
- * WC
- * Kellerabteil
- * Heizung Fernwärme
- * parken öffentlich

- * Finanzierungsbeitrag: € 3.717,83
- * BMM: € 1000,33 (BK und UST) Heizung/Strom extra

Der Immobilienmakler erklärt, dass er – entgegen dem in der Immobilienwirtschaft üblichen Geschäftsgebrauch des Doppelmaklers – einseitig nur für den Vermieter tätig ist.

Infrastruktur / Entfernungen

Gesundheit

Arzt <500m

Apotheke <500m
Klinik <1.500m
Krankenhaus <1.500m

Kinder & Schulen

Schule <500m
Kindergarten <500m
Höhere Schule <6.000m

Nahversorgung

Supermarkt <500m
Bäckerei <500m
Einkaufszentrum <500m

Sonstige

Bank <500m
Geldautomat <500m
Post <500m
Polizei <500m

Verkehr

Bus <500m
Autobahnanschluss <3.000m
Bahnhof <1.000m
Flughafen <6.500m

Angaben Entfernung Luftlinie / Quelle: OpenStreetMap