

Landwirtschaft im Gailtal sucht grünen Daumen



Objektnummer: 3392/956

Eine Immobilie von RE/MAX Idea NPK Immobilien GmbH

Zahlen, Daten, Fakten

Art:	Land und Forstwirtschaft - Landwirt. Betriebe
Land:	Österreich
PLZ/Ort:	9623 Tratten
Baujahr:	1967
Zustand:	Sanierungsbeduerftig
Möbliert:	Teil
Alter:	Altbau
Wohnfläche:	166,00 m ²
Zimmer:	3
Bäder:	1
WC:	2
Kaufpreis:	398.000,00 €
Provisionsangabe:	

14.328,00 € inkl. 20% USt.

Ihr Ansprechpartner



Norbert Keuschnig

REMAX Idea NPK Immobilien GmbH
Trattengasse 4
9500 Villach

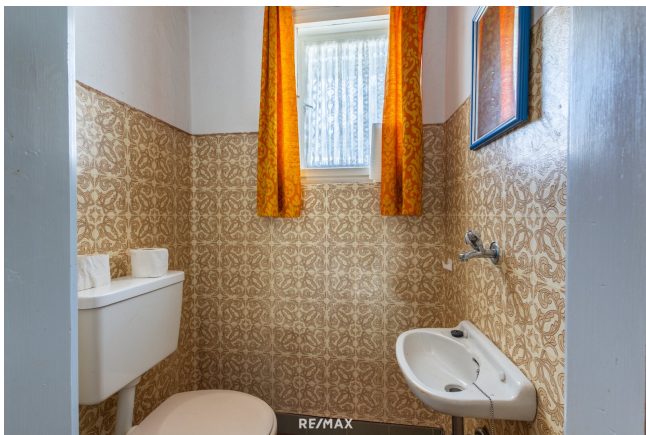
T +43 4242 277 19
H +43 650 210 70 30















RE/MAX



RE/MAX



RE/MAX











Objektbeschreibung

Die Chance auf Ihre eigene Landwirtschaft

- * Zweigeschoßiges Wohngebäude
- * ca. 166 m² Wohnfläche (davon ein kleiner Teil im Altbestand)
- * Hofstelle mit Wirtschaftsgebäude (für Großvieh nicht mehr geeignet)
- * Scheune mit Heulager im Obergeschoß des Wirtschaftsgebäude
- * ca. 1.000 m² Bauland rund um das Wohngebäude mit Obstgarten
- * ruhige gelegen
- * derzeit Pelletsheizung im Erdgeschoß
- * ca. 2.294 m² Bauland
- * ca. 15.333 m² landwirtschaftliche Fläche
- * ca. 42.403 m² Wald
- * in speziellen Fällen können auch Anteile davon erworben werden

Weiter Auskünfte erhalten Sie gerne nach persönlicher Kontaktaufnahme.

Angeboten um € 398.000,-

Wir bitten um Ihr Verständnis, dass wir Anfragen nur mit vollständigen Kontaktdaten bearbeiten.

Hinweis gemäß Energieausweisvorlagegesetz: Ein Energieausweis wurde vom Eigentümer bzw. Verkäufer, nach unserer Aufklärung über die generell geltende Vorlagepflicht, sowie Aufforderung zu seiner Erstellung noch nicht vorgelegt. Daher gilt zumindest eine dem Alter und der Art des Gebäudes entsprechende Gesamtenergieeffizienz als vereinbart. Wir übernehmen keinerlei Gewähr oder Haftung für die tatsächliche Energieeffizienz der angebotenen Immobilie.

Der Vermittler ist als Doppelmakler tätig.

Infrastruktur / Entfernungen

Gesundheit

Arzt <7.000m

Kinder & Schulen

Schule <7.500m

Kindergarten <7.500m

Nahversorgung

Supermarkt <4.500m

Bäckerei <7.000m

Sonstige

Post <2.000m

Polizei <2.000m

Verkehr

Bus <500m

Bahnhof <2.500m

Flughafen <8.000m

Angaben Entfernung Luftlinie / Quelle: OpenStreetMap