

Großzügiges Familienhaus mit 4 Schlafzimmer



Aussenansicht

Objektnummer: 1760/1051

Eine Immobilie von Lind Immobilien

Zahlen, Daten, Fakten

Art:	Haus
Land:	Ungarn
PLZ/Ort:	9400 Ödenburg
Baujahr:	2010
Wohnfläche:	160,00 m ²
Nutzfläche:	240,00 m ²
Zimmer:	6
Bäder:	2
WC:	2
Kaufpreis:	425.000,00 €
Provisionsangabe:	

3% des Kaufpreises zzgl. 20% USt.

Ihr Ansprechpartner



Paul Kleindl

Lind Immobilien
Mariahilfer Straße 167/12
1150 Wien

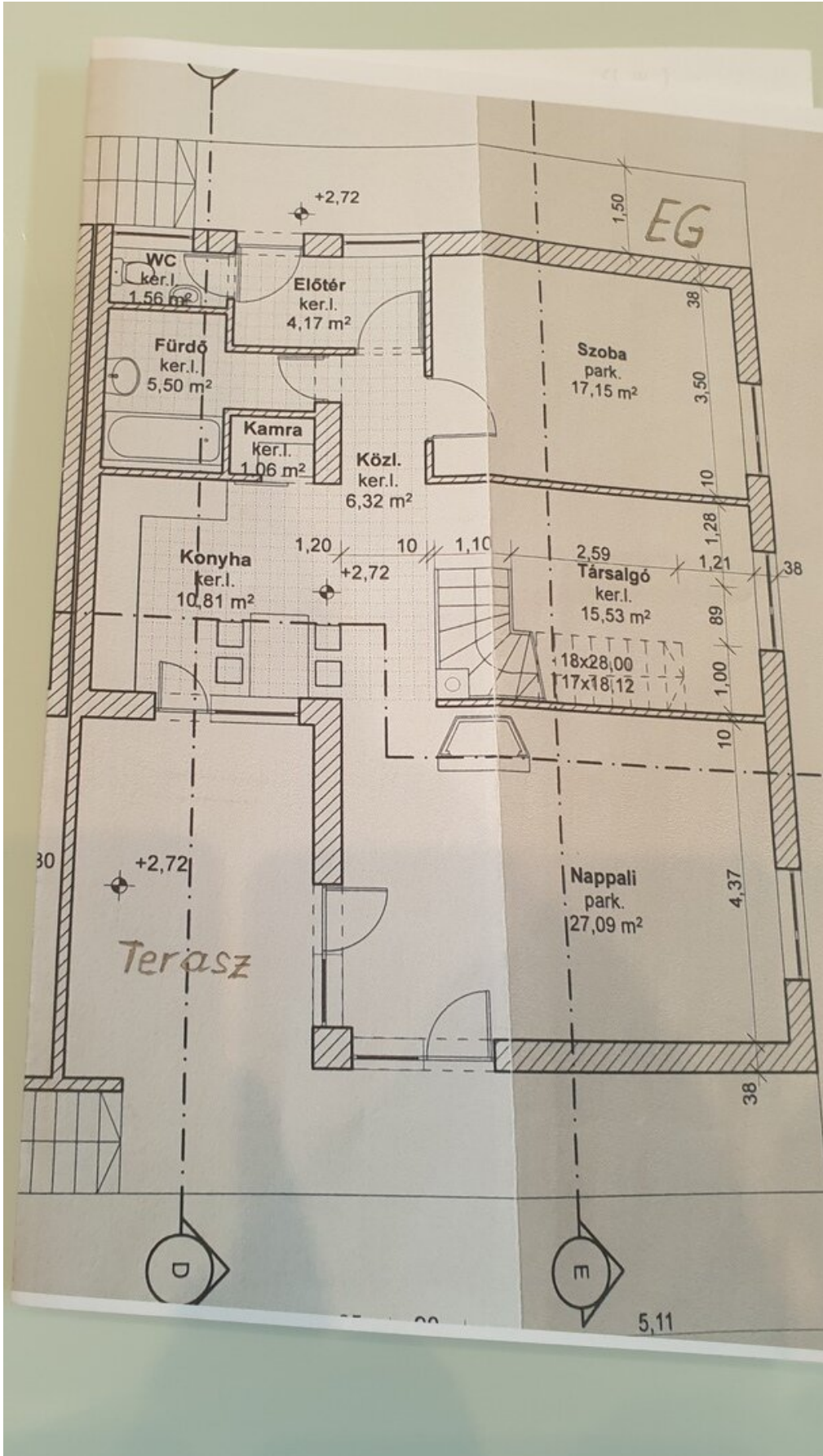
T +43 1 526 26 36 14
H +43 699 1188 7600

Gerne stehe ich Ihnen für weitere Informationen oder einen Besichtigungstermin zur Verfügung.









Objektbeschreibung

Großzügiges Familienhaus mit 4 Schlafzimmer

Dieses Objekt in bester Lage am Stadtrand von Sopron wurde 2010 in Ziegelmassivbauweise mit 10 cm Isolierung durch Architektenplanung in Baumeisterqualität errichtet und befindet sich in erstklassig gepflegtem Zustand.

Elegant und großzügig verteilen sich 160 m² Nettowohnfläche auf zwei Ebenen. Es gibt 4 Schlafzimmer, 2 Badezimmer, separates WC und Wirtschaftsraum.

Eine hochwertige Einbauküche mit Speis und Essplatz, einen großzügigen Wohnsalon mit direktem Ausgang auf eine 15 m² überdachte und windgeschützte Terrasse. Im Obergeschoss noch eine weitere 23 m² große Terrasse mit Panoramablick über die Stadt.

Gaszentralheizung, 2 Klimaanlage, offener Kamin, Alarmanlage.

Das Grundstück misst 771 m², hat einen gepflegten Garten und eine ca.40 m² Holzkonstruktion als Carport und Abstellraum.

Ich freue mich auf Ihren Anruf

Paul Kleindl 0699/1188 7600, 01/526 26 36

Keine Gewähr bei Abweichungen der Flächen & Preise etc.

Der guten Ordnung halber halten wir noch fest, dass im Falle eines Zustandekommens eines Kaufvertrages, an uns die gesetzliche Provision in Höhe von 3 % des Kaufpreises zzgl. der gesetzlichen Umsatzsteuer, laut der Verordnung des Bundesministers für wirtschaftliche Angelegenheiten über Standes- und Ausübungsregel für Immobilienmakler (BGBl. 297/1996), zu bezahlen ist.

Wir weisen darauf hin, dass zwischen dem Vermittler und dem zu vermittelnden Dritten ein familiäres oder wirtschaftliches Naheverhältnis besteht.

Der Vermittler ist als Doppelmakler tätig.