

Helle 2-Zimmer Dachgeschoßwohnung in Tamsweg zu vermieten!



Objektfoto

Objektnummer: 5118

**Eine Immobilie von Heimat Österreich gemeinnützige Wohnungs-
und Siedlungsgesellschaft m.b.H.**

Zahlen, Daten, Fakten

Adresse	Josef-Mühlbacher-Weg 6
Art:	Wohnung
Land:	Österreich
PLZ/Ort:	5580 Tamsweg
Wohnfläche:	65,16 m ²
Zimmer:	2
Heizwärmebedarf:	57,00 kWh / m ² * a
Gesamtenergieeffizienzfaktor:	0,95
Gesamtmiete	949,58 €
Kaltmiete (netto)	949,58 €
Kaltmiete	949,58 €
Infos zu Preis:	

Monatl. Miete inkl. Betriebskosten, Heizkosten, Warmwasser und Tiefgaragenparkplatz

Provisionsangabe:

Provisionsfrei

Ihr Ansprechpartner

Claudia Kreuzbichler

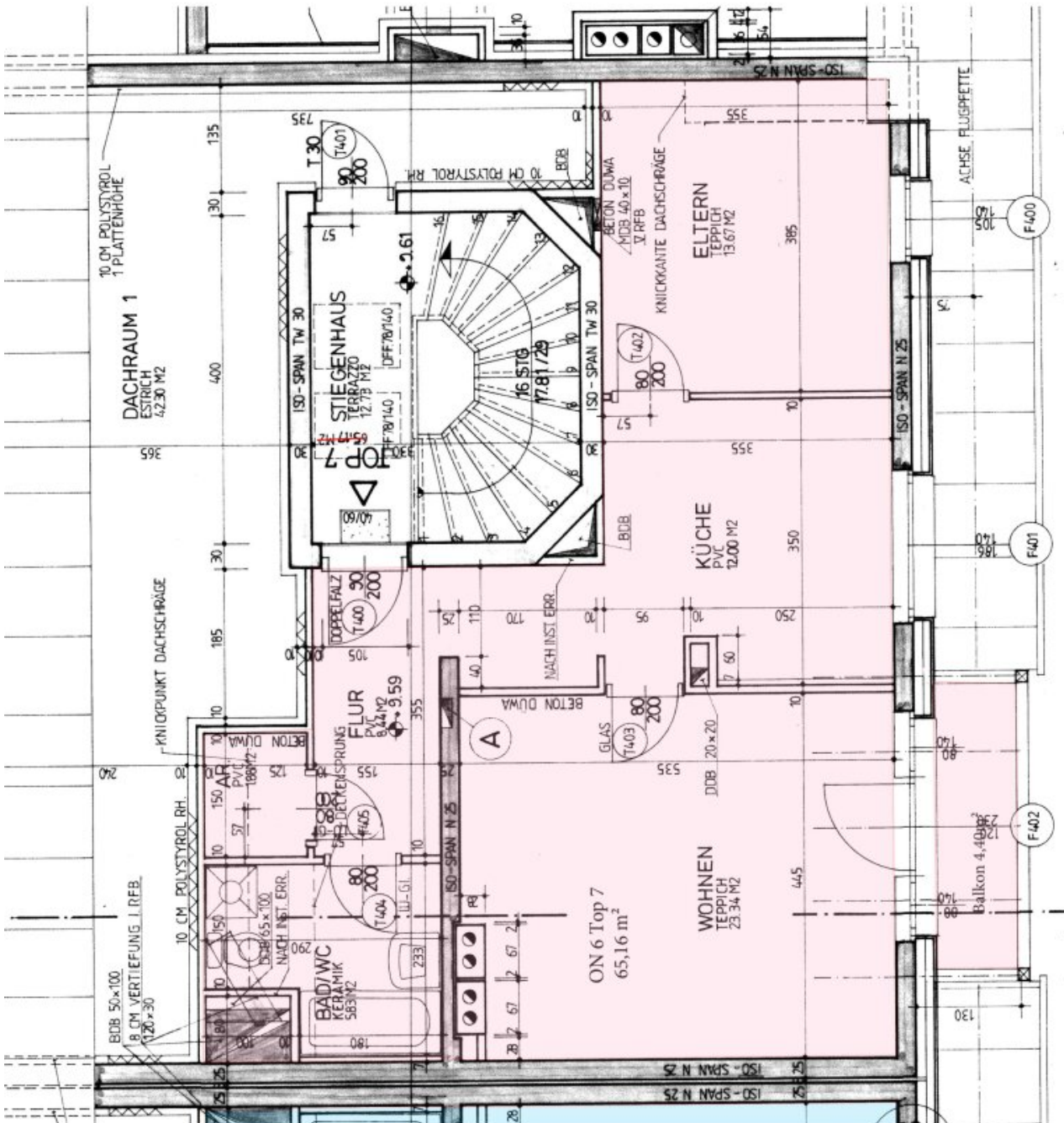
Heimat Österreich gemeinnützige Wohnungs- und Siedlungsgesellschaft m.b.H.
Plainstraße 55
5020 Salzburg

T +43 662 437521 481

Gerne stehe ich Ihnen für weitere Informationen oder einen Besichtigungstermin zur Verfügung.







Objektbeschreibung

Die Heimat Österreich bietet Ihnen die Möglichkeit, eine geräumige 2-Zimmer-Dachgeschosswohnung in Tamsweg zu mieten. Mit einer großzügigen Fläche von 65,16 m² und einem einladenden Balkon ist diese Wohnung ein idealer Rückzugsort.

Die Wohnung umfasst ein Schlafzimmer, ein Wohnzimmer und ein Badezimmer. Alle Räume sind vom Flur aus separat begehbar, was für eine optimale Aufteilung sorgt.

Es besteht die Möglichkeit die Küche sowie sämtliche sich noch in der Wohnung befindenden Einrichtungsgegenstände (Vorhänge, Lampen, Jalousien, Garderobe und Duschvorhang) vom Vormieter abzulösen.

Die **monatliche Miete von € 949,58** beinhaltet sämtliche Betriebskosten, Heizkosten, Warmwasser sowie einen Tiefgaragenparkplatz.

Bei dieser Wohnung können Sie - je nach Höhe des Haushaltseinkommens - bis zu € 620 Wohnbeihilfe erhalten.

Diese Wohnung vereint Komfort, zentrale Lage und hohe Lebensqualität. Lassen Sie sich diese Gelegenheit nicht entgehen und vereinbaren Sie noch heute einen Besichtigungstermin!

Fotos: © Heimat Österreich

Folgen Sie uns in den sozialen Medien: Facebook - Instagram - YouTube - LinkedIn

Noch nichts gefunden? Wir informieren Sie über geeignete Immobilienangebote noch vor allen anderen.

Legen Sie jetzt Ihren individuellen Suchagenten unter folgendem Link an. Wir schicken Ihnen passende Immobilien exklusiv vorab zu.

[Suchagent anlegen](https://heimat-oesterreich.service.immo/registrieren/de) - <https://heimat-oesterreich.service.immo/registrieren/de>

Infrastruktur / Entfernungen

Gesundheit

Arzt <550m

Apotheke <700m

Krankenhaus <500m

Kinder & Schulen

Schule <750m

Kindergarten <575m

Nahversorgung

Supermarkt <175m

Bäckerei <700m

Einkaufszentrum <9.150m

Sonstige

Bank <625m

Geldautomat <575m

Post <700m

Polizei <925m

Verkehr

Bus <275m

Bahnhof <375m

Flughafen <8.125m

Angaben Entfernung Luftlinie / Quelle: OpenStreetMap