

**WOW! Provisionsfrei, MEGA PREIS und Erstbezug! Nähe  
U1 Leopoldau: 2 Zimmer mit Balkon**



3

**Objektnummer: 1939/217538**

**Eine Immobilie von IMMOcontract Immobilien Vermittlung GmbH**

## Zahlen, Daten, Fakten

<b>Art:</b>	Wohnung - Etage
<b>Land:</b>	Österreich
<b>PLZ/Ort:</b>	1210 Wien
<b>Baujahr:</b>	2025
<b>Zustand:</b>	Erstbezug
<b>Wohnfläche:</b>	46,75 m <sup>2</sup>
<b>Zimmer:</b>	2
<b>Bäder:</b>	1
<b>WC:</b>	1
<b>Balkone:</b>	1
<b>Kaufpreis:</b>	232.000,00 €
<b>Kaufpreis / m<sup>2</sup>:</b>	5.474,10 €
<b>Provisionsangabe:</b>	

Provision bezahlt der Abgeber.

## Ihr Ansprechpartner



### **Tsvetilena Galabinova**

IMMOcontract Immobilien Vermittlung GmbH  
Schnirchgasse 17  
1030 Wien

T +43 664 6000 8196

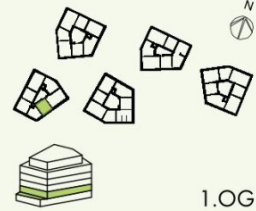
H +43 664 6000 8196

F +43 732 890 800 2466



# Hirschfeld

Stiege 1  
TÜR 08



1.OG

## NATURNAH WOHNEN

Gerasdorfer Straße 105  
1210 Wien Floridsdorf

Zimmer Anzahl	2
Wohnfläche	46,75 m <sup>2</sup>
Balkon	8,79 m <sup>2</sup>
Terrasse	-
Garten	-
Kellerabteil	3,10 m <sup>2</sup>

Stand 27.03.25

[www.hirschfeld.wien](http://www.hirschfeld.wien)

[www.are.at](http://www.are.at)

Ein Projekt der **ARE** AUSTRIAN REAL ESTATE

Die gärtnerische Gestaltung ist nur symbolisch dargestellt. Änderungen vorbehalten. Die Möblierung (inkl. Küche) und Begrünung gilt nur als Möblierungsvorschlag und ist daher nicht Bestandteil des Lieferumfangs des Vertrages. Die Raum- und Wohnungsgrößen, sowie Raumhöhen sind ungefähre Werte und können sich noch geringfügig ändern. Bauübliche Toleranzen sind zulässig. Sämtliche Maße und Maßnahmen sind circa-Angaben und können sich noch ändern. Haustechnik und Elektroeinrichtungen, abgehängte Decken sowie Poterien sind nur nach Erfordernis dargestellt. Für die Anfertigung von Einbaumöbeln sind die Naturmaße zu nehmen. Änderungen während der Bauausführung - infolge Behördenaufgaben, haustechnischer und konstruktiver Maßnahmen - vorbehalten.





# Objektbeschreibung

Willkommen im Hirschfeld – Leben im Grünen, nördlich der Donau

Am Rande eines weitläufigen Grünzugs, der sich bis zum Bisamberg erstreckt, entsteht im naturnahen Hirschfeld ein einzigartiges Wohnquartier: Auf drei Bauplätzen entwickelt sich ein modernes Architektur-Ensemble mit elf Gebäuden und rund 440 Wohnungen – ideal für alle, die Ruhe im Grünen mit urbaner Lebensqualität verbinden möchten.

Vielfalt und Lebensqualität

Hirschfeld bietet durchdachten Wohnraum für Familien, Paare, Singles und Menschen jeden Alters. Das Quartier ist geprägt von einem lebendigen Miteinander – ein Ort des Ankommens, des Begegnens und des Verweilens. Die Esplanade mit Allee, der zentrale Quartiersplatz sowie zahlreiche lauschige Plätze schaffen Raum für Erholung und Gemeinschaft.

Wir weisen darauf hin, dass zwischen dem Vermittler und dem zu vermittelnden Dritten ein familiäres oder wirtschaftliches Naheverhältnis besteht.

Der Vermittler ist als Doppelmakler tätig.

## Infrastruktur / Entfernungen

### Gesundheit

Arzt <1.000m  
Apotheke <1.000m  
Klinik <3.000m  
Krankenhaus <1.500m

### Kinder & Schulen

Schule <500m  
Kindergarten <1.000m  
Universität <500m  
Höhere Schule <4.000m

### Nahversorgung

Supermarkt <500m  
Bäckerei <1.500m  
Einkaufszentrum <2.500m

**Sonstige**

Bank <1.500m  
Geldautomat <1.500m  
Post <2.000m  
Polizei <1.500m

**Verkehr**

Bus <500m  
U-Bahn <2.000m  
Straßenbahn <1.000m  
Bahnhof <2.000m  
Autobahnanschluss <3.000m

Angaben Entfernung Luftlinie / Quelle: OpenStreetMap