

**Krottenbachstraße - 3 Zimmer Neubau mit Loggia und
Garage zu vermieten**



Objektnummer: 6876/1653

Eine Immobilie von BRI Immobilienmakler GmbH

Zahlen, Daten, Fakten

Art:	Wohnung
Land:	Österreich
PLZ/Ort:	1190 Wien
Alter:	Neubau
Wohnfläche:	106,19 m ²
Nutzfläche:	114,17 m ²
Gesamtfläche:	114,17 m ²
Zimmer:	3
Bäder:	1
WC:	1
Heizwärmebedarf:	D 144,01 kWh / m ² * a
Gesamtenergieeffizienzfaktor:	D 1,92
Gesamtmiete	1.500,00 €
Kaltmiete (netto)	1.267,05 €
Kaltmiete	1.500,00 €
Betriebskosten:	232,95 €
Provisionsangabe:	

Gemäß Erstauftraggeberprinzip bezahlt der Abgeber die Provision.

Ihr Ansprechpartner



Michelle Gnadenberger

BRI Immobilienmakler GmbH
Peter-Jordan-Straße 8
1190 Wien



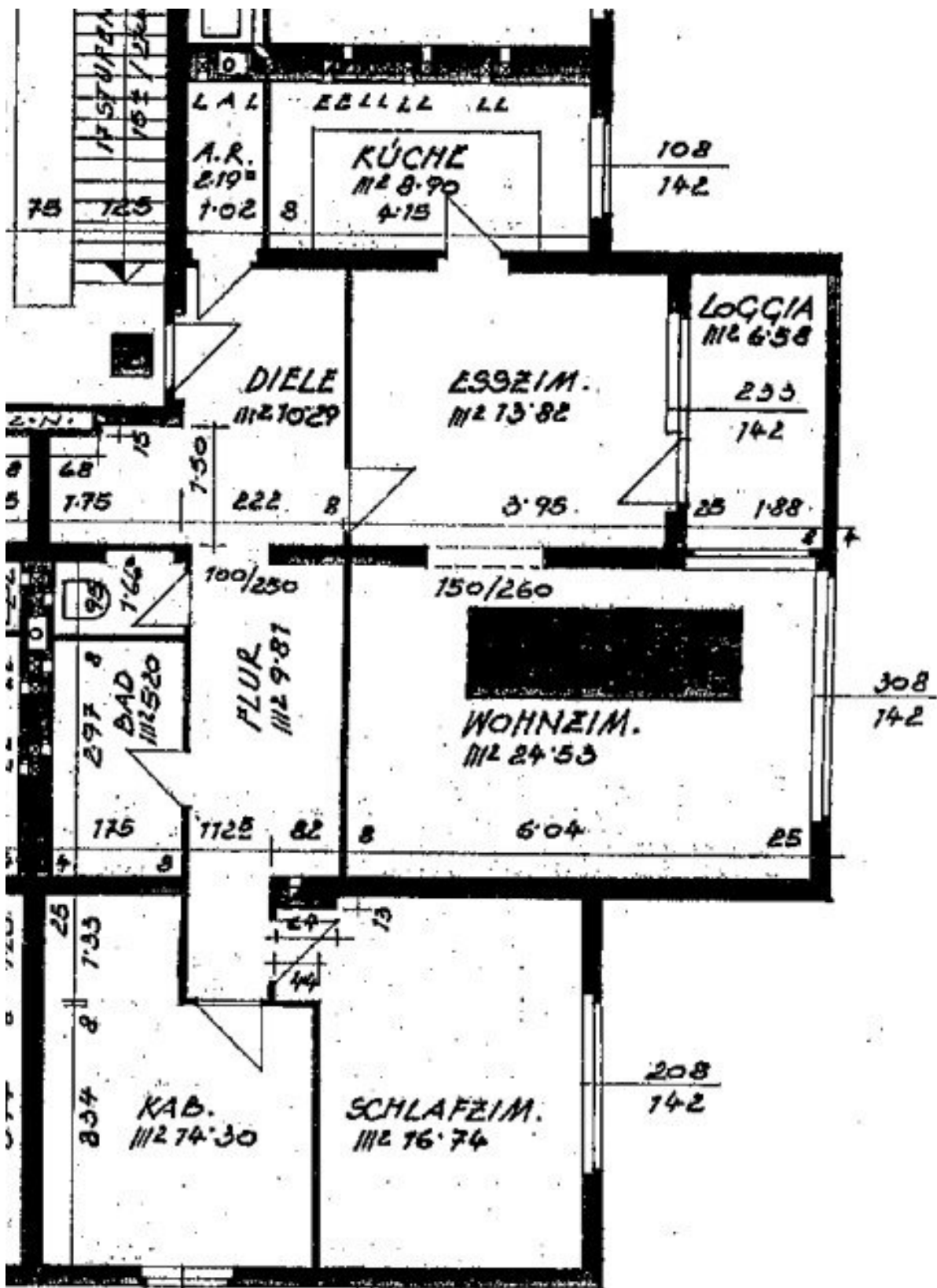












108
142

Objektbeschreibung

1190 Wien

Krottenbachstraße Höhe Strehlgasse,

3 Zimmer Neubau mit Loggia und Garage zu vermieten,

die Wohnung befindet sich im 1. Stock (ohne Lift),

die Buslinie 35A befindet sich in unmittelbarer Nähe zur Wohnung,

ca. 114,00 m² Wohnfläche inkl. 7,98m² Loggia,

Wohnzimmer mit Zugang zur Loggia, Schlafzimmer, Arbeitszimmer, separate Einbauküche mit angrenzendem Esszimmer, Vorzimmer,

Bad mit Wanne und Dusche,

separates WC,

Gasetagenheizung,

Mietdauer: 4 Jahre,

1 Abstellraum vorhanden,

1 Kellerabteil steht zur Verfügung,

bei Bedarf kann ein Garagenplatz für extra € 100,00 brutto/Monat angemietet werden,

BMM: € 1.500,00 (inkl. BK)

Nebenkosten bei Kauf der Immobilie:

Kaution: 3BMM

Der Immobilienmakler erklärt, dass er – entgegen dem in der Immobilienwirtschaft üblichen Geschäftsgebrauch des Doppelmaklers – einseitig nur für den Vermieter tätig ist.

Infrastruktur / Entfernungen

Gesundheit

Arzt <500m

Apotheke <1.000m

Klinik <2.000m

Krankenhaus <2.500m

Kinder & Schulen

Schule <1.000m

Kindergarten <1.000m

Universität <2.000m

Höhere Schule <2.000m

Nahversorgung

Supermarkt <1.000m

Bäckerei <1.000m

Einkaufszentrum <3.500m

Sonstige

Geldautomat <1.000m

Bank <1.000m

Post <1.000m

Polizei <1.500m

Verkehr

Bus <500m

U-Bahn <3.000m

Straßenbahn <1.000m

Bahnhof <2.500m

Autobahnanschluss <4.000m

Angaben Entfernung Luftlinie / Quelle: OpenStreetMap