

**AB 07/2026 VERFÜGBAR - Mietwohnung mit GARTEN in
der ++ Linderwaldsiedlung ++ 8740 Zeltweg**



Objektnummer: 6349/1599

Eine Immobilie von Böchzelt Immobilien GmbH

Zahlen, Daten, Fakten

Art:	Wohnung
Land:	Österreich
PLZ/Ort:	8740 Zeltweg
Baujahr:	2013
Wohnfläche:	74,96 m ²
Gesamtfläche:	74,96 m ²
Zimmer:	3
Bäder:	1
WC:	1
Stellplätze:	1
Heizwärmebedarf:	C 68,00 kWh / m ² * a
Gesamtenergieeffizienzfaktor:	C 1,06
Gesamtmiete	799,99 €
Kaltmiete (netto)	581,29 €
Kaltmiete	722,96 €
Betriebskosten:	141,67 €
USt.:	77,03 €

Ihr Ansprechpartner

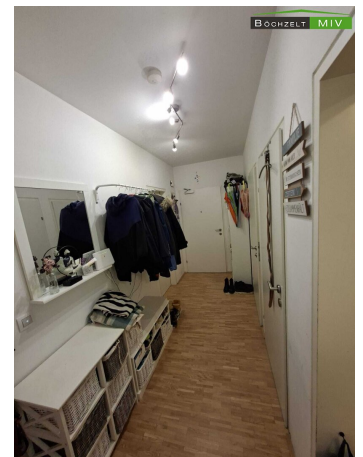


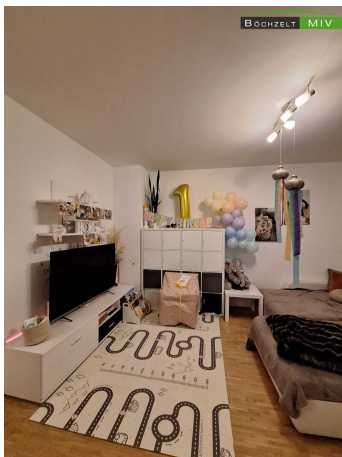
Böchzelt Immobilien GmbH

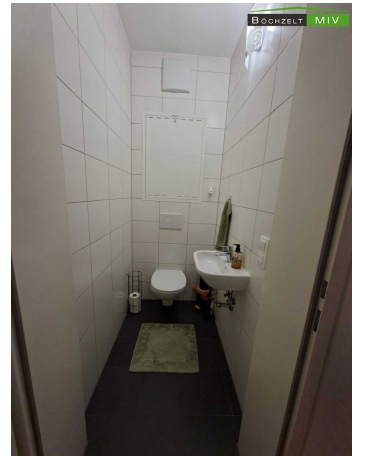
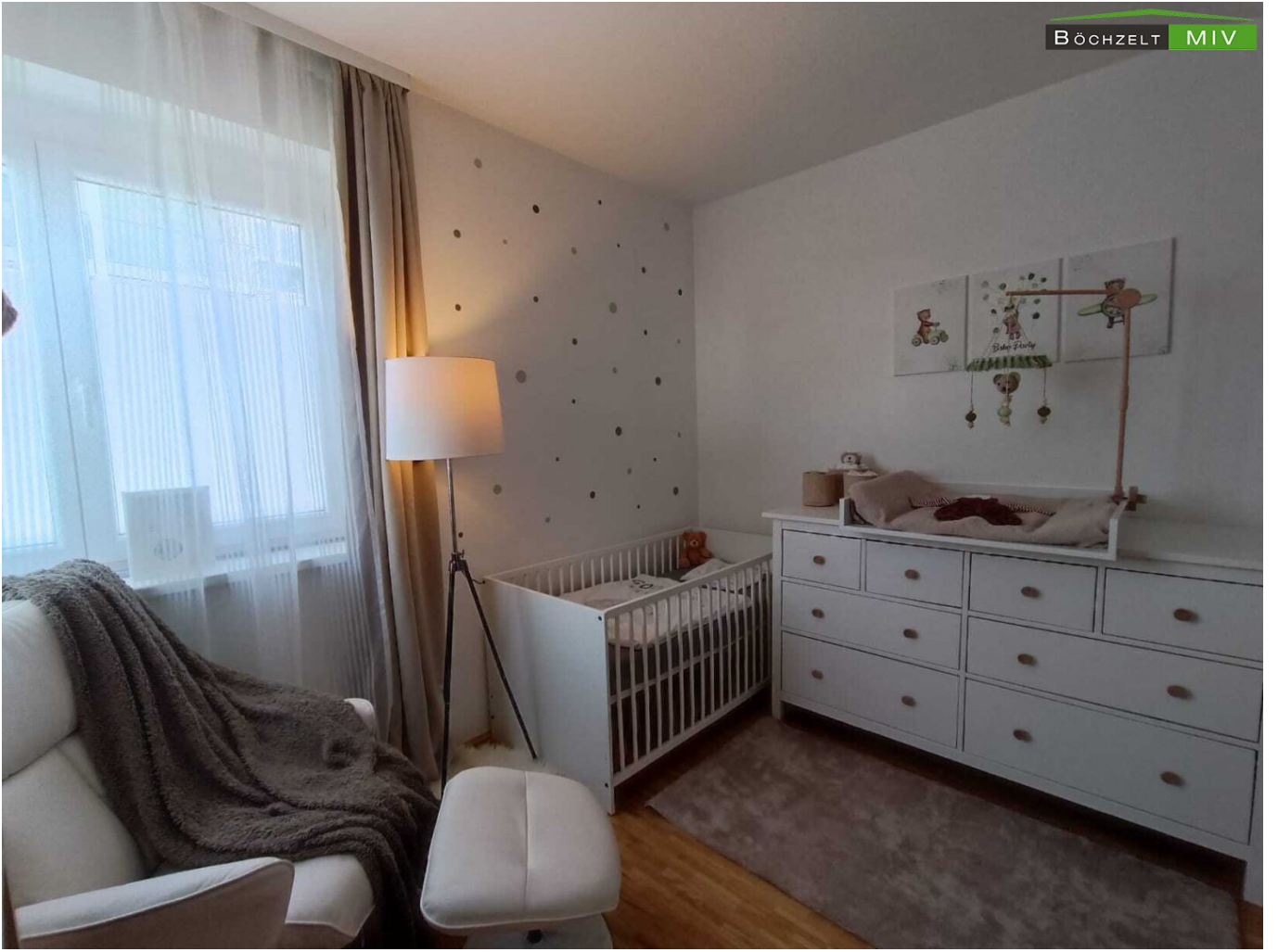
Böchzelt Immobilien GmbH
Kapuzinerplatz 5
8720 Knittelfeld

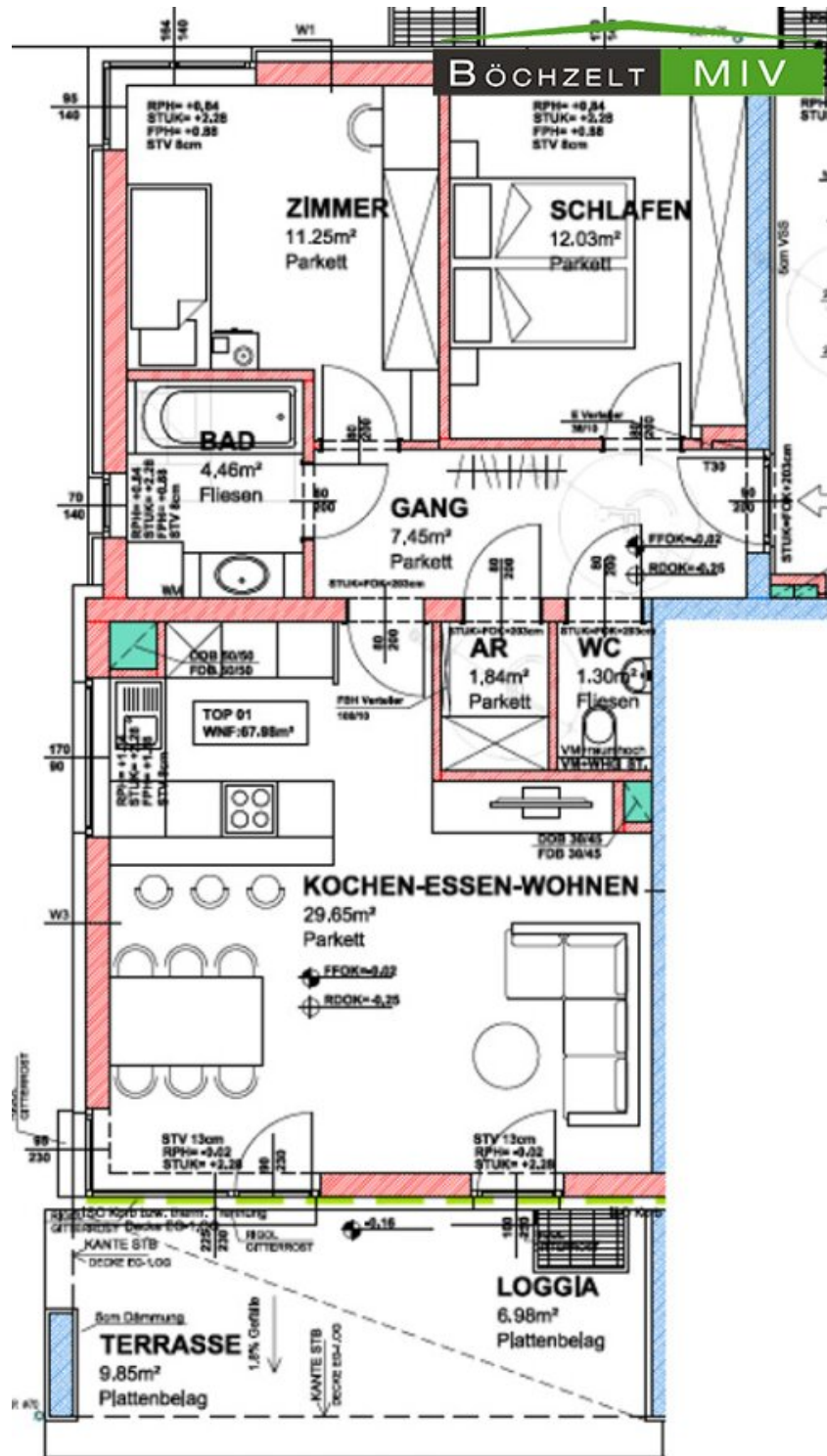
T +43(0)3512/ 82237

Gerne stehe ich Ihnen für weitere Informationen oder einen Besichtigungstermin zur Verfügung.









EIGENGARTEN

120m²
Rasen

ERDGESCHOSS

TOP 01
WNFL:A: 67.98m²
TERR: 9.85m²
LOGGIA:A: 6.98m²
GARTEN: ca. 120m²

Objektbeschreibung

Zur Vermietung gelangt **07/2026** eine gut aufgeteilte Mietwohnung in der Linderwaldsiedlung, Zeltweg.

Raumaufteilung: Vorraum, offene Küche mit Wohn-/Essbereich und Ausgang auf die Terrasse, 1 Schlafzimmer, 1 Kinderzimmer, Bad mit Badewanne und Fenster, separates WC und Abstellraum.

Gegen eine **Ablöse von € 3.500,-** würde die Küche, großer Schrank im Schlafzimmer, Regal im Abstellraum & Vorhangschienen in der Wohnung bleiben.

Auch ein Kellerabteil und Carport sind der Wohnung zugeteilt.

Für weitere Fragen und einen Besichtigungstermin können Sie uns gerne unter 03512/82237 erreichen!

Infrastruktur / Entfernungen

Gesundheit

Arzt <1.000m
Apotheke <1.000m
Krankenhaus <2.500m

Kinder & Schulen

Schule <1.500m
Kindergarten <1.500m

Nahversorgung

Supermarkt <500m
Bäckerei <2.000m
Einkaufszentrum <1.500m

Sonstige

Bank <1.500m
Geldautomat <1.500m
Post <2.000m
Polizei <5.500m

Verkehr

Bus <500m

Autobahnanschluss <2.000m

Bahnhof <2.000m

Flughafen <2.500m

Angaben Entfernung Luftlinie / Quelle: OpenStreetMap