

Repräsentatives Büro im Jugendstilgebäude am Fleischmarkt in 1010



Objektnummer: 271545594

Eine Immobilie von Immobiliaris GmbH

Zahlen, Daten, Fakten

Adresse	Fleischmarkt
Art:	Büro / Praxis
Land:	Österreich
PLZ/Ort:	1010 Wien
Zustand:	Gepflegt
Alter:	Altbau
Nutzfläche:	637,67 m ²
Heizwärmebedarf:	B 52,50 kWh / m ² * a
Gesamtenergieeffizienzfaktor:	C 1,46
Kaltmiete (netto)	15.304,08 €
Kaltmiete	17.996,33 €
Miete / m ²	24,00 €
Betriebskosten:	2.692,25 €
USt.:	3.599,27 €
Provisionsangabe:	

3 Bruttomonatsmieten zzgl. 20% USt.

Ihr Ansprechpartner



Mag. Lukas Suk

Immobilien GmbH
Rotenturmstraße 17, Top 10
1010 Wien

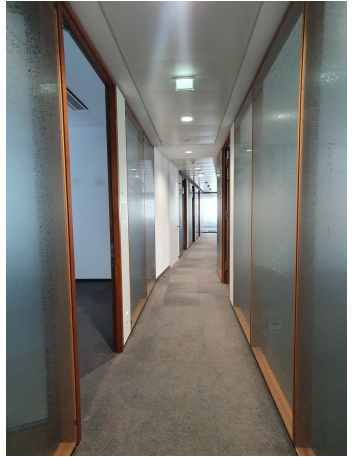
T +43 676 7304391















HOF 5



Objektbeschreibung

Sehr geehrte Damen und Herren,

im 4. Liftstock eines historischen Gebäudes **im 1. Wiener Bezirk** wird eine großzügige Bürofläche mit **ca. 637 m²** zur Miete angeboten.

Das Bauwerk aus der späten **Jugendstilzeit** beeindruckt mit seinem einzigartigen Design und prägt das Stadtbild durch seinen unverwechselbaren Charakter.

Die Umgebung punktet mit erstklassiger Infrastruktur:

Direkt vor Ort finden sich zahlreiche Lokale, Cafés und Geschäfte für den täglichen Bedarf.

Dank der **zentralen Lage** zwischen **Stephansplatz** und **Schwedenplatz** profitieren Sie von einer hervorragenden Anbindung an öffentliche Verkehrsmittel.

Raumaufteilung:

- großzügiger Empfangsbereich
- zentraler Gang
- 9 Büroräume (auch Open-Space möglich), flexible Gestaltung der Räume
- 2 kleine Besprechungsräume
- Teeküche
- großer Serverraum
- 2 Abstellräume
- zwei Toilettengruppen (jeweils getrennt für Damen und Herren)

Kosteninformation:

- Miete: 24,00 EUR /m2 / Monat netto
- Betriebskosten: 4,22 EUR / m2 / Monat netto
- **Miete + BK (exkl. 20% USt): 17.995,05 EUR**
- Miete + BK (inkl. 20% USt): 21.595,60 EUR
- Heizkosten Akonto: 1,31 EUR / m2 / Monat netto

Kontaktieren Sie uns jederzeit für nähere Informationen oder einen Besichtigungstermin (gerne auch spät Abends oder am Wochenende)!

Ich freue mich auf Ihre Nachricht!

Wir weisen darauf hin, dass zwischen dem Vermittler und dem zu vermittelnden Dritten ein familiäres oder wirtschaftliches Naheverhältnis besteht.

Der Vermittler ist als Doppelmakler tätig.