

Landleben trifft Kulturerbe - Morzg



Objektnummer: 1792/90

Eine Immobilie von asset.X Immobilien

Zahlen, Daten, Fakten

| | |
|--------------------------|-----------------------------------------|
| Art: | Wohnung - Penthouse |
| Land: | Österreich |
| PLZ/Ort: | 5020 Salzburg |
| Baujahr: | 2026 |
| Zustand: | Erstbezug |
| Alter: | Neubau |
| Wohnfläche: | 147,37 m ² |
| Zimmer: | 3 |
| Bäder: | 2 |
| WC: | 2 |
| Terrassen: | 1 |
| Stellplätze: | 1 |
| Heizwärmebedarf: | B 29,10 kWh / m ² * a |
| Kaufpreis: | 2.425.000,00 € |
| Provisionsangabe: | |

3% des Kaufpreises zzgl. 20% USt.

Ihr Ansprechpartner

Susanna Scharler

asset.X Immobilien GmbH
Fischbachstraße 63
5020 Salzburg

T +43 664 523 83 03

Gerne stehe ich Ihnen für weitere Informationen oder einen Besichtigungstermin zur Verfügung.



GS59 MORZG

TOP 7 / DACHGESCHOSS

WOHNFLÄCHE

| | |
|----------------|-------|
| GARDEROBE | 5,43 |
| DIELE | 6,82 |
| AR | 4,69 |
| WC | 2,03 |
| HWR | 2,17 |
| BAD | 4,15 |
| BAD | 10,26 |
| ZIMMER | 12,16 |
| ZIMMER | 12,16 |
| SCHLAFEN/ANKL. | 20,12 |
| WOHNEN | 67,38 |

WOHNNUTZFLÄCHE 147,37m²

DACHTERRASSE 170,52m²

DACHGARTEN 26,99m²

K-AR 8,24m²



ÜBERSICHT



0m 4m

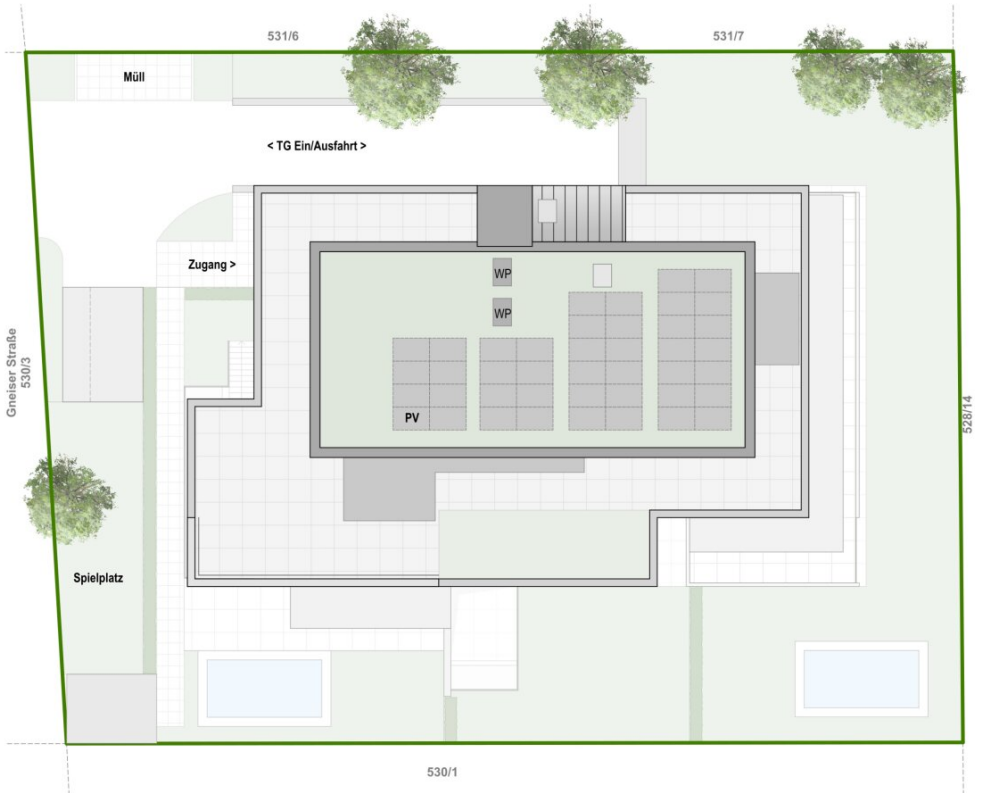
1:100

STAND

25.03.2026

DESE ABILDUNG IST EINE SCHEMATISCHE DARSTELLUNG
GÜLTIG IST DAS NATUR - BZW. ROHBAUMMASS.
MÖBLIERUNG GEMASS VORSCHLAG DES BAUTRÄGERS.





DIESE ABILDUNG IST EINE SCHEMATISCHE DARSTELLUNG
 GÜLTIG IST DAS NATUR - BZW. ROHBAUMMASS.
 MÖBLIERUNG GEMÄSS VORSCHLAG DES BAUTRÄGERS.
 POOL OPTIONAL, SONDERAUSSTATTUNG

GS59
MORZG

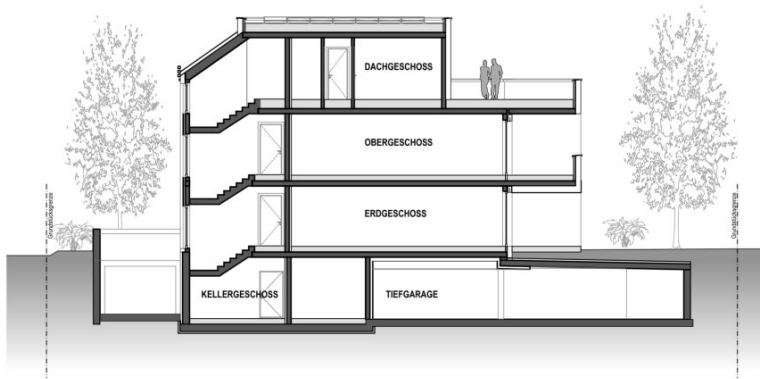
LAGEPLAN



0m 4m 8m
 1:200
 STAND 25.03.2026

GS59
MORZG

SCHNITT



DIESE ABILDUNG IST EINE SCHEMATISCHE DARSTELLUNG
GÜLTIG IST DAS NATUR- BZW. ROHBAUMMASS.
MÖBLIERUNG GEMÄSS VORSCHLAG DES BAUTRÄGERS.

0m 4m 8m

1:100, 1:200

STAND

25.03.2026

GS59 MORZG

ANSICHTEN
SÜD & WEST



ANSICHT SÜD



ANSICHT WEST

DIESE ABILDUNG IST EINE SCHEMATISCHE DARSTELLUNG
GÜLTIG IST DAS NATUR- BZW. ROHBAUMMASS.
MÖBLIERUNG GEMÄSS VORSCHLAG DES BAUTRÄGERS.

0m 4m 8m
1:200
STAND 25.03.2026

GS59 MORZG

ANSICHTEN
NORD & OST



ANSICHT NORD



ANSICHT OST

DIESE ABILDUNG IST EINE SCHEMATISCHE DARSTELLUNG
GÜLTIG IST DAS NATUR- BZW. ROHBAUMMASS.
MÖBLIERUNG GEMÄSS VORSCHLAG DES BAUTRÄGERS.

0m 4m 8m
1:200
STAND 25.03.2026

Objektbeschreibung

Dieses exklusive 4 Zimmer Penthouse mit ca. 147 m² Wohnfläche begeistert durch seine einzigartige Traumlage und ein Wohnkonzept auf höchstem Niveau. Die hochwertige Ausstattung, großzügige Räume und edle Materialien schaffen ein stilvolles und luxuriöses Ambiente.

Ein absolutes Highlight ist die beeindruckende, ca. 170 m² große Terrasse, die außergewöhnlich viel Freiraum bietet und einen atemberaubenden Blick auf die umliegende Bergwelt sowie die imposante Festung Hohensalzburg eröffnet.

In absoluter Bestlage von Salzburg genießen Sie hier ein unvergleichliches Wohngefühl, das Ruhe, Exklusivität und eine spektakuläre Aussicht perfekt vereint.

Wir weisen darauf hin, dass zwischen dem Vermittler und dem zu vermittelnden Dritten ein familiäres oder wirtschaftliches Naheverhältnis besteht.

Der Vermittler ist als Doppelmakler tätig.

Infrastruktur / Entfernungen

Gesundheit

Arzt <500m

Apotheke <1.500m

Klinik <2.000m

Krankenhaus <2.500m

Kinder & Schulen

Schule <500m

Kindergarten <1.000m

Universität <1.000m

Höhere Schule <4.000m

Nahversorgung

Supermarkt <1.500m

Bäckerei <1.500m

Einkaufszentrum <2.000m

Sonstige

Bank <1.500m

Geldautomat <1.500m

Post <1.500m

Polizei <1.500m

Verkehr

Bus <500m

Bahnhof <2.000m

Autobahnanschluss <3.500m

Flughafen <5.000m

Angaben Entfernung Luftlinie / Quelle: OpenStreetMap