

Neu renovierte 2-Zimmer-Wohnung mit neuer Küche in ruhiger Lage von Wien-Floridsdorf



Objektnummer: 1945/2278

Eine Immobilie von Hyatt Immobilien GmbH

Zahlen, Daten, Fakten

Art:	Wohnung
Land:	Österreich
PLZ/Ort:	1210 Wien
Baujahr:	1905
Zustand:	Teil_vollrenoviert
Alter:	Altbau
Wohnfläche:	42,00 m ²
Zimmer:	2
Bäder:	1
WC:	1
Heizwärmebedarf:	D 116,90 kWh / m ² * a
Gesamtenergieeffizienzfaktor:	D 1,89
Gesamtmiete	750,00 €
Kaltmiete (netto)	750,00 €
Kaltmiete	750,00 €
Provisionsangabe:	

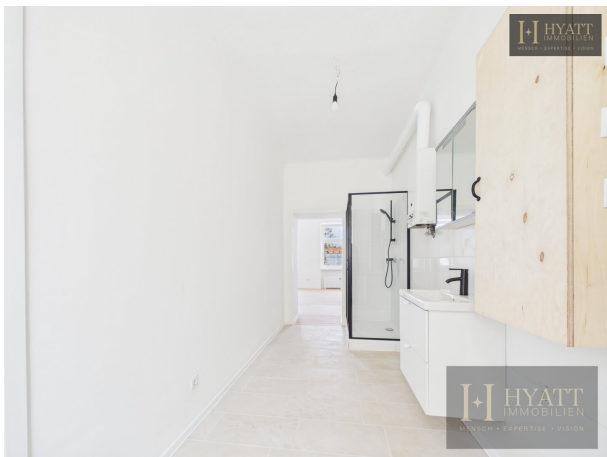
Gemäß Erstauftraggeberprinzip bezahlt der Abgeber die Provision.

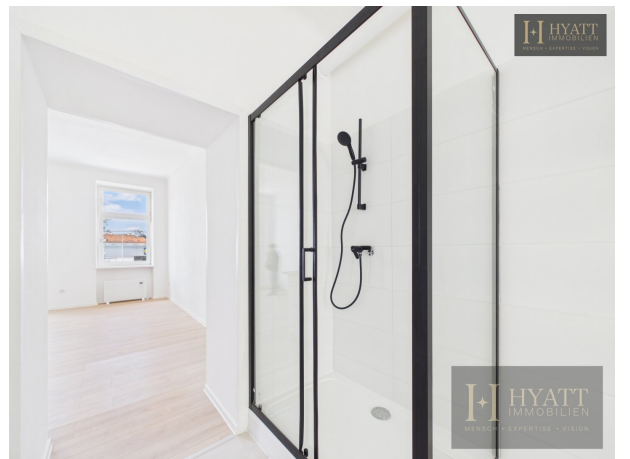
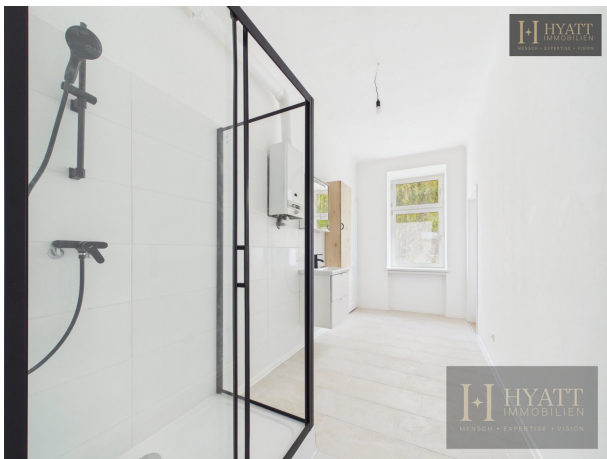
Ihr Ansprechpartner



Arian Hyatt

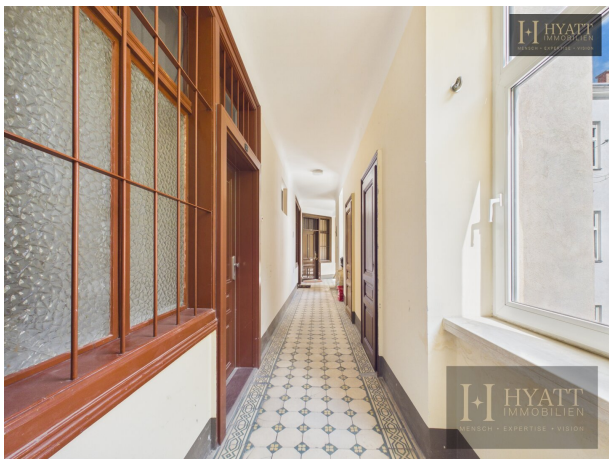
Hyatt Immobilien GmbH
Kohlmarkt 4/19
1010 Wien



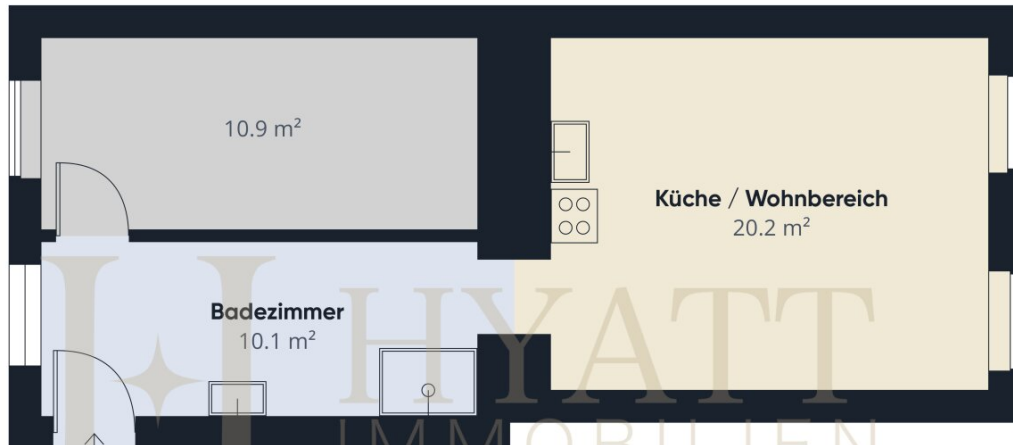












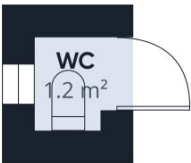
MENSCH + EXPERTISE + VISION

Ungefähre Gesamtfläche⁽¹⁾
42,4 m²

(1) Ohne Balkone und Terrassen

Berechnungen beziehen sich auf den RICS IPMS 3C-Standard. Maße sind ungefähre Angaben und nicht maßstabsgetreu. Dieser Grundriss dient nur zur Veranschaulichung.

GIRAFFE 360



Objektbeschreibung

Zur Vermietung gelangt eine hochwertig neu renovierte Wohnung in der Peter-Kaiser-Gasse 14/18 im 21. Wiener Gemeindebezirk. Mit einer Wohnfläche von ca. 42 m² bietet diese Immobilie ein modernes und gepflegtes Wohnambiente, ideal für Singles oder Paare, die Wert auf Komfort und ein gutes Preis-Leistungs-Verhältnis legen.

Die Wohnung überzeugt durch ihren frisch renovierten Zustand sowie eine neu eingebaute Küche, die sofort bezugsfertig ist. Der pflegeleichte PVC-Boden unterstreicht den funktionalen Charakter der Räumlichkeiten. Ein Fahrradraum steht den Bewohnern ebenfalls zur Verfügung. Das WC befindet sich am Gang.

Die monatliche Gesamtmiete inklusive Betriebskosten beträgt € 750,- und macht dieses Angebot besonders attraktiv für preisbewusste Mieter.

Wir weisen darauf hin, dass zwischen dem Vermittler und dem zu vermittelnden Dritten ein familiäres oder wirtschaftliches Naheverhältnis besteht.

Der Immobilienmakler erklärt, dass er – entgegen dem in der Immobilienwirtschaft üblichen Geschäftsgebrauch des Doppelmaklers – einseitig nur für den Vermieter tätig ist.

Infrastruktur / Entfernungen

Gesundheit

Arzt <500m
Apotheke <500m
Klinik <1.500m
Krankenhaus <1.500m

Kinder & Schulen

Schule <500m
Kindergarten <500m
Universität <2.000m
Höhere Schule <1.000m

Nahversorgung

Supermarkt <500m
Bäckerei <500m
Einkaufszentrum <1.000m

Sonstige

Geldautomat <1.000m
Bank <1.000m

Post <500m
Polizei <1.000m

Verkehr

Bus <500m
U-Bahn <1.500m
Straßenbahn <500m
Bahnhof <1.500m
Autobahnanschluss <1.000m

Angaben Entfernung Luftlinie / Quelle: OpenStreetMap