

Charmante EG-Wohnung in Pottenstein: 3 Zimmer, Balkon & Stellplatz



Objektnummer: 2289

Eine Immobilie von Schatz Immobilien

Zahlen, Daten, Fakten

Art:	Wohnung
Land:	Österreich
PLZ/Ort:	2563 Pottenstein
Baujahr:	1967
Zustand:	Teil_vollrenovierungsbed
Alter:	Neubau
Wohnfläche:	74,74 m ²
Zimmer:	3
Bäder:	1
WC:	1
Balkone:	1
Stellplätze:	1
Keller:	4,00 m ²
Heizwärmebedarf:	E 181,00 kWh / m ² * a
Gesamtenergieeffizienzfaktor:	E 2,92
Kaufpreis:	140.000,00 €
Betriebskosten:	170,50 €
USt.:	17,05 €
Provisionsangabe:	

5.040,00 € inkl. 20% USt.

Ihr Ansprechpartner



Brigitte Schatz

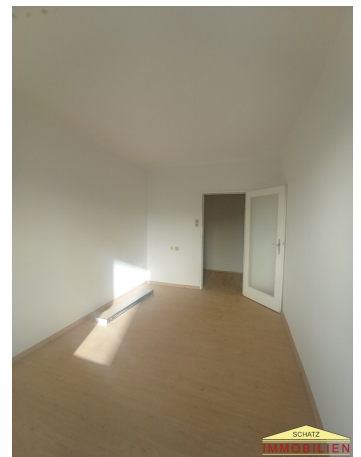
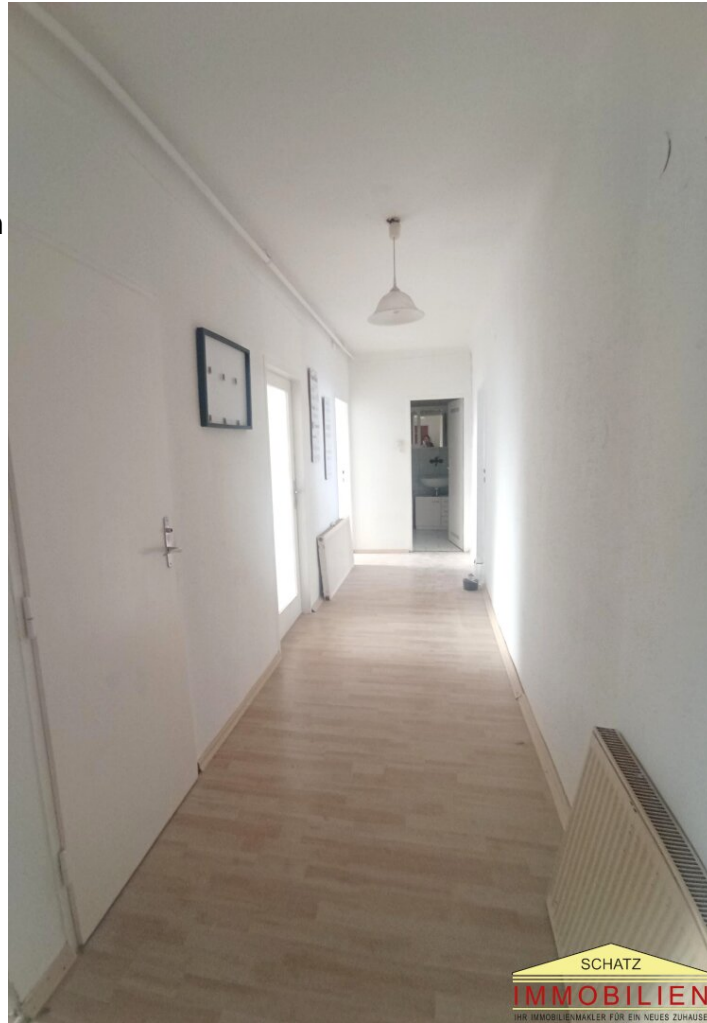
Schatz Immobilien

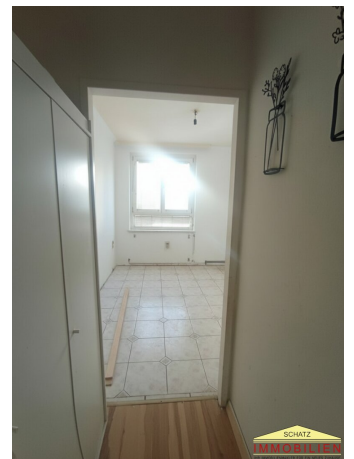
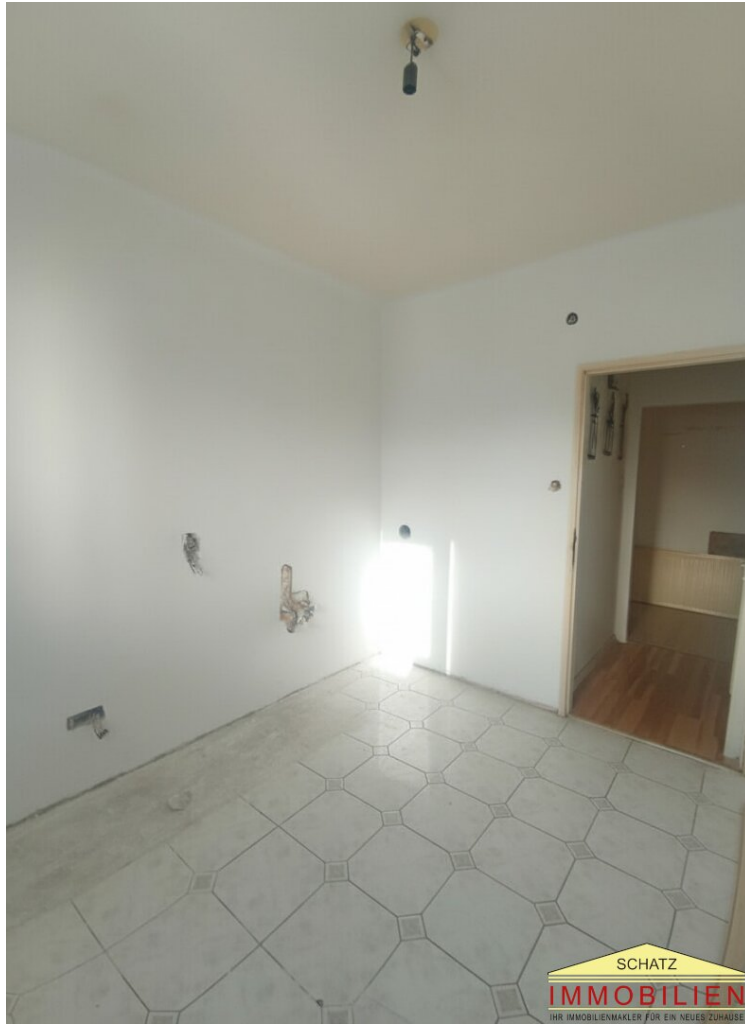
Hainfelderstrasse 16
2563 Pottenstein

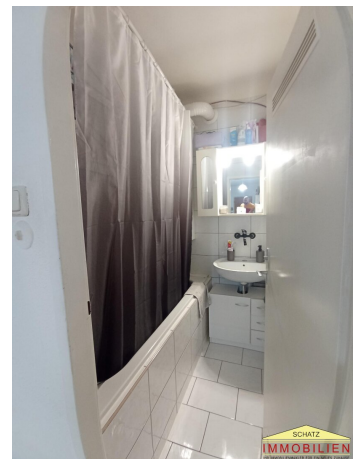
H +43 676 500 67 34

Gerne stehe ich Ihnen
Verfügung.

stermin zur







Objektbeschreibung

Charmante 3-Zimmer-Wohnung mit Balkon in Pottenstein (NÖ)

Diese gepflegte Erdgeschosswohnung in Pottenstein überzeugt mit einer Wohnfläche von **74,74 m²** und einem attraktiven Kaufpreis von **145.000 €**

Die Wohnung verfügt über **3 helle Zimmer**, die vielseitig nutzbar sind – ideal für Familien, Paare oder als Anlageobjekt. Die Räume bieten ausreichend Gestaltungsspielraum für individuelle Wohnideen.

Highlights:

- Kleiner Balkon mit Blick ins Grüne
- Badezimmer mit Badewanne
- Fliesen- und Laminatböden
- Zentrale Gasheizung
- Ruhige, familienfreundliche Lage

Die Infrastruktur ist hervorragend: **Supermarkt, Schule, Kindergarten und Apotheke** sind fußläufig erreichbar. Zudem sorgen **Bus und Bahn** für eine gute Anbindung an die umliegenden Städte.

Fazit: Eine leistbare Wohnung mit viel Potenzial in attraktiver Lage – ideal für Eigennutzer oder Investoren.

Jetzt Besichtigung unter 0676 5006734 vereinbaren und Ihr neues Zuhause entdecken!

Wir weisen darauf hin, dass zwischen dem Vermittler und dem zu vermittelnden Dritten ein familiäres oder wirtschaftliches Naheverhältnis besteht.

Der Vermittler ist als Doppelmakler tätig.

Infrastruktur / Entfernungen

Gesundheit

Arzt <1.500m

Apotheke <500m

Kinder & Schulen

Schule <500m

Kindergarten <1.000m

Nahversorgung

Supermarkt <1.000m

Bäckerei <2.000m

Einkaufszentrum <10.000m

Sonstige

Bank <500m

Geldautomat <2.000m

Post <500m

Polizei <2.000m

Verkehr

Bus <500m

Bahnhof <1.000m

Autobahnanschluss <9.500m

Angaben Entfernung Luftlinie / Quelle: OpenStreetMap