

## **Gemütliche 3-Zimmer-Wohnung mit Loggia!**



**Objektnummer: 5889/190890430**

**Eine Immobilie von BWS Gemeinnützige allgemeine Bau-, Wohn- und Siedlungsgenossenschaft registrierte Genossenschaft mit beschränkter Haftung**

## Zahlen, Daten, Fakten

<b>Art:</b>	Wohnung
<b>Land:</b>	Österreich
<b>PLZ/Ort:</b>	7100 Neusiedl am See
<b>Baujahr:</b>	2010
<b>Wohnfläche:</b>	85,31 m <sup>2</sup>
<b>Gesamtfläche:</b>	88,71 m <sup>2</sup>
<b>Zimmer:</b>	3
<b>Gesamtmiete</b>	910,31 €
<b>Kaltmiete (netto)</b>	604,43 €
<b>Kaltmiete</b>	827,56 €
<b>Betriebskosten:</b>	188,72 €
<b>USt.:</b>	82,75 €
<b>Infos zu Preis:</b>	

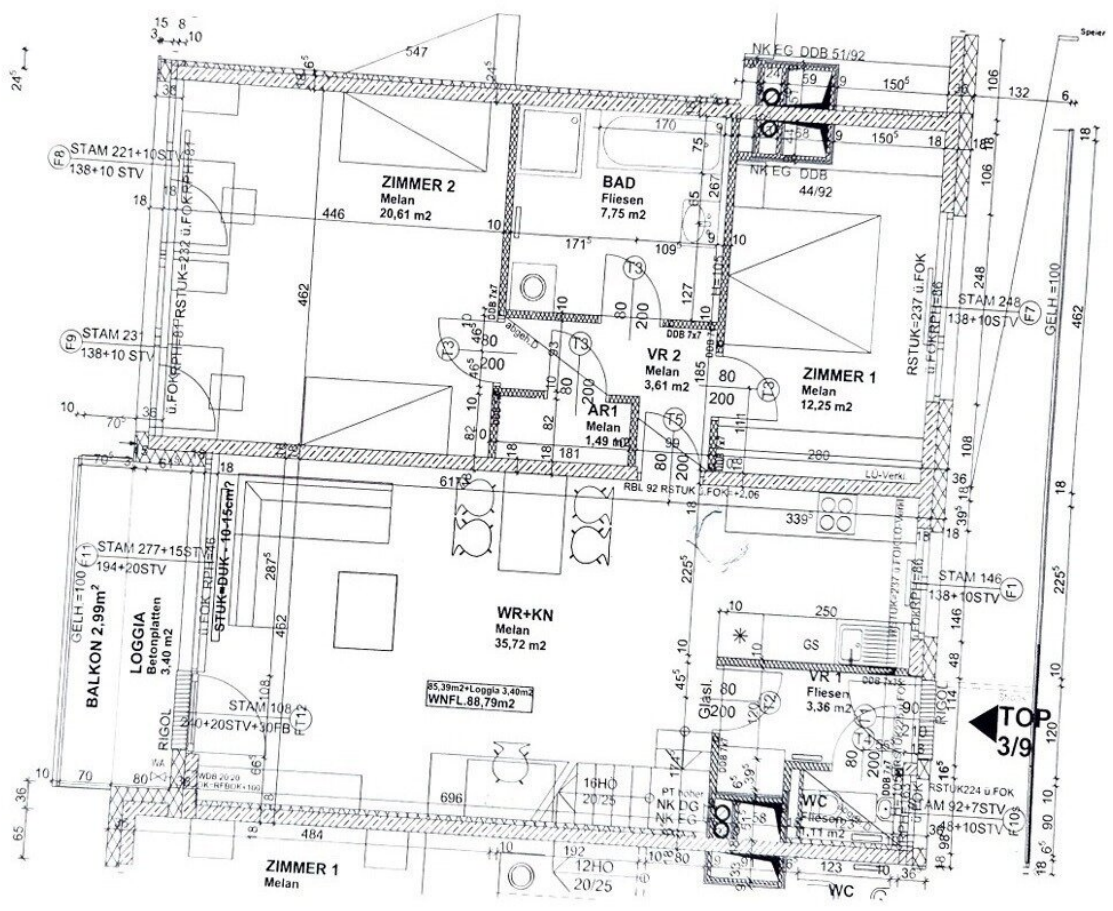
Miete gültig bis 30.06.2026. Genossenschaftsbeitrag einmalig 51 € pro Hauptmieter.

## Ihr Ansprechpartner

### **Vanessa Hilber**

BWS Gemeinnützige allgemeine Bau-, Wohn- und Siedlungsgenossenschaft registrierte  
Genossenschaft mit beschränkter Haftung  
Triester Straße 40 / 3 / 1  
1100 Wien

Gerne stehe ich Ihnen für weitere Informationen oder einen Besichtigungstermin zur Verfügung.



TOP  
3/9

# Objektbeschreibung

## Eckdaten zur Wohnung

- Kategorie A
- Kücheneinrichtung:
  - Vermietung ohne Kücheneinrichtung
    - *Küchenablöse vom Vermieter auf freiwilliger Basis eventuell möglich*
- Wohnungszustand:
  - Der aktuelle Zustand der Wohnung ist nicht bekannt, wir empfehlen daher eine Besichtigung. Es wird vermutet, dass sich die Wohnung in einem guten Zustand befindet.

## Sie haben Interesse an dieser Wohnung?

### Schritt 1 | unverbindliche Anfrage

- Bei Interesse an dieser Wohnung verwenden Sie das **Anfrageformular** auf dieser Seite (**Anfrage/E-Mail senden**).
- *Anderweitige Anfragen (telefonisch, persönlich oder via E-Mail) sind nicht möglich und werden bei der Vergabe auch nicht berücksichtigt.*

### Schritt 2 | Besichtigung

- Die Vergabe von **Besichtigungsmöglichkeiten** erfolgt ausschließlich in **chronologischer Reihenfolge** der schriftlichen Anfragen über das **Anfrageformular** auf dieser Seite.
- Sobald Sie an der Reihe sind, erhalten Sie **alle notwendigen Informationen via E-Mail**.
- *Wir bitten um Verständnis, dass eine Besichtigung bei hohen Anfragezahlen nicht garantiert werden kann.*

## **Infrastruktur / Entfernungen**

### **Gesundheit**

Arzt <500m

Apotheke <500m

### **Kinder & Schulen**

Kindergarten <1.500m

Schule <500m

### **Nahversorgung**

Supermarkt <500m

Bäckerei <500m

Einkaufszentrum <3.000m

### **Sonstige**

Bank <500m

Geldautomat <500m

Post <1.000m

Polizei <3.500m

### **Verkehr**

Bus <500m

Autobahnanschluss <3.500m

Bahnhof <500m

Angaben Entfernung Luftlinie / Quelle: OpenStreetMap