

Seniorenwohnhaus - Charmante 1-Zimmerwohnung



Objektnummer: 103500012

**Eine Immobilie von SGN Gemeinnützige Wohnungs- u.
Siedlungsgenossenschaft Neunkirchen reg.Gen.m.b.H.**

Zahlen, Daten, Fakten

Adresse	Leo Arnoldigasse 4
Art:	Wohnung
Land:	Österreich
PLZ/Ort:	2734 Puchberg am Schneeberg
Baujahr:	2002
Zustand:	Gepflegt
Alter:	Neubau
Wohnfläche:	35,69 m ²
Bäder:	1
WC:	1
Keller:	5,38 m ²
Heizwärmebedarf:	C 52,40 kWh / m ² * a
Gesamtmiete	401,93 €
Kaltmiete (netto)	209,84 €
Kaltmiete	365,39 €
Betriebskosten:	155,55 €
USt.:	36,54 €
Infos zu Preis:	

Der Finanzierungsbeitrag wird nach Mietende wieder rückerstattet. Abzgl. 1% pro Jahr.

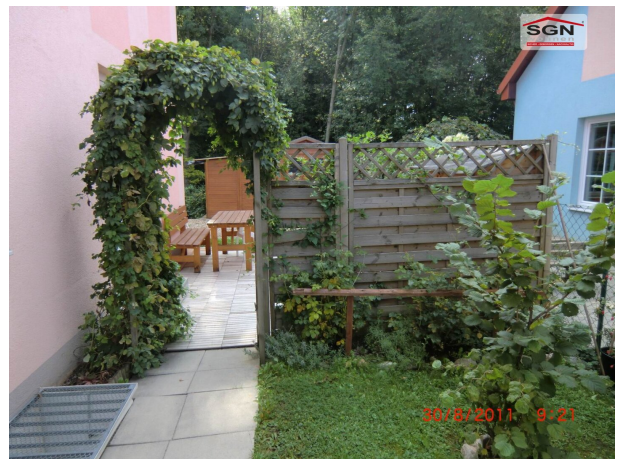
Ihr Ansprechpartner

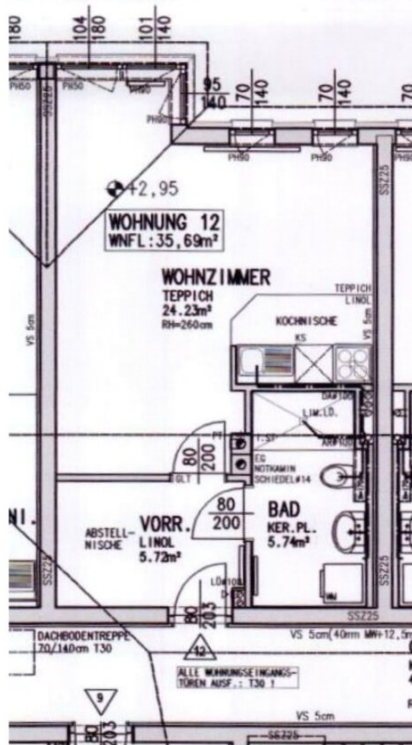


Daniela Lehner

SGN Gemeinnützige Wohnungs- u. Siedlungsgenossenschaft Neunkirchen reg.Gen.m.b.H.
Bahnstraße 25
2620 Neunkirchen







Geringfügige Flächenänderungen vorbehalten.
Einrichtungsgegenstände sind nicht Teil der Ausstattung sondern dienen nur der Veranschaulichung.

Heizung: Hackgutheizung
Warmwasseraufbereitung: Fernwärmespeicher

HWB Ref, RK	46,50	RK	46,60
Ref, SK	52,40	SK	52,40
Gesamtenergieeffizienzfaktor fGEE		0,98	

Wohnnutzfläche: 35,69 [m²]

Räume bzw. Flächen	
Bezeichnung	Fläche [m ²]
Zur Wohnnutzfläche gerechnet	
Bad / WC	5,74
Kochinsel	vorhanden
Vorraum	5,72
Wohn-Schlafzimmer	24,23
Zur Wohnnutzfläche nicht gerechnet	
Kellerabteil	5,38

Objektbeschreibung

Charmante 1-Zimmerwohnung in grüner Lage – Puchberg am Schneeberg

Diese gemütliche und leistbare 1-Zimmerwohnung befindet sich in einem gepflegten Seniorenwohnhaus in ruhiger, besonders grüner Umgebung in Puchberg am Schneeberg (Schneebergland).

Wohnungsdetails:

- Wohnfläche: ca. 35,69 m²
- Wohn-/Schlafzimmer mit ca. 24,23 m²
- Vorraum mit Abstellnische
- Badezimmer mit WC
- Kellerabteil: ca. 5,40 m²

Ausstattung & Highlights:

- Lift im Haus
- Hackgutheizung (umweltfreundlich)
- Warmwasseraufbereitung über Fernwärme
- Angenehmer Allgemeinraum im Gebäude
- Schöne Gemeinschaftsbereiche auch im Außenbereich

Lage:

Die Wohnung überzeugt durch ihre ruhige, naturnahe Lage sowie eine gute Infrastruktur im Ort. Einkaufsmöglichkeiten, Ärzte und öffentliche Verkehrsanbindungen sind bequem erreichbar.

Mietkonditionen:

- Günstige Miete
- Jederzeit kündbar
- 2 monatige Kündigungsfrist
- gefördert. Wohnzuschuss möglich

Der überdachte Müllplatz sowie die Fahrradständer befindet sich außen vor der Wohnhausanlage.

Eine Kinderkrabbelstube befindet im Zubau des Gebäudes. Auch beherbergt das Nachbargebäude einen Kindergarten.

Ideal für alle, die eine kompakte, leistbare Wohnung in einer freundlichen und grünen Umgebung suchen.

Infrastruktur / Entfernungen**Gesundheit**

Arzt <450m

Apotheke <450m

Kinder & Schulen

Kindergarten <50m

Schule <675m

Nahversorgung

Supermarkt <300m

Bäckerei <275m

Sonstige

Geldautomat <425m

Bank <425m

Post <325m

Polizei <375m

Verkehr

Bus <175m

Bahnhof <125m

Angaben Entfernung Luftlinie / Quelle: OpenStreetMap