

**Gemütliches Ferienhaus im Bregenzerwald. Ruhe-Oase im Grünen in direkter Nähe zum Lift mit großzügigem Garten**



**Objektnummer: 5360/1591**

**Eine Immobilie von Breuss & Partner GmbH**

## Zahlen, Daten, Fakten

<b>Art:</b>	Haus - Ferienhaus
<b>Land:</b>	Österreich
<b>PLZ/Ort:</b>	6863 Egg
<b>Baujahr:</b>	1963
<b>Zustand:</b>	Gepflegt
<b>Möbliert:</b>	Voll
<b>Alter:</b>	Altbau
<b>Wohnfläche:</b>	75,00 m <sup>2</sup>
<b>Zimmer:</b>	5,50
<b>Bäder:</b>	1
<b>WC:</b>	1
<b>Balkone:</b>	1
<b>Terrassen:</b>	2
<b>Stellplätze:</b>	2
<b>Keller:</b>	7,00 m <sup>2</sup>
<b>Kaufpreis:</b>	565.000,00 €
<b>Provisionsangabe:</b>	

3% des Kaufpreises zzgl. 20% USt.

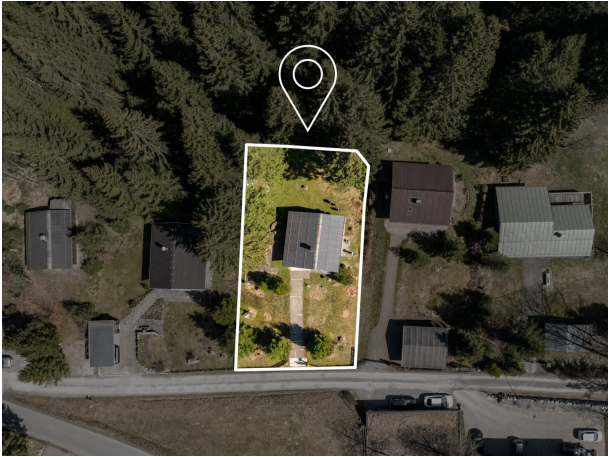
## Ihr Ansprechpartner



**Lothar Spiegel**

Breuss & Partner GmbH  
Marktstrasse 38  
6850 Dornbirn







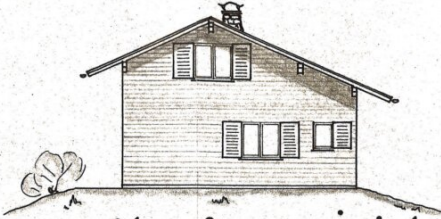




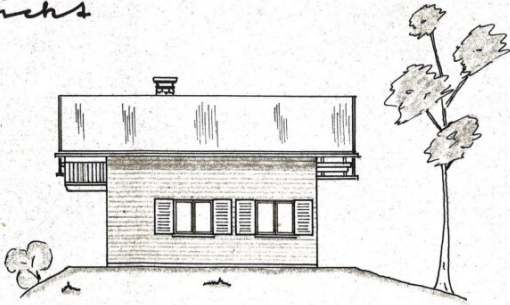




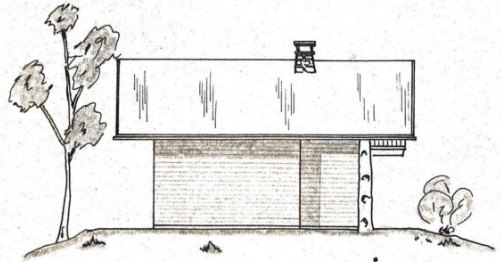
Hintersicht



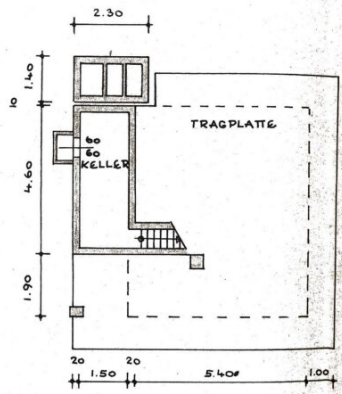
Vordersicht



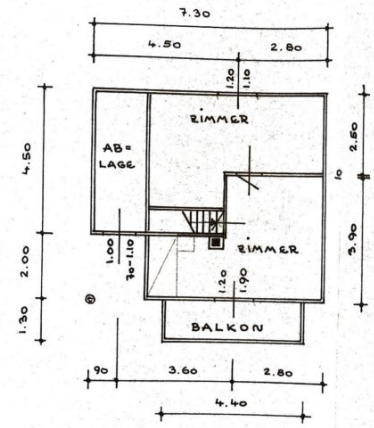
Seitensicht



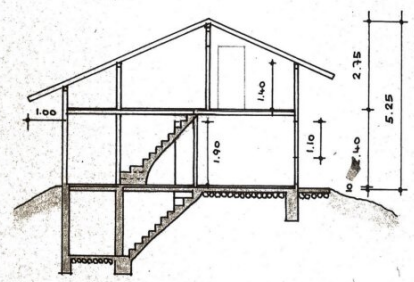
Widersicht



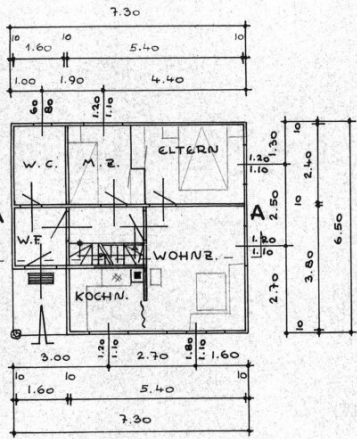
KELLERGESCHOSS



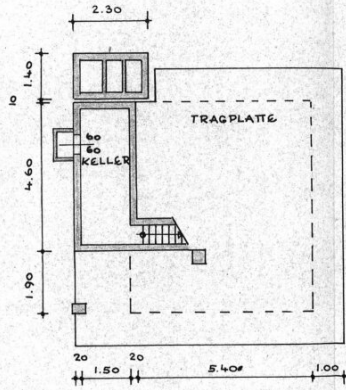
OBERGESCHOSS



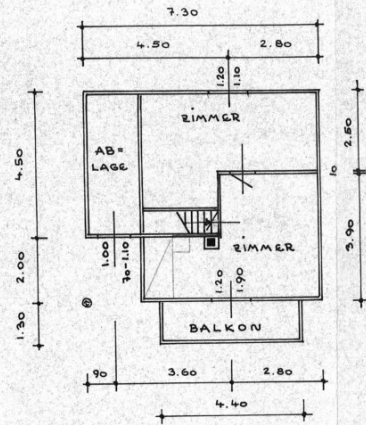
SCHNITT A-A



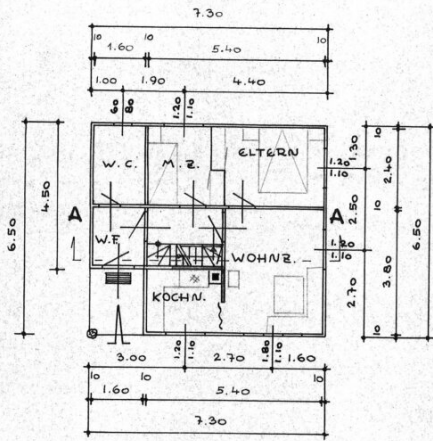
ERDGESCHOSS



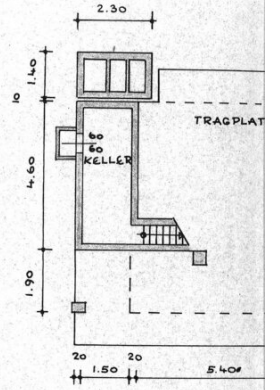
KELLERGESCHOSS



OBERGESCHOSS



ERDGESCHOSS



KELLERGESE

## Objektbeschreibung

### Ihr Rückzugsort in den Alpen – Charmantes Ferienhaus in Schetteregg, Vorarlberg

Entdecken Sie Ihr neues Ferienhaus oder Ihre nächste Investition in der idyllischen Gemeinde Egg im Bregenzerwald! Dieses liebevoll gepflegte Ferienhaus in sonniger und ruhiger aber doch zentraler Lage vereint alpinen Charme mit zeitlosem Komfort und bietet Ihnen den idealen Ort zum Entspannen, Auftanken und Genießen.

Auf rund **75 m<sup>2</sup> Wohnfläche** erwarten Sie **fünf helle, freundliche Zimmer**, die vielseitige Nutzungsmöglichkeiten bieten – perfekt für Familien, Paare oder als renditestarke Ferienimmobilie. Die ruhige Lage inmitten der Natur und der gepflegte Zustand des Hauses sorgen dafür, dass Sie sich vom ersten Moment an wohlfühlen.

Ein echtes Highlight ist der **großzügige Außenbereich**: Zwei sonnige Terrassen, ein liebevoll angelegter Garten sowie ein Balkon mit herrlichem Blick auf die umliegenden Berge laden zum Verweilen ein. Ob gemütliche Grillabende im Sommer oder stille Momente inmitten der Natur – hier erleben Sie das Vorarlberger Lebensgefühl hautnah. Genießen Sie den großzügigen und sonnenverwöhnten Garten direkt am idyllischen Waldrand und die Ruhe der Natur.

Im Inneren überzeugt das Haus mit hochwertigen Materialien wie **Fliesen, Laminat, Parkett und Teppichboden**, die eine warme und harmonische Atmosphäre schaffen. Die **Einbauküche** bietet reichlich Platz zum Kochen und Genießen, während das **Badezimmer mit Fenster und Badewanne** zu entspannten Auszeiten einlädt.

Für Ihre Fahrzeuge stehen **zwei Stellplätze** zur Verfügung. Gegen einen Aufpreis kann auch eine Garagenbox erworben werden (Garagenbox zur Miete auch möglich). Dank der guten Anbindung an den öffentlichen Nahverkehr (Bus) sind Sie auch ohne Auto flexibel und erreichen bequem die umliegenden Orte und Freizeitangebote.

Der **Kaufpreis von 565.000 €** spiegelt die hohe Lebensqualität, die erstklassige Lage und die gepflegte Ausstattung dieses charmanten Hauses wider – eine lohnenswerte Investition für alle, die das Besondere suchen.

### Jetzt Besichtigungstermin sichern!

Erleben Sie selbst die Ruhe, die frische Alpenluft und den unverwechselbaren Charme dieses Hauses in Egg. Wir freuen uns darauf, Ihnen dieses besondere Objekt persönlich vorzustellen.

### Infrastruktur / Entfernungen

**Gesundheit**  
Arzt <5.500m

Apotheke <6.000m

**Kinder & Schulen**

Schule <4.000m

Kindergarten <6.000m

**Nahversorgung**

Supermarkt <4.000m

Bäckerei <4.500m

Einkaufszentrum <7.000m

**Sonstige**

Bank <4.000m

Post <4.500m

Geldautomat <4.000m

Polizei <7.000m

**Verkehr**

Bus <500m

Bahnhof <8.500m

Angaben Entfernung Luftlinie / Quelle: OpenStreetMap